

ZBOŻOWA



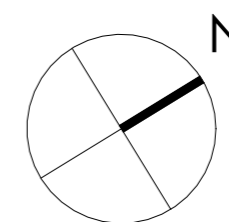
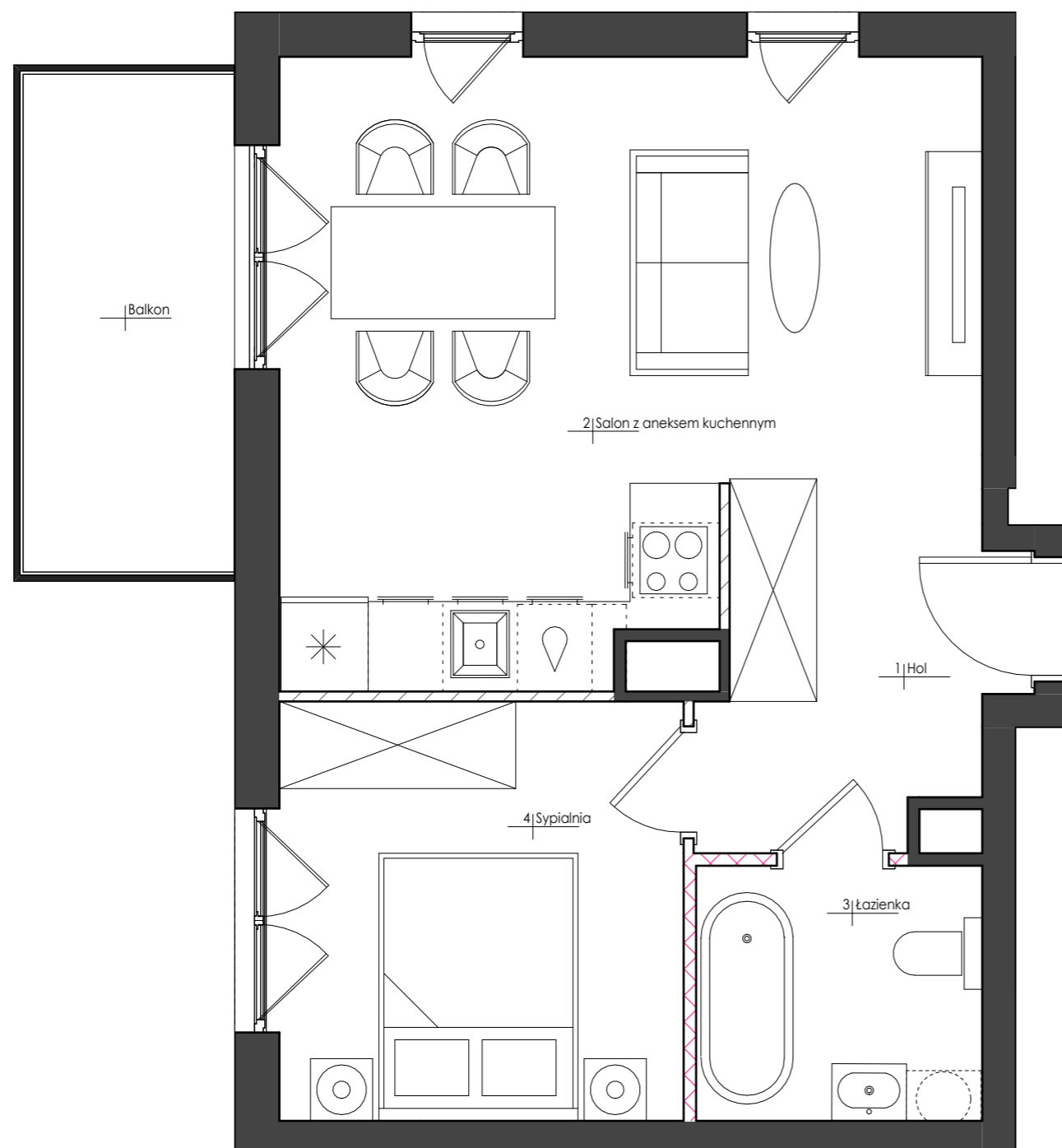
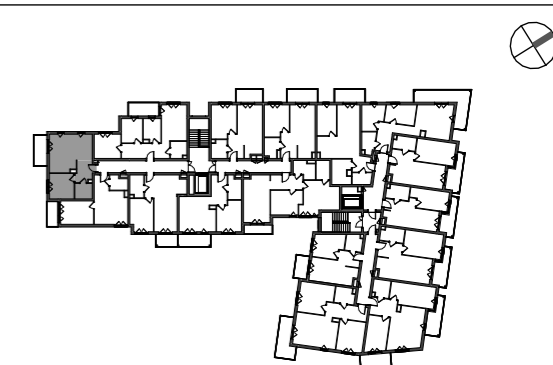
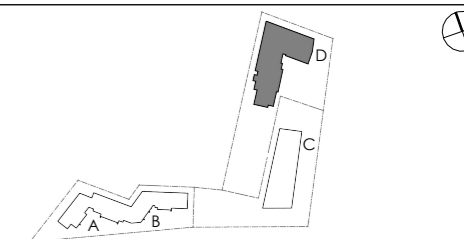
INWESTOR:




Acciona Nieruchomości Sp. z o.o.
ul. Lwowska 19, 00-660 Warszawa
Biuro Sprzedaży:
ul. Zbożowa 56, 81-020 Gdynia
Tel. + 48 725 151 520
www.acciona-nieruchomosci.pl

ZBOŻOWA 67, BUDYNEK D
BUDYNEK MIESZKALNY Z GARAŻEM PODZIEMNYM
LOKALIZACJA - UL. ZBOŻOWA, GDYNIA

ZESTAWIENIE POMIESZCZEŃ

1	HOL	6,55m ²
2	SALON Z ANEKSEM KUCHENNYM	24,95m ²
3	ŁAZIENKA	4,72m ²
4	SYPIALNIA	10,95m ²
POWIERZCHNIA UŻYTKOWA		47,17m ²



-  ŚCIANY NIEPODLEGAJĄCE ZMIANOM ARANŻACYJNYM
-  ŚCIANY PODLEGAJĄCE ZMIANOM ARANŻACYJNYM
-  ŚCIANY WYDZIELAJĄCE SANITARIAT



KONDYGNACJA +7

NR BUDYNKU	PIĘTRO	NR LOKALU
67	6	M/76

TYP MIESZKANIA	2-POKOJOWE
POWIERZCHNIA UŻYTKOWA	47,17m ²
POW. POD ŚCIANAMI DO ARANŻACJI	0,41m ²
POWIERZCHNIA ROZLICZENIOWA	47,58m ²

UWAGI

Powierzchnia użytkowa lokalu jest określona zgodnie z zasadami zawartymi w polskiej normie PN-ISO 9836:2015-12 z uwzględnieniem obowiązujących przepisów prawa. Szczegółowe zasady rozliczenia powierzchni użytkowej/rozliczeniowej znajdują się w umowie deweloperskiej/przedwstępnej. Przedstawiona na karcie aranżacja lokalu ma charakter przykładowy. Wrysowane wyposażenie: meble, wewnętrzna stolarka drzwiowa oraz elementy białego montażu służą celom prezentacji i nie stanowią zobowiązania umownego. Rozkład, wielkość i sposób/kierunek otwierania okien i drzwi a także położenie sanitariatów jest poglądowe i może ulegać modyfikacjom.

SKALA 1:50 20.05.2023

Pracownia Projektowa Front Sp. z o. o.
Al. Zwycięstwa 96/98 PPNT bud.2, lok. D-11
Gdynia 81-451