

NR BUDYNKU

C

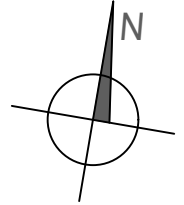
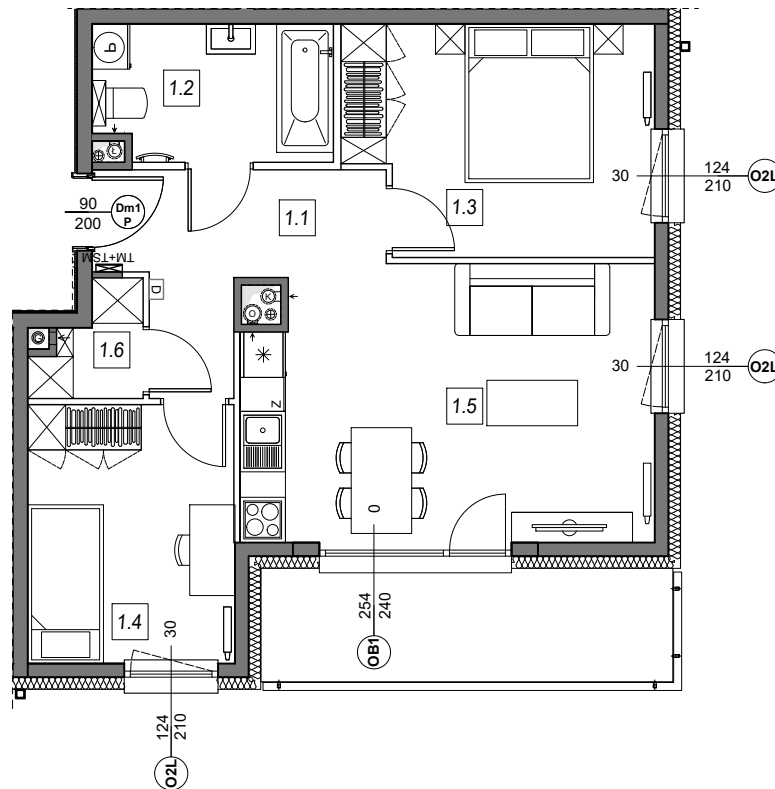
NR MIESZKANIA:

I PIĘTRO

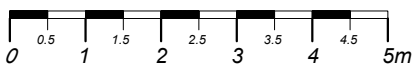
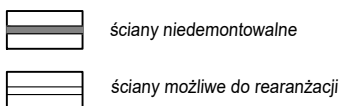
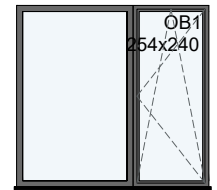
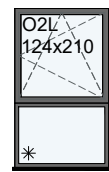
C.1.7

POWIERZCHNIA:

54,88 m<sup>2</sup>

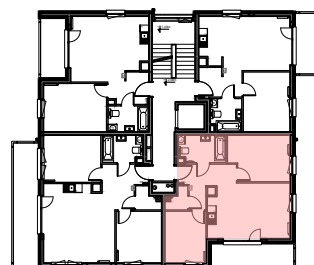


STOLARKA OKIENNA:



m	POMIESZCZENIE	POW.
1.1	KOMUNIKACJA	7,22 m <sup>2</sup>
1.2	ŁAZIENKA	5,57 m <sup>2</sup>
1.3	SYPIALNIA	11,87 m <sup>2</sup>
1.4	SYPIALNIA	9,24 m <sup>2</sup>
1.5	SALON + ANEKS	19,28 m <sup>2</sup>
1.6	GARDEROBA	1,7 m <sup>2</sup>
<b>POWIERZCHNIA MIESZKANIA:</b>		<b>54,88 m<sup>2</sup></b>
POWIERZCHNIA BALKONU:		ok.8,18 m <sup>2</sup>

LOKALIZACJA MIESZKANIA:



Instalacja kanalizacji sanitarnej może być prowadzona nad poziomem posadzki. Przyłącza instalacji wod-kan mogą być prowadzone natynkowo.

Powierzchnie mieszkań liczone wg. normy PN - ISO - 9836 : 2022-07 w świetle ścian (tolerancja ± 5cm)

Przedstawiona aranżacja i wykończenie ma charakter wyłącznie poglądowy i nie stanowi oferty.