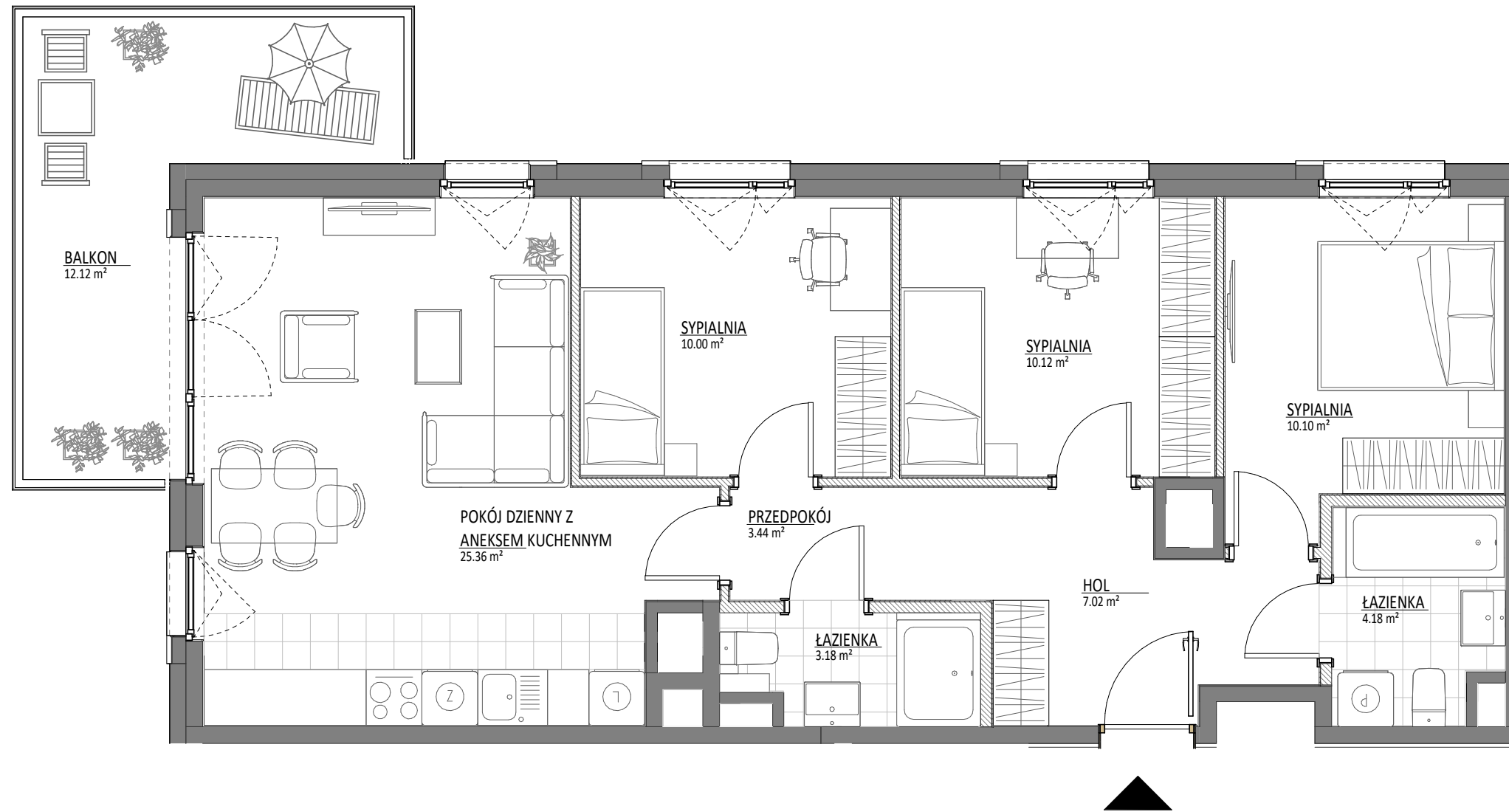
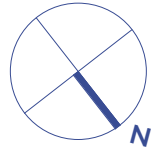


MIESZKANIE NR 24 • 4 POKOJE • 76.46 m²



spravia

SPRAVIA VIA FAMILIA SP. Z O.O.
www.viafamilia.pl

via
Familia

via
Familia

Warszawa
ul. Familijna
Dzielnica Białołęka

DANE LOKALU:

LOKAL NR	LICZBA POKOI	POW. SPRZEDAŻOWA
24	4	76.46 m ²
BUDYNEK NR	KLATKA NR	PIĘTRO
A	1	3

ZESTAWIENIE POWIERZCHNI

POKÓJ DZIENNY Z ANEKSEM KUCHENNYM	25.36 m ²
SYPIALNIA	10.10 m ²
SYPIALNIA	10.12 m ²
SYPIALNIA	10.00 m ²
ŁAZIENKA	4.18 m ²
ŁAZIENKA	3.18 m ²
PRZEDPOKÓJ	3.44 m ²
HOL	7.02 m ²

Powierzchnia użytkowa 73.40 m²

Powierzchnia zajęta elementy nadające się do usunięcia lub innej aranżacji, w tym ścianki działowe nie będące elementem konstrukcji i nie zawierające szachtów instalacyjnych 3.06 m²

BALKON 12.12 m²

POŁOŻENIE MIESZKANIA W BUDYNKU



WARTOŚĆ
BRUTTO (PLN):

PROJEKTANT

90 ARCHITEKCI

- Aranżacja lokalu mieszkalnego przedstawiona na rzucie jest przykładowa.
- Powierzchnia sprzedażowa stanowi sumę powierzchni użytkowej lokalu oraz powierzchni lokalu zajętej przez elementy nadające się do usunięcia lub innej aranżacji, w tym ścianki działowe nie będące elementem konstrukcji i nie zawierające szachtów instalacyjnych.
- Powierzchnia użytkowa lokalu określona jest na podstawie Rozporządzenia Ministra Rozwoju z dnia 11 września 2020 r. w sprawie szczegółowego zakresu i formy projektu budowlanego oraz uwzględnienia treści Polskiej Normy PN-ISO 9836:2022-07.
- Niniejsza karta katalogowa opracowana została na podstawie projektu budowlanego. W toku dalszego projektowania, budowy lub zmian lokatorskich, mogą nastąpić zmiany w stosunku do informacji zawartych na karcie katalogowej, w szczególności w zakresie: powierzchni sprzedażowej, powierzchni użytkowej, układu pomieszczeń oraz usytuowania elementów nadających się do usunięcia lub innej aranżacji, takich jak np. ścianki działowe.
- Informacje na karcie nie stanowią oferty handlowej w rozumieniu art. 66 kodeksu cywilnego.

0 1 2 3 4 5 m