

lokal mieszkalny

karta informacyjna inwestycji



data sporządzenia karty: 11.09.2024

LOKAL NR 129

PIĘTRO	0
POKOJE	1
KŁATKA	6

POWIERZCHNIA ROZLICZENIOWA	35.74m²
POWIERZCHNIA UŻYTKOWA	34.93m²

HOL	4,72 m ²
-----	---------------------

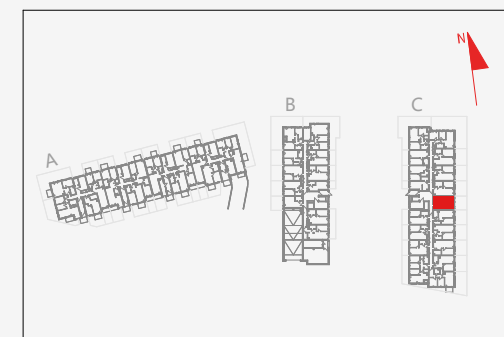
ŁAZIENKA	4,88 m ²
----------	---------------------

POKÓJ Z ANEKSEM KUCHENNYM	25,33 m ²
---------------------------	----------------------

POWIERZCHNIA POD ŚCIANKAMI DZIAŁOWYMI NADAJĄCYMI SIĘ DO DEMONTAŻU	0,81m ²
--	--------------------

OGRÓDEK	23.88m²
----------------	---------------------------

POŁOŻENIE LOKALU W BUDYNKU C

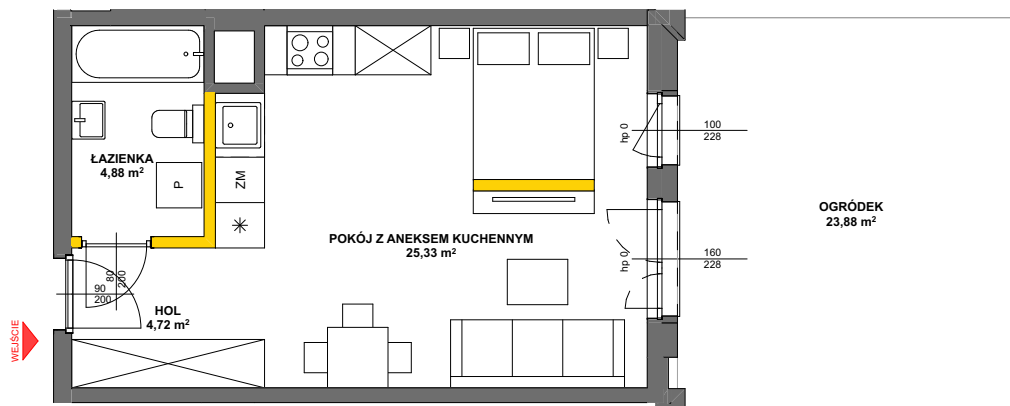


MIESZKANIE POWTARZALNE: 147, 165, 183

Adres inwestycji: Julianów, ul. Urbanistów 12

BIURO SPRZEDAŻY

☎ 22 12 30 740



LEGENDA

- ścianki działowe nadające się do demontażu
- ściany i obudowy pionów instalacyjnych
- kanały instalacyjne obudowane



GDYNIA 2023

Powierzchnia lokalu obliczona została zgodnie z Polską Normą PN-ISO 9836:2015-12, powołaną w rozporządzeniu Ministra Rozwoju z dnia 11 września 2020 roku w sprawie szczegółowego zakresu i formy projektu budowlanego. Powierzchnia rozliczeniowa lokalu, uwzględniająca powierzchnię pod ściankami działowymi, służy do ustalenia ceny sprzedaży. Powierzchnia użytkowa lokalu służy do celów ewidencyjnych i wyczystoksięgowych. Instalacja wodna i kanalizacyjna doprowadzona do kuchni, łazienki i WC, zakończona korkami, nie schowana w ścianach. Rozprowadzenie instalacji pod przybory leży po stronie Nabywcy. Meble, biały montaż oraz drzwi wewnętrzne nie stanowią elementu wyposażenia lokalu. Deweloper zastrzega sobie możliwość wprowadzenia niewielkich zmian w dalszym etapie inwestycji. Przedstawiona aranżacja lokalu jest przykładowa. Wymiary okienne podane są w świetle muru od strony zewnętrznej.