

A.14

Powierzchnia dla rozliczenia ceny **38,10 m²**

Powierzchnia użytkowa **36,34 m²**

01 Przedpokój 4,95 m²

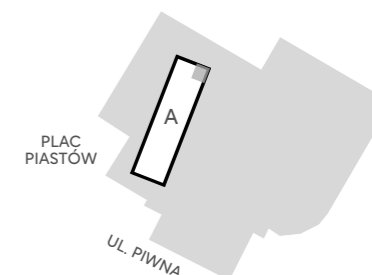
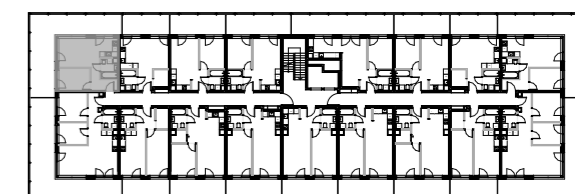
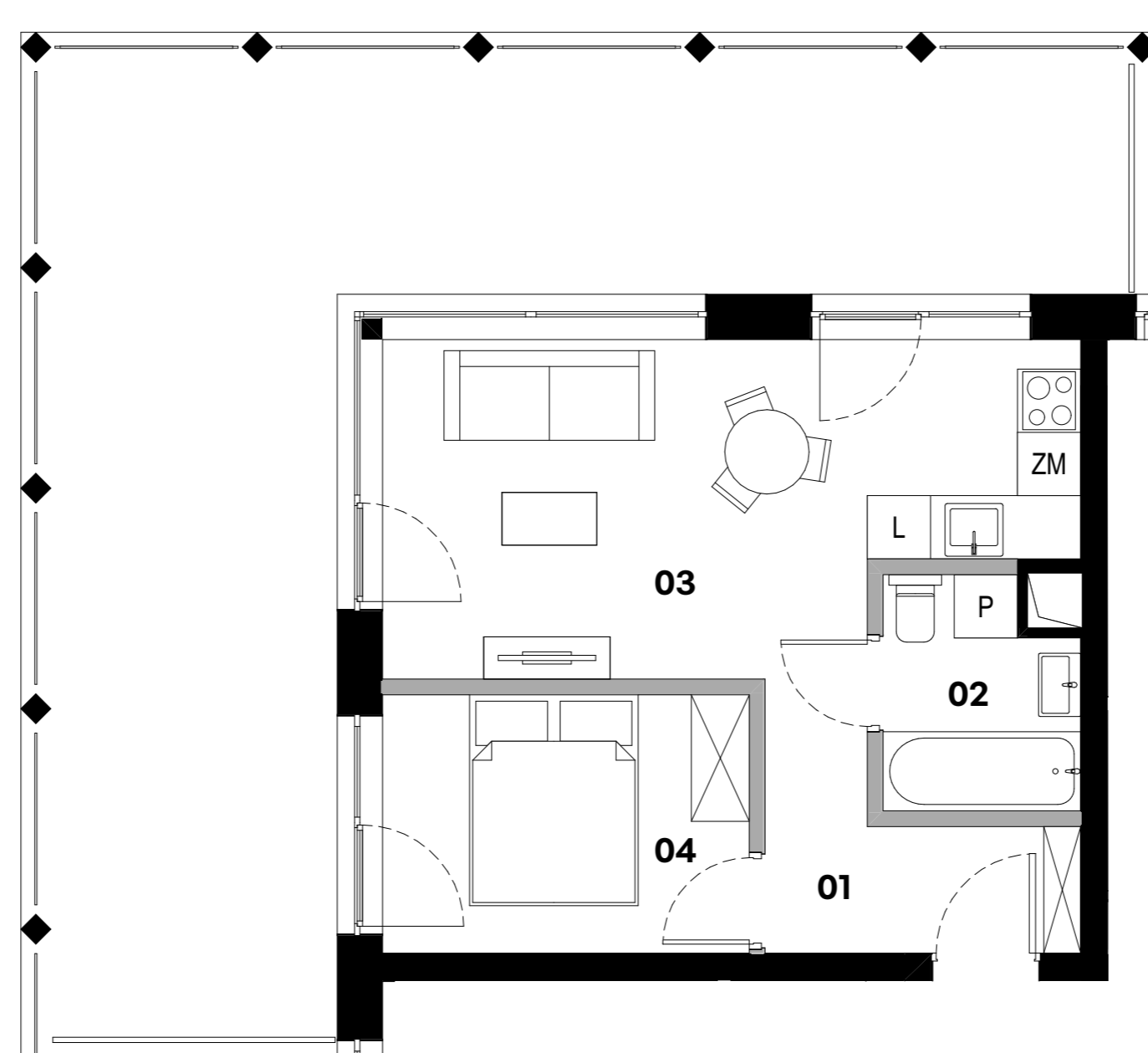
02 Łazienka 3,84 m²

03 Salon z aneksem kuchennym 19,02 m²

04 Sypialnia 8,53 m²

Powierzchnia pod ściankami 1,76 m²

Taras 44,18 m²



POKOJE

2

PIĘTRO

1

ściany działowe



Powierzchnie pomieszczeń zgodnie z Polską Normą PN-ISO 9836: 2022-07.
Niniejsza karta katalogowa przedstawia przykładową aranżację mieszkania.

Biuro sprzedaży mieszkań

**Parking przy Gliwickim Centrum
Handlowym, wejście od
ul. Dworcowej, 44-110 Gliwice**

**+48 600 700 603
www.browarhugoscobel.pl**