



# Junique

Junique I, ul. Miśnieńska

Budynek  
**B**

Piętro  
**+4**

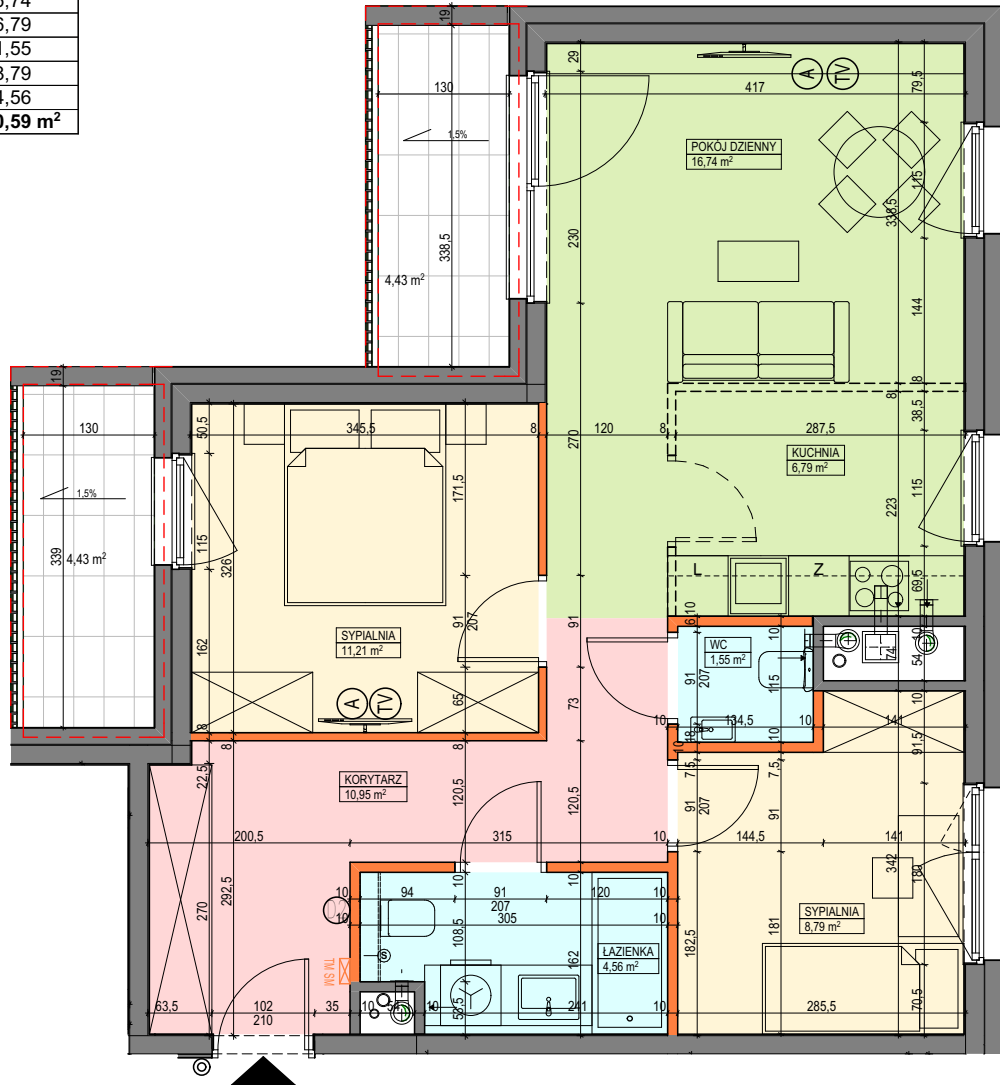
Ilość pokoi  
**3**

Mieszkanie:

**nr B1.4.31.3k**

**Pow. 60,59 m<sup>2</sup>**

B1.4.31.3k		
1	KORYTARZ	10,95
2	SYPIALNIA	11,21
3	POKÓJ DZIENNY	16,74
4	KUCHNIA	6,79
5	WC	1,55
6	SYPIALNIA	8,79
7	ŁAZIENKA	4,56
		<b>60,59 m<sup>2</sup></b>



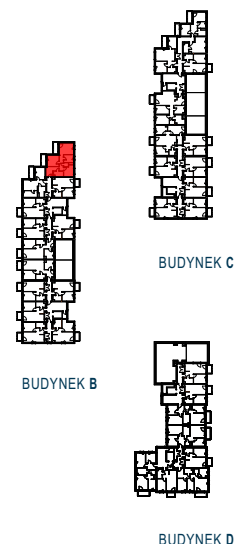
### Legenda:

- ściana działowa
- ściana konstrukcyjna
- podciąg
- rozdzielnia elektryczna
- skrzynka mieszkaniowa multimedialna
- zabudowa systemowa do wykonania w gestii nabywcy
- słuchawka domofonowa
- gniazdo TEL.KOMP
- gniazdo R.TV.SAT
- przewód do podłączenia okapu

- przycisk dzwonka
- zmywarka
- lodówka
- ścianka wg aranżacji alternatywnej
- okno nieotwieralne
- balkon/loggia bez wykończenia

UWAGI:  
 - aranżacja wnętrz (meble, urządzenia) służy wyłącznie celom ilustracyjnym;  
 - powierzchnie podane wg normy PN-ISO-9836; obliczeń dokonano w świetle wyprawionych ścian zewnętrznych i szachtów;  
 - kanalizacja wyprowadzona tylko z szachtu - bez podejść pod urządzenia sanitarne;  
 - podejścia wodne doprowadzone do projektowanych lokalizacji urządzeń sanitarnych;  
 - mocowanie szafek wiszących na ściankach działowych w gestii nabywcy zgodnie z instrukcją producenta ścianek działowych

Materiał reklamowy nie stanowi oferty w rozumieniu Kodeksu Cywilnego i ma jedynie charakter poglądowy.



### Dane kontaktowe do biura sprzedaży:

tel. 609 781 147 / tel. 504 879 686 / [poznan@artlocum.pl](mailto:poznan@artlocum.pl) / [www.artlocum.pl](http://www.artlocum.pl)

**art.Locum**