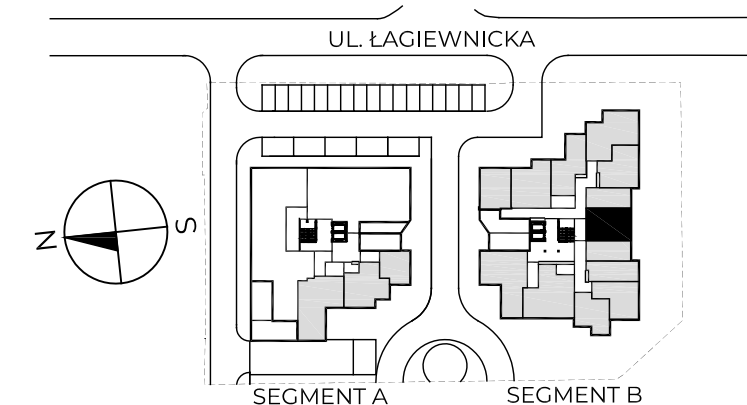
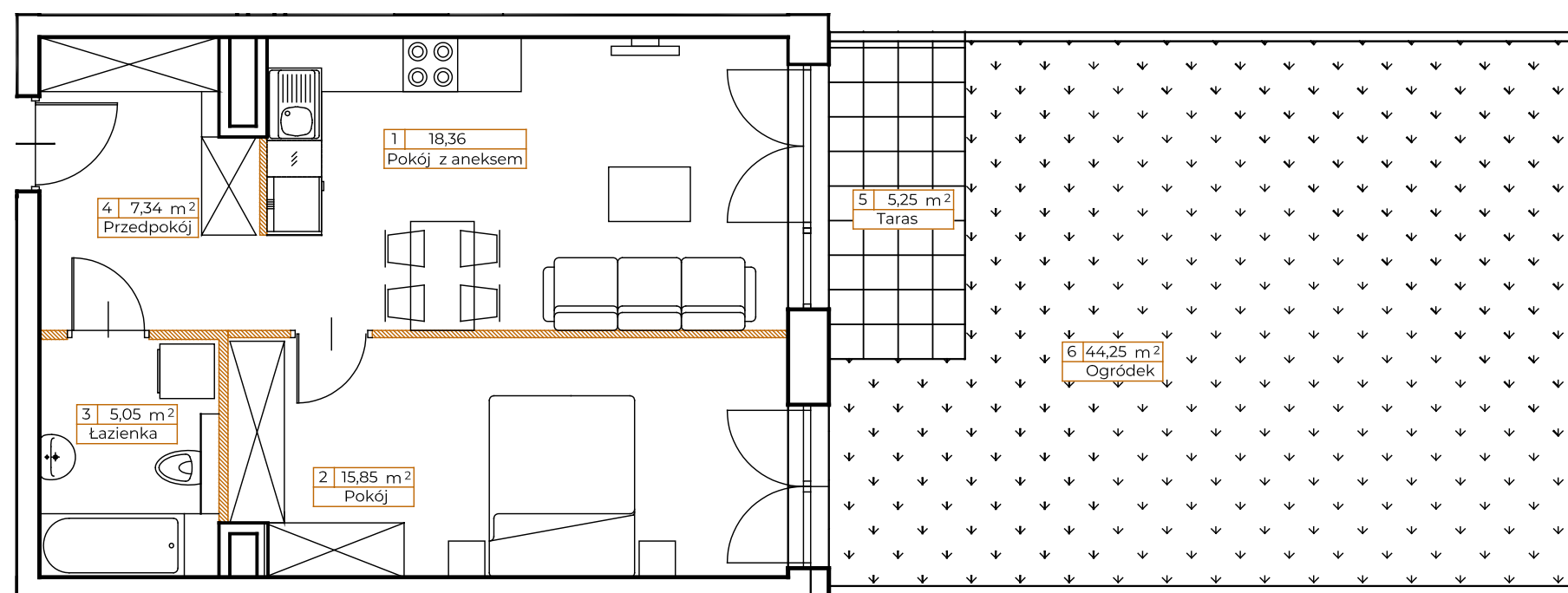


LOKAL: B07**PIĘTRO: 0****KLATKA: B****METRAŻ: 46,60m²**

1. Pokój z aneksem	18,36 m ²
2. Pokój	15,85 m ²
3. Łazienka	5,05 m ²
4. Przedpokój	7,34 m ²

POWIERZCHNIA UŻYTKOWA 46,60 m²

5. Taras	5,25 m ²
6. Ogródek	44,25 m ²



● ściany nośne

● ściany działowe

0 0.5m 1m

KONTAKT: SPRZEDAZ@NOVYMATECZNY.PL

TEL. +48 533 744 899

Powierzchnia użytkowa pomieszczeń podana jest zgodnie z rozporządzeniem Ministra Rozwoju w sprawie szczegółowego zakresu i formy projektu budowlanego z dnia 11 września 2020r. (Dz.U. z 2020 poz.1609) oraz zgodnie z PN-ISO 9836:2022-07. Wymiary i powierzchnie lokali w dalszy etapie projektowania mogą ulec nieznacznym zmianom. Podane wymiary są wymiarami w świetle pionowych przegród (ścian) w stanie surowym. Urządzenia elektryczne, sanitarne i drzwi wewnętrzne nie stanowią wyposażenia lokali, a ich rozmieszczenie jest przykładowe. Przedstawione plany mają charakter wyłącznie informacyjny i nie stanowią oferty w rozumieniu Kodeksu Cywilnego. Projekt chroniony prawem autorskim

