

PROJEKTANT :



PRACOWNIA PROJEKTOWA
Danuta Jaroszyńska-Ziach

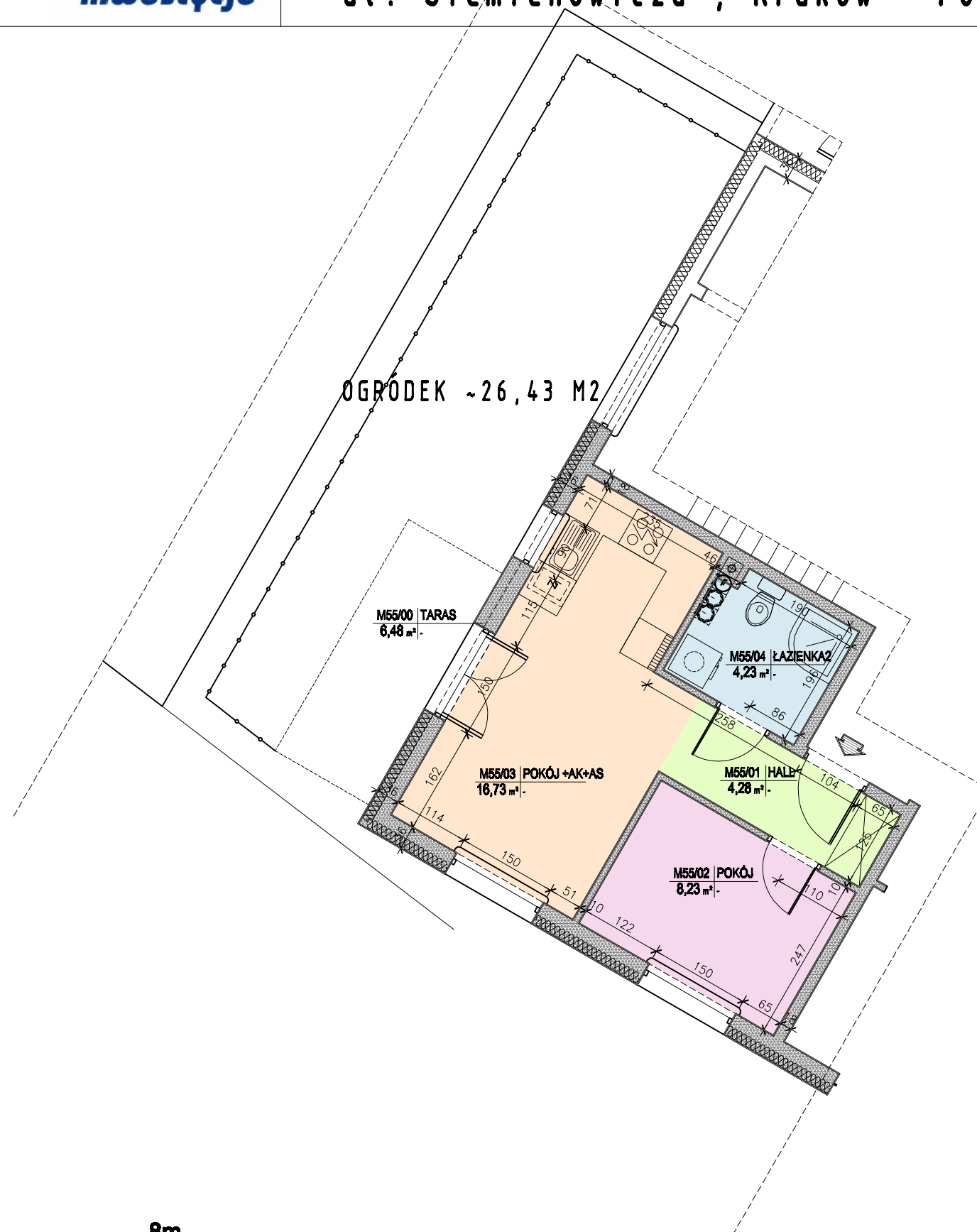
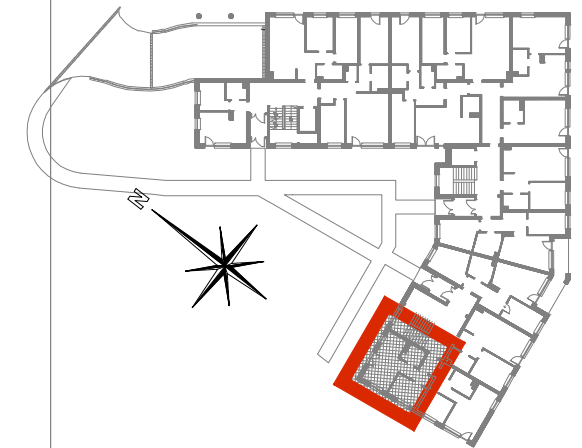
INWESTOR :

HSD
inwestycje

Budynek mieszkalny wielorodzinny wraz
z garażem podziemnym
ul. Siemienowicza, Kraków - Podgórze



LOKALIZACJA MIESZKANIA:
PARTER



M55	2P+AK	TARAS
	33,47 m²	6,48 m²

PARTER LOKAL MIESZKALNY M55

nr pom.	nazwa pomieszczenia	pow. wg normy PN-ISO 9836:1997 m ²
1	Hall	4,28
2	Pokój + Aneks Kuch.	16,73
3	Pokój	8,23
4	Łazienka	4,23
	RAZEM	33.47
	TARAS	6.48

Uwaga:
Aranżacja mieszkania przedstawiona na
rysunku jest przykładowa.
Powierzchnie pomieszczeń mogą ulec
zmianie.
Przedstawione plany nie stanowią
oferty handlowej
w rozumieniu Prawa Cywilnego.
Ostateczne wymiary zostaną podane
w dokumentacji powykonawczej.

