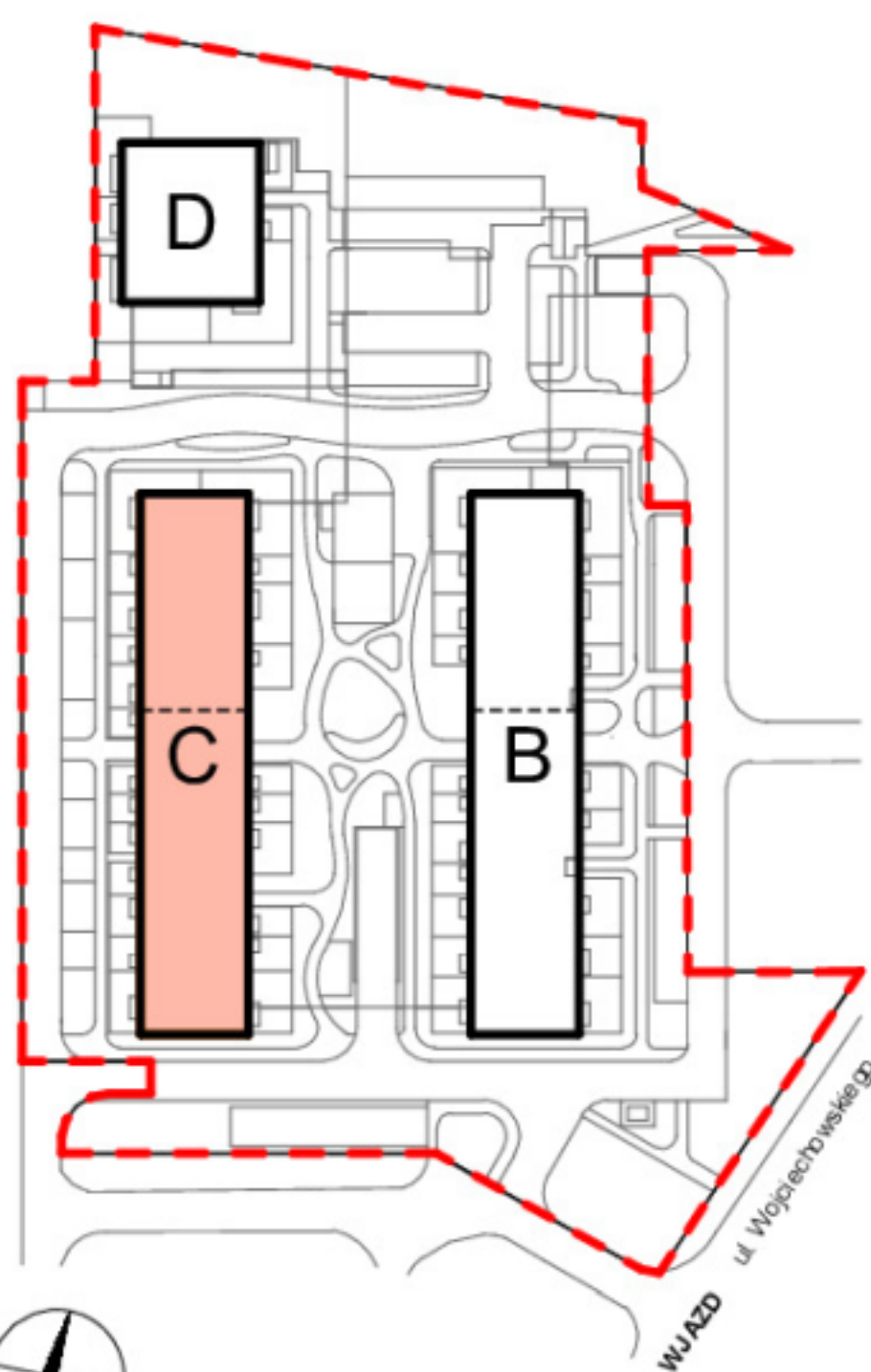
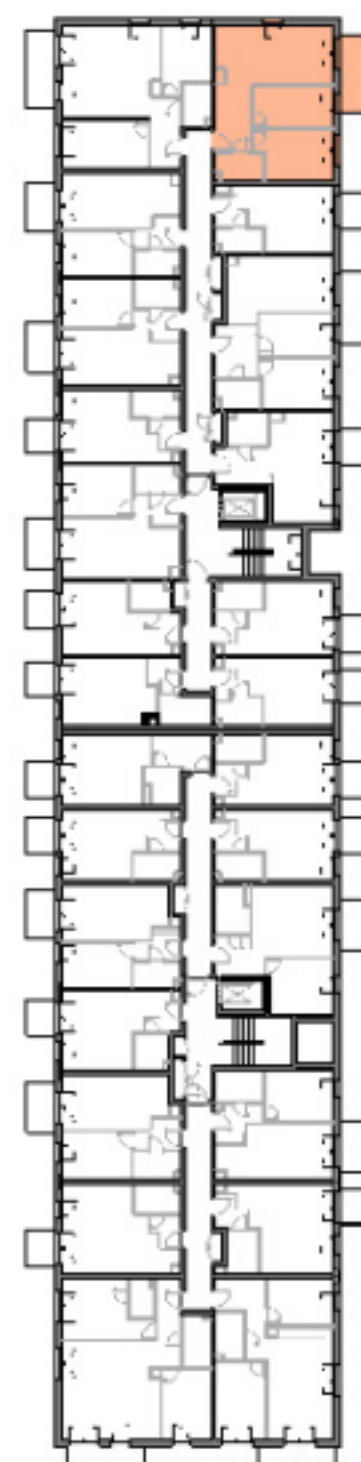


SCHEMAT LOKALIZACJI BUDYNKU:



SCHEMAT LOKALIZACJI LOKALU  
MIESZKALNEGO NA PIĘTRZE:



**ROBYG**

**modo**  
architektura

**Robyg Piątkowo Sp. z o.o.**  
Al. Rzeczypospolitej 1  
02-972 Warszawa  
tel. +22 419 1100 / fax +48 22 419 1103

**MODO Architektura Sp. z o.o.**  
ul. Winogrody 137/1, 61-626 Poznań  
+48 574 067 662  
www.modoarchitektura.pl

FAZA:	3.A	DATA:	23.08.2024	NR MIESZKANIA	<b>C 1M23</b>
L. POKOI:	3	POW. UŻYTKOWA MIESZKANIA WG PN-ISO 9836:2022-07	58,72 m <sup>2</sup>	POW. MIESZKANIA POD ŚCIANKAMI:	1,69 m <sup>2</sup>
		ŁĄCZNA POW. MIESZKANIA:	60,41 m <sup>2</sup>		
PIĘTRO:	1	POW. BALKONU:	7,09 m <sup>2</sup>	POW. LOGGII:	
KLATKA:	B	POW. TARASU:		POW. OGRÓDKA:	

LEGENDA: ŚCIANKI W WYCIĄG WENTYLACYJNY PODŁĄCZENIE OKAPU KUCHENNEGO

UWAGA:  
- POWIERZCHNIE LICZONE WEDŁUG NORMY PN-ISO 9836  
- ZE WZGLĘDU NA TRWAJĄCE PRACE PROJEKTOWE POWIERZCHNIE I/LUB WYMIARY MOGĄ ULEC ZMIANIE  
- WYPOSAŻENIE TYLKO W CELACH PREZENTACJI, NIE STANOWI ZOBOWIĄZANIA UMOWNEGO  
- NINIEJSZY PROJEKT NIE STANOWI OFERTY W ROZUMIENIU PRZEPISÓW KODEKSU CYWILNEGO  
- WYJŚCIE NA TARAS/LOGGIE - MOŻLIWA RÓŻNICA POZIOMÓW  
- PIONY KANALIZACYJNE I PIONY WENTYLACYJNE STANOWIĄ CZĘŚĆ WSPÓLNĄ INSTALACJI BUDYNKU  
- W PRZYPADKU WYSTĘPOWANIA OTWORU REWIZYJNEGO NA PIONIE, MUSI BYĆ ZAPEWNIONY DOSTĘP DO NIEGO, ZGODNIE Z DOKUMENTACJĄ TECHNICZNĄ  
- W PRZYPADKU WYSTĘPOWANIA PODWÓJNYCH DRZWI BALKONOWYCH, TYLKO JEDNO SKRZYDŁO DRZWIOWE JEST WYPOSAŻONE W KLAMKĘ  
- IKONA DRZEWA OZNACZA PLANOWE POZOSTAWIENIE ISTNIEJĄCEJ ROŚLINNOŚCI