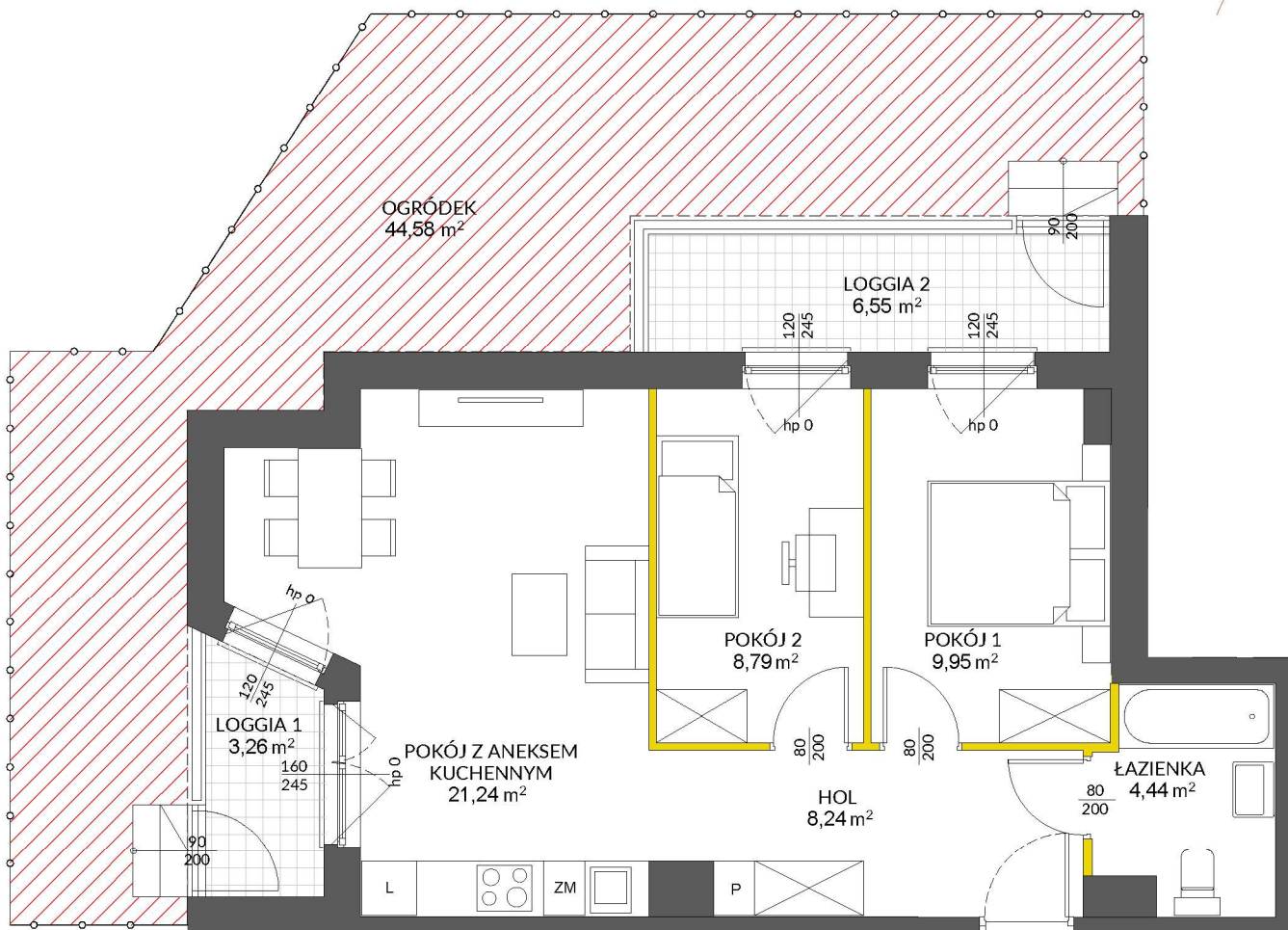


lokal mieszkalny

karta informacyjna inwestycji



LEGENDA:

- ścianki działowe nadające się do demontażu
- ścianki obudowy pionów instalacyjnych



Na podstawie art. 26 ustawy z dnia 13 lutego 2020 roku o zmianie ustawy - Prawo budowlane oraz niektórych innych ustaw, dokumentacja projektowa została sporządzona w oparciu o przepisy w brzmieniu obowiązującym do dnia 19 września 2020 roku, w konsekwencji czego pomiar powierzchni dokonany został według Polskiej Normy PN-ISO 9836:1997. Powierzchnie użytkową wskazano w stanie wykończonym, z uwzględnieniem tynków. Wymiary liniowe pomieszczeń podano w ścianach bez tynków. Do powierzchni użytkowej wlicza się powierzchnię pod ścianami działowymi nadającymi się do demontażu. Instalacja wodna i kanalizacyjna doprowadzona do kuchni, łazienki i WC, zakończona korkami, nie schowana w ścianach. Rozprowadzenie instalacji pod przybory leży po stronie nabywcy. Meble, biały montaż oraz drzwi wewnętrzne nie stanowią elementu wyposażenia lokalu. Deweloper zastrzega sobie możliwość wprowadzenia niewielkich zmian w dalszym etapie inwestycji. Aranżacja lokalu przedstawiona na rysunku jest przykładowa.

miasteczko
Nova Sfera

data sporządzenia karty 24.06.2024

LOKAL NR 1

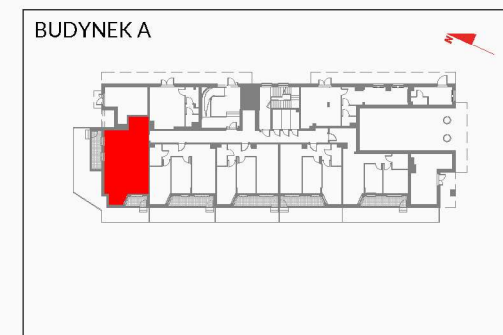
PIĘTRO 0
POW. UŻYTKOWA 53,91 m²
POKOJE 3

HOL 8,24 m²
POKÓJ Z ANEKSEM KUCHENNYM 21,24 m²
POKÓJ 1 9,95 m²
POKÓJ 2 8,79 m²
ŁAZIENKA 4,44 m²

LOGGIA 1 3,26 m²
LOGGIA 2 6,55 m²
OGRÓDEK LOKATORSKI 44,58 m²

POWIERZCHNIA POD ŚCIANKAMI
DZIAŁOWYMI NADAJĄCYMI SIĘ
DO DEMONTAŻU 1,25 m²

POŁOŻENIE LOKALU W BUDYNKU



MIESZKANIE POWTARZALNE: brak

Adres inwestycji: Warszawa, ul. Marywiłska

BIURO SPRZEDAŻY

☎ 22 123 94 44