

**ZESPÓŁ BUDYNKÓW  
MIESZKALNYCH WIELORODZINNYCH**

Warszawa, Bemowo, ul. Podgrodzie



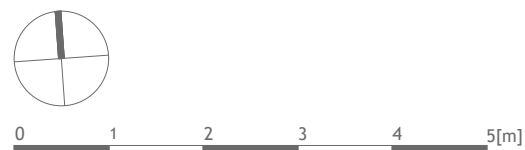
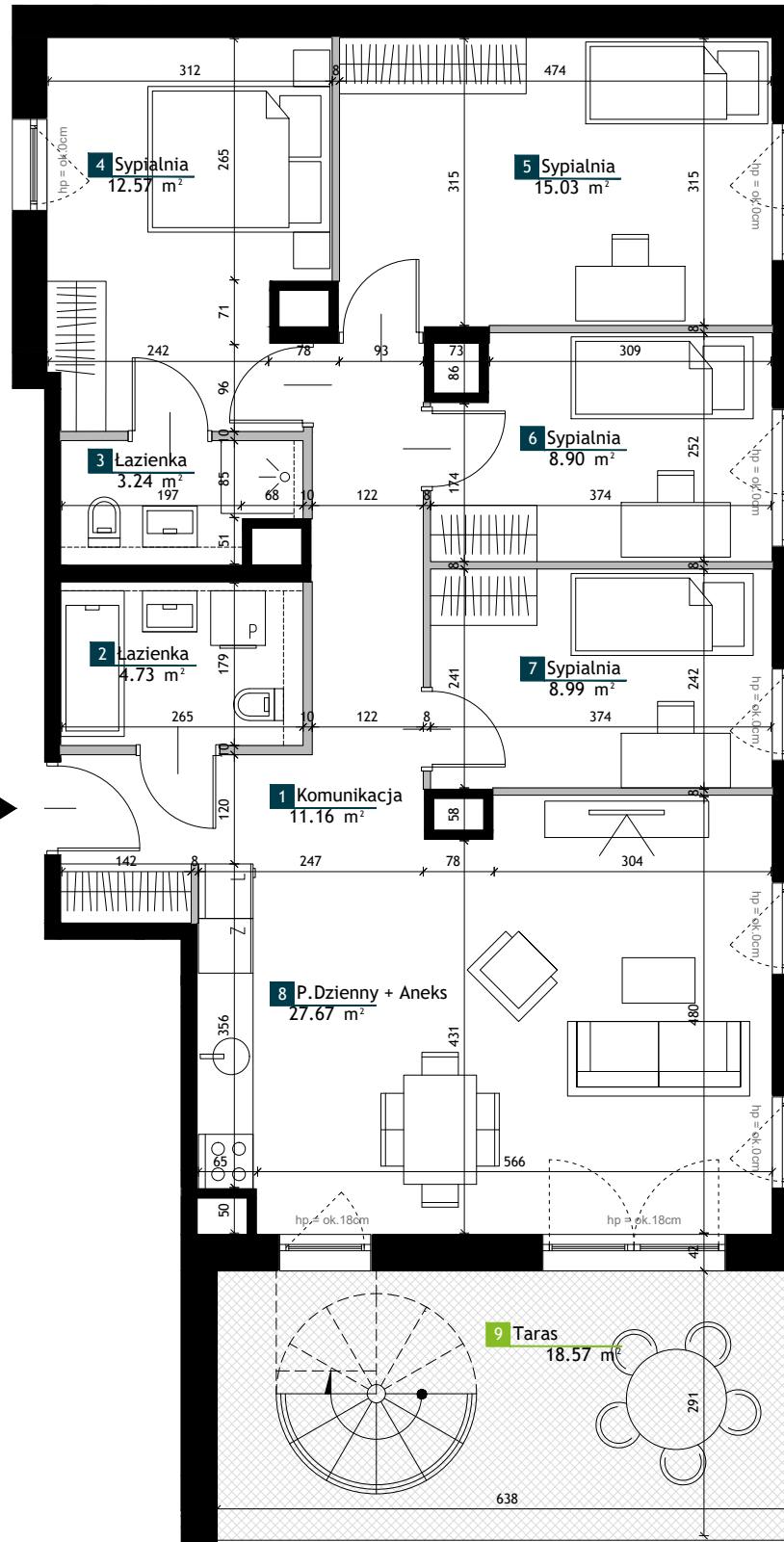
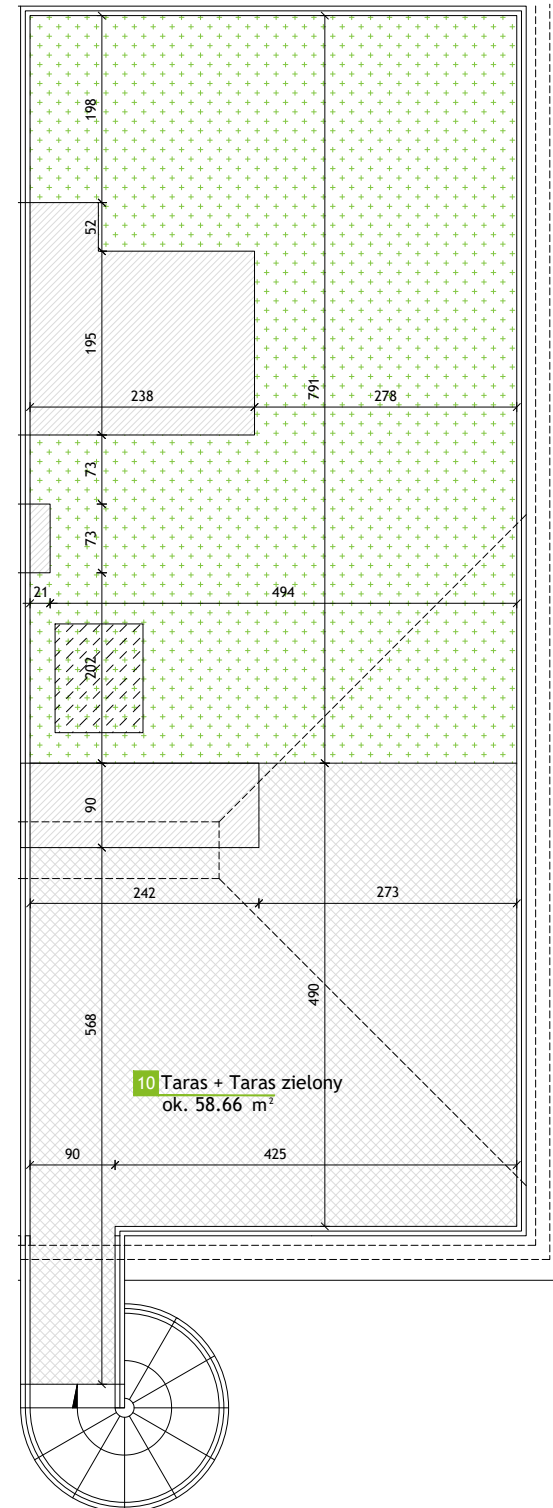
**NUMER LOKALU**

**BG0301**

Typ Lokalu	5-pokojowe
Budynek	B2
Klatka	G
Piętro	3
Wysokość pom.	ok. 2,97 m

<b>1</b>	Komunikacja	11.16 m <sup>2</sup>
<b>2</b>	Łazienka	4.73 m <sup>2</sup>
<b>3</b>	Łazienka	3.24 m <sup>2</sup>
<b>4</b>	Sypialnia	12.57 m <sup>2</sup>
<b>5</b>	Sypialnia	15.03 m <sup>2</sup>
<b>6</b>	Sypialnia	8.90 m <sup>2</sup>
<b>7</b>	Sypialnia	8.99 m <sup>2</sup>
<b>8</b>	P.Dzienny + Aneks	27.67 m <sup>2</sup>
<b>Powierzchnia użytkowa</b>		<b>92.29 m<sup>2</sup></b>

<b>9</b>	Taras	18.57 m <sup>2</sup>
<b>10</b>	Taras + Taras zielony	ok. 58.66 m <sup>2</sup>



**LEGENDA**

	Okno z górną kwaterą rozwierno-uchyłną, dół fix h=90cm 1-skrzydłowe / 1 skrzydło i 1 kwatera nieotwierałna		Ściany bez możliwości modyfikacji
	Drzwi balkonowe/tarasowe rozwierno-uchyłne 1-skrzydłowe / 1 skrzydło i 1 kwatera nieotwierałna		Ściany z możliwością modyfikacji
	Drzwi tarasowe 2-skrzydłowe z jednym skrzydłem rozwiernym i jednym rozwierno-uchyłnym		Strefa poprowadzenia podejść wodno-kanalizacyjnych
			Ogródek na dachu
			Taras
			Strefa poprowadzenia instalacji wys. ok. 30-90cm od poziomu tarasu
			Rezerwa pod jednostki zewnętrzne systemu klimatyzacji

**UWAGI**

- Przedstawione urządzenia sanitarne i kuchenne, drzwi wewnątrzlokalowe, materiały wykończeniowe podłóg, okładziny ścienne, stopnie na tarasach oraz elementy aranżacji nie stanowią wyposażenia lokali mieszkalnych, a ich rozmieszczenie jest przykładowe.
- Powierzchnie użytkowe lokali mieszkalnych podano zgodnie z normą PN-ISO 9836:2022-07, z uwzględnieniem grubości tynku na ścianach. Powierzchnia użytkowa jest obliczana dla wymiarów budynku w stanie wykończonym na poziomie podłogi nie licząc listew podłogowych, progów itp. Powierzchnie pomieszczeń mogą ulec nieznacznej zmianie.
- Wymiary na rzucie mieszkania podano do warstw wykończeniowych. Realne wielkości pomierzone mogą się nieznacznie różnić od projektowanych, w zakresie zgodnym z warunkami robót budowlanych.
- Ostateczne wymiary powierzchni zostaną podane w dokumentacji powykonawczej. Pomiarów pod zakup mebli, urządzeń i wyposażenia należy dokonać z natury, po zakończeniu realizacji.
- Wysokość lokalu podano z uwzględnieniem warstw wykończeniowych posadzki /2cm/ oraz grubości tynku na suficie.
- Nawiew powietrza będzie odbywać się poprzez nawiętrzaki ściennie lub okienne.
- Niedopuszczalna jest ingerencja w elementy nośne budynku, elewację budynku oraz ściany międzylokalowe.
- Przedstawione schody oraz balustrady wewnętrzne nie stanowią wyposażenia lokali mieszkalnych i docelowo są do wykonania w zakresie nabywcy.