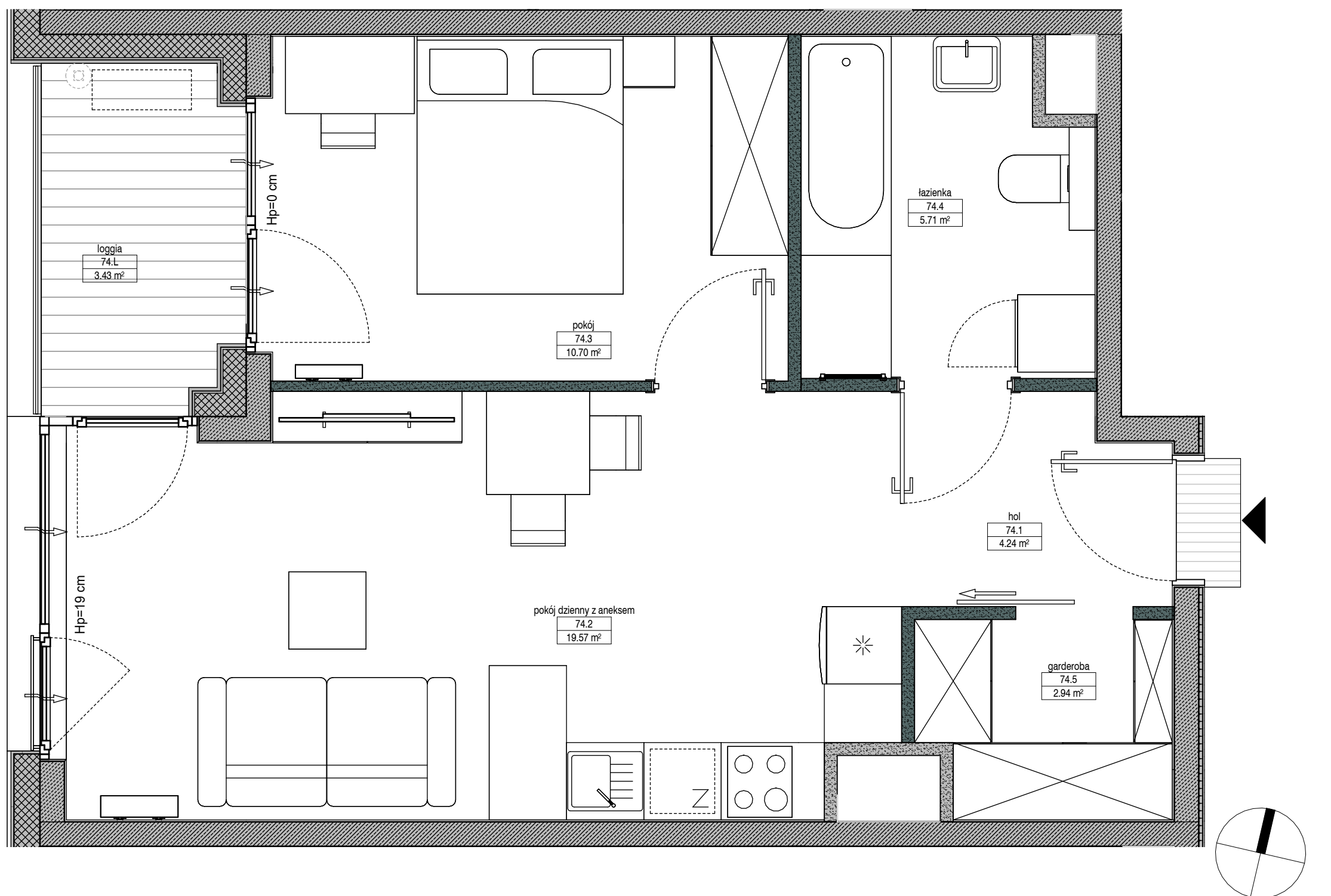


LICZBA POKOI 2  
 METRAŻ 43.16 m<sup>2</sup>  
 PIĘTRO 2

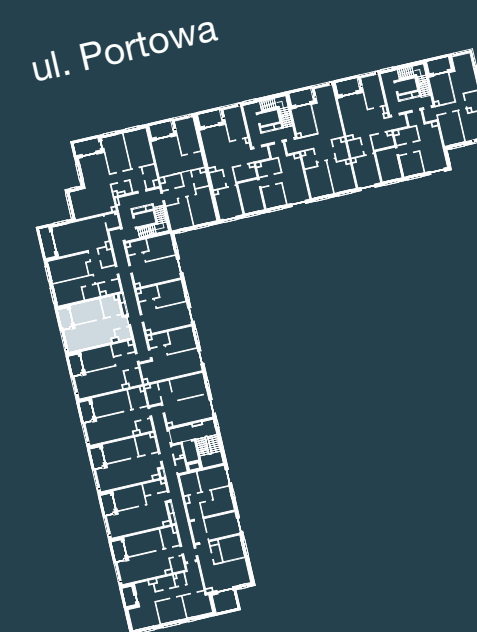


01 Hol / Hall	4.24 m <sup>2</sup>
02 Pokój dzienny z aneksem / Living room with kitchen	19.57 m <sup>2</sup>
03 Pokój / Bedroom	10.70 m <sup>2</sup>
04 Łazienka / Bathroom	5.71 m <sup>2</sup>
05 Garderoba / Closet	2.94 m <sup>2</sup>

L Loggia / Loggia 3.43 m<sup>2</sup>

ŚCIANKI DZIAŁOWE O POWIERZCHNI 1.13 m<sup>2</sup> NADAJĄCE SIĘ DO DEMONTAŻU

### RZUT KONDYGNACJI Z ZAZNACZONYM LOKALEM MIESZKALNYM



Ściany konstrukcyjne i kominy - elementy stałe

Ściany działowe nadające się do demontażu.

Symbol jednostki zewnętrznej klimatyzacji- po stronie kupującego

0 1 2 3 4 5 m

#### UWAGA:

- W toku realizacji prac mogą wystąpić zmiany w stosunku do informacji zawartych na kartach katalogowych, w tym w powierzchniach, wymiarach, usytuowaniu elementów i punktów instalacyjnych. Podane wymiary są wymiarami w świetle pionowych przegród w stanie surowym.
- Powierzchnie liczone są według normy PN-ISO 9836:2015-12 dla wymiarów lokalu w stanie wykończonym. Do powierzchni lokalu nie wlicza się powierzchni pod ścianami działowymi nadającymi się do demontażu.
- Przedstawiona aranżacja, w tym drzwi wewnętrzne, umeblowanie, ceramika sanitarna, sprzęt AGD i RTV, ma charakter przykładowy i nie stanowi wyposażenia nabywanego lokalu. Pomiarów pod zakup mebli, urządzeń i wyposażenia należy dokonywać z natury, po zakończeniu realizacji.

FOLLOW US

facebook.com/YITpolska

instagram.com/yitpolska



yit.pl