

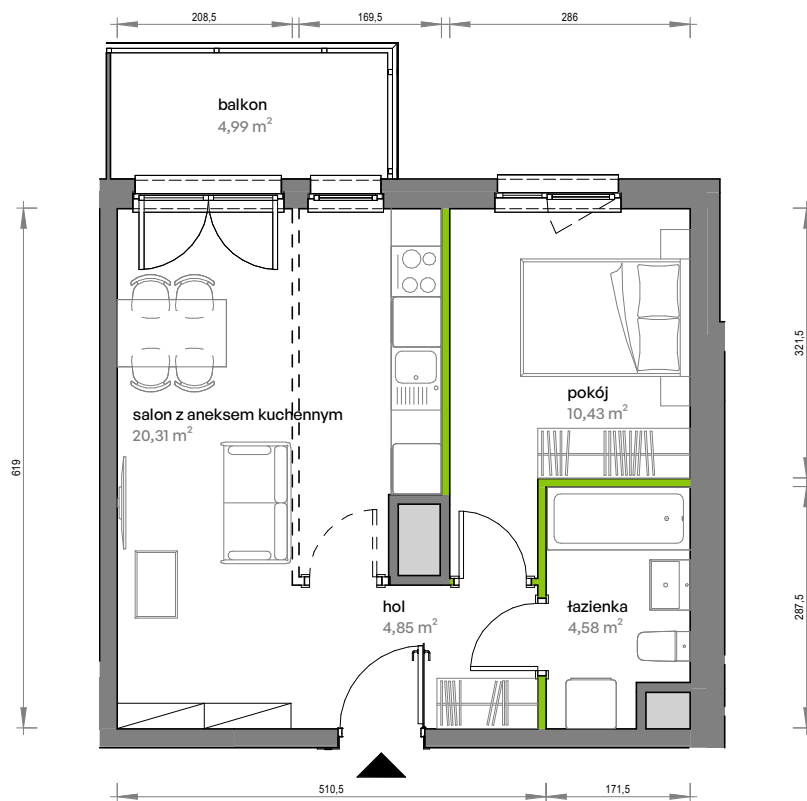
Unii Lubelskiej Vita.

nr D.03.225



Powierzchnia **40,17 m²**

Piętro **3**

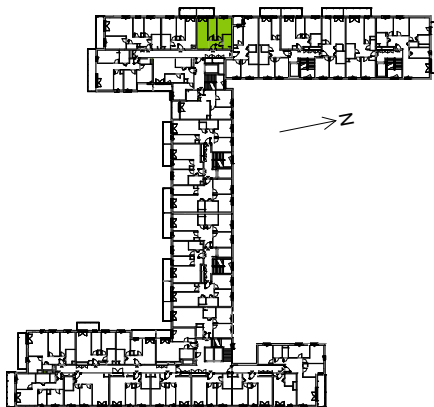


Aranżacja mieszkania jest przykładowa

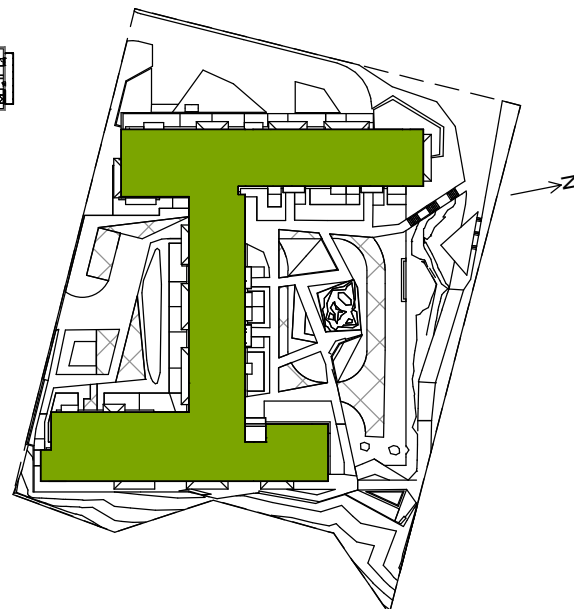
Powierzchnia użytkowa

hol	4,85 m ²
pokój	10,43 m ²
salon z aneksem kuchennym	20,31 m ²
łazienka	4,58 m ²
Razem	40,17 m²
+ balkon	4,99 m ²

Rzut kondygnacji Piętro 3



Plan osiedla



U nas nigdy nie płacisz za powierzchnię pod ścianami działowymi