

lokal mieszkalny

karta informacyjna inwestycji



data sporządzenia karty 18.05.2024

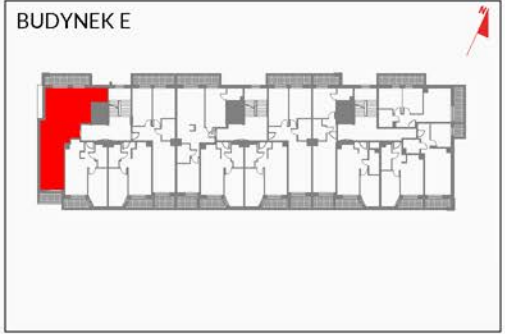
LOKAL NR 239

PIĘTRO 3
POW. UŻYTKOWA 61,42 m²
POKOJE 3

| | |
|---------------------------|--------------------------|
| HOL | 7,49m ² |
| POKÓJ Z ANEKSEM KUCHENNYM | 19,30m ² |
| POKÓJ 1 | 12,64m ² |
| POKÓJ 2 | 12,91m ² |
| ŁAZIENKA 1 | 4,30m ² |
| ŁAZIENKA 2 | 3,36m ² |
| LOGGIA 1 | 7,35m² |
| LOGGIA 2 | 3,84m² |

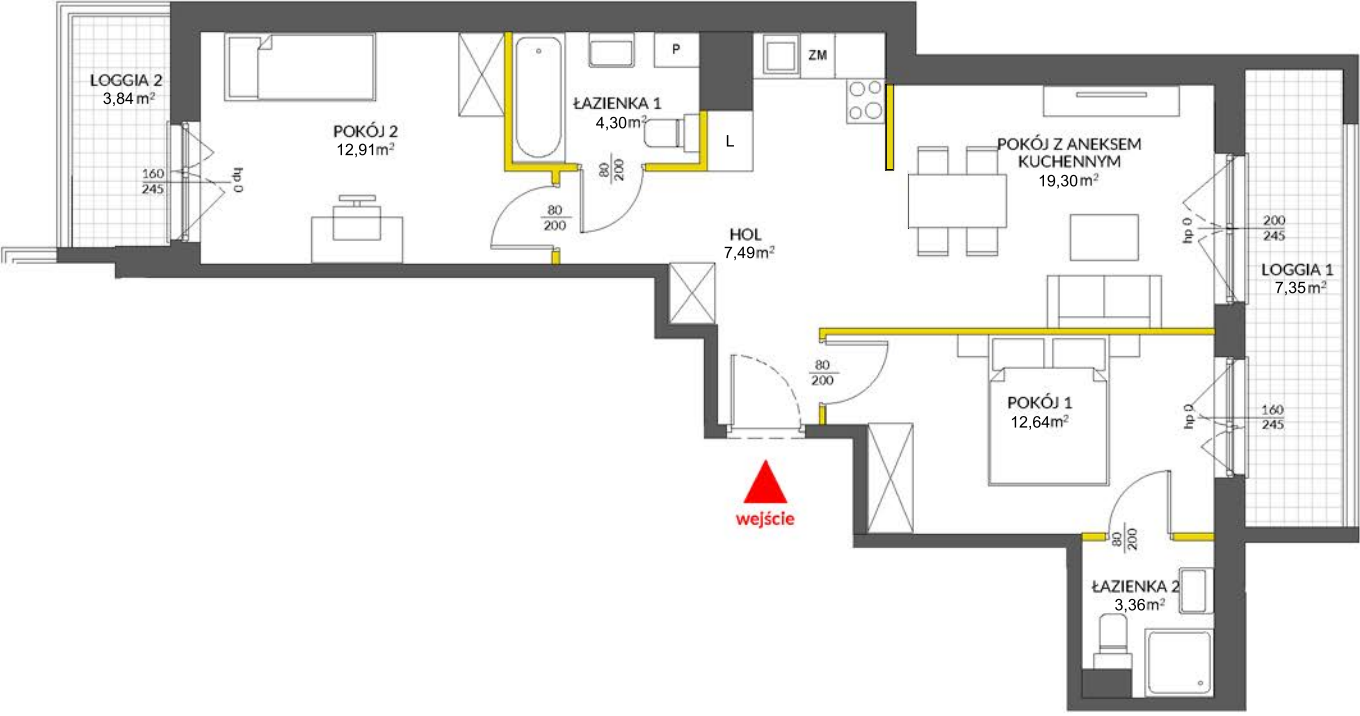
POWIERZCHNIA POD ŚCIANKAMI DZIAŁOWYMI NADAJĄCYMI SIĘ DO DEMONTAŻU 1,42m²

POŁOŻENIE LOKALU W BUDYNKU



MIESZKANIE POWTARZALNE: 231, 235
 Adres inwestycji: Warszawa, ul. Marywilska

BIURO SPRZEDAŻY
 22 123 94 44



LEGENDA:
 ścianki działowe nadające się do demontażu
 ścianki obudowy pionów instalacyjnych



Na podstawie art. 26 ustawy z dnia 13 lutego 2020 roku o zmianie ustawy - Prawo budowlane oraz niektórych innych ustaw, dokumentacja projektowa została sporządzona w oparciu o przepisy w brzmieniu obowiązującym do dnia 19 września 2020 roku, w konsekwencji czego pomiar powierzchni dokonany został według Polskiej Normy PN-ISO 9836:1997. Powierzchnię użytkową wskazano w stanie wykończonym, z uwzględnieniem tynków. Wymiary liniowe pomieszczeń podano w ścianach bez tynków. Do powierzchni użytkowej wlicza się powierzchnię pod ścianami działowymi nadającymi się do demontażu. Instalacja wodna i kanalizacyjna doprowadzona do kuchni, łazienki i WC, zakończona korkami, nie schowana w ścianach. Rozprowadzenie instalacji pod przybory leży po stronie nabywcy. Meble, biały montaż oraz drzwi wewnętrzne nie stanowią elementu wyposażenia lokalu. Deweloper zastrzega sobie możliwość wprowadzenia niewielkich zmian w dalszym etapie inwestycji. Aranżacja lokalu przedstawiona na rysunku jest przykładowa.