

Przedstawiona aranżacja lokalu jest przykładowa (oferta sprzedaży nie obejmuje: wykończenia, mebli, wyposażenia - rysunki w tym zakresie mają charakter poglądowy oraz informacyjny i nie stanowią oferty w rozumieniu Kodeksu Cywilnego). Wymiary pomieszczeń, balkonów, lokalizację przyborów sanitarnych i inne podano na podstawie projektu wykonawczego. W toku budowy mogą wystąpić różnice w stosunku do stanu wynikającego z projektu, wynikające ze specyfikacji prac budowlanych.

Powierzchnie są obliczone w świetle przegród pionowych, z zastrzeżeniem zdania następnego, w stanie wykończonym przy uwzględnieniu tynków i okładzin o grubości 1,0 cm na poziomie podłogi, bez uwzględniania listew przypodłogowych, progów, itp. Powierzchnia pod ściankami działowymi możliwymi do demontażu/wyburzenia, zaznaczonymi kolorem ■ wliczona jest do powierzchni mieszkania (stanowi element powierzchni użytkowej).

Powierzchnia użytkowa lokali oraz pomieszczeń określona jest na podstawie rozporządzenia Ministra Transportu, Budownictwa i Gospodarki Morskiej z dnia 11.09.2020 r. w sprawie szczegółowego zakresu i formy projektu budowlanego (Dz.U.2018.1935 t.j. z dnia 9 października 2018 r. z późniejszymi zmianami) oraz przy uwzględnieniu treści Polskiej normy PN-ISO 9836:1997

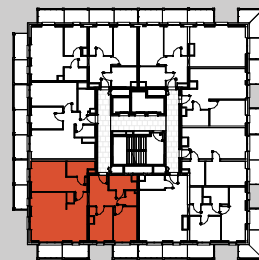


Pierwsza Dzielnica

pow. użytkowa

przedpokój	10,99 m²
łazienka 1	4,73 m²
garderoba	2,32 m²
pokój 1	10,70 m²
pokój 2	10,02 m²
pokój z aneksem	34,31 m²
pokój 3	17,71 m²
łazienka 2	4,72 m²
loggia	4,73 m²
loggia	9,46 m²
loggia	9,35 m²

95,50m²



G

F