

NR BUDYNKU

C

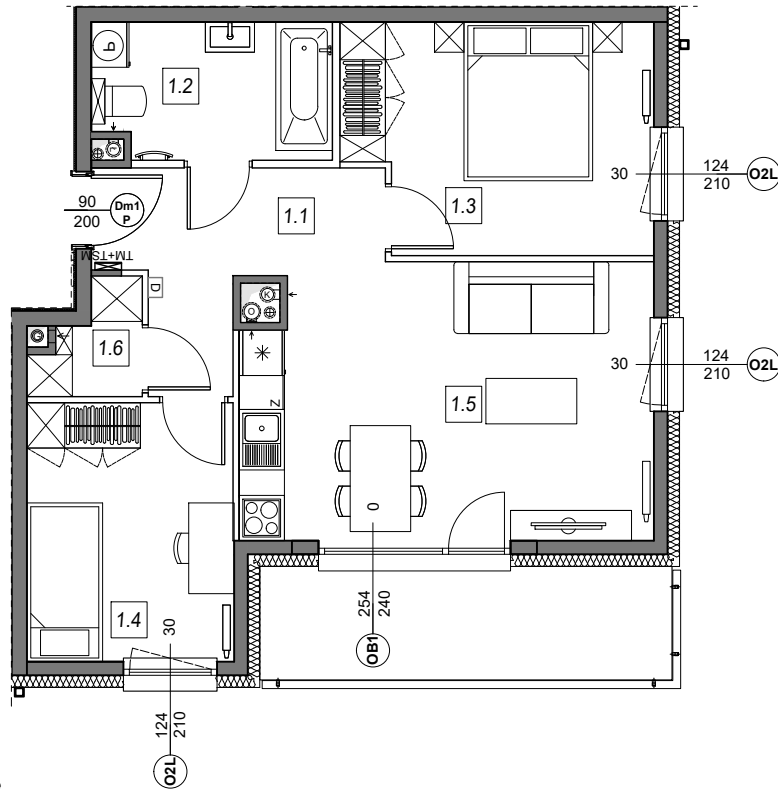
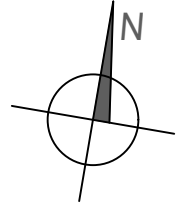
NR MIESZKANIA:

II PIĘTRO

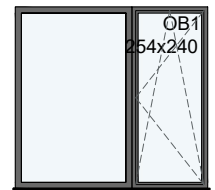
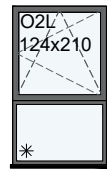
C.1.11

POWIERZCHNIA:

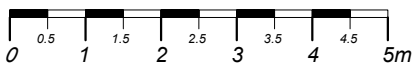
54,88 m²



STOLARKA OKIENNA:

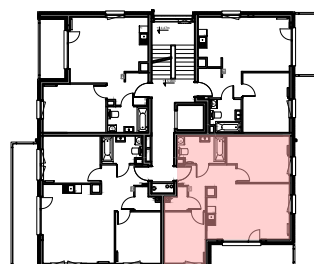


- ściany niedemontowalne
- ściany możliwe do rearanżacji



m	POMIESZCZENIE	POW.
1.1	KOMUNIKACJA	7,22 m ²
1.2	ŁAZIENKA	5,57 m ²
1.3	SYPIALNIA	11,87 m ²
1.4	SYPIALNIA	9,24 m ²
1.5	SALON + ANEKS	19,28 m ²
1.6	GARDEROBA	1,70 m ²
POWIERZCHNIA MIESZKANIA:		54,88 m²
POWIERZCHNIA BALKONU:		ok.8,18 m ²

LOKALIZACJA MIESZKANIA:



Instalacja kanalizacji sanitarnej może być prowadzona nad poziomem posadzki. Przyłącza instalacji wod-kan mogą być prowadzone natynkowo.

Powierzchnie mieszkań liczone wg. normy PN - ISO - 9836 : 2022-07 w świetle ścian (tolerancja ± 5cm)

Przedstawiona aranżacja i wykończenie ma charakter wyłącznie poglądowy i nie stanowi oferty.