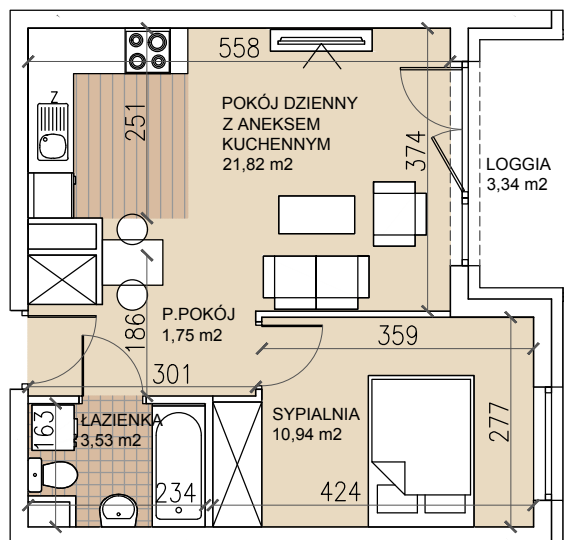
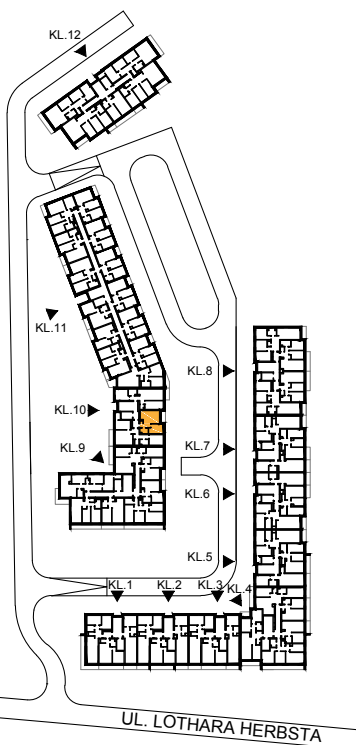


mieszkanie **10-2-8**
 klatka/piętro 10/2 piętro

ul. Lothara Herbsta



powierzchnia użytkowa **38,04** m²

pokój dzienny z aneksem kuch.	21,82 m ²
sypialnia	10,94 m ²
łazienka	3,53 m ²
przedpokój	1,75 m ²
loggia	3,34 m ²

