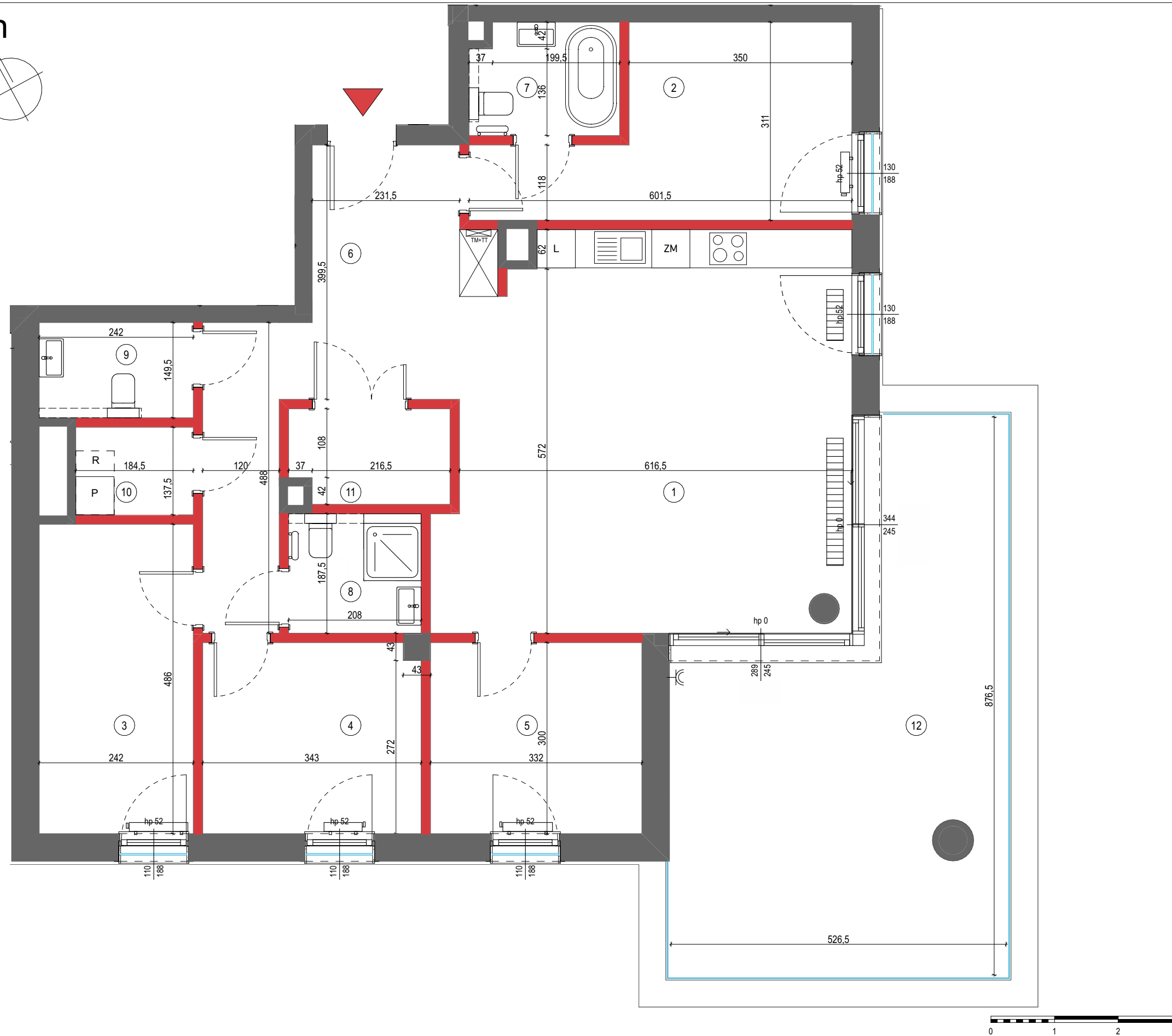
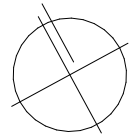
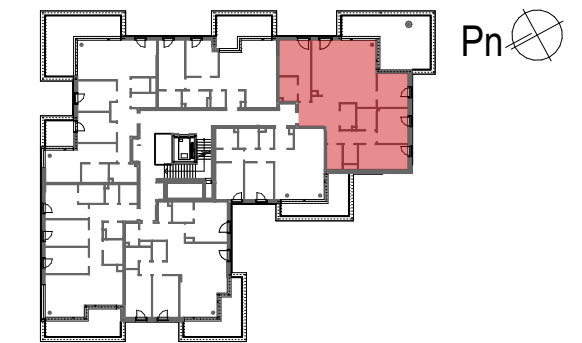


Pn



Mieszkanie
5-pokojowe
z aneksem
kuchennym

118,58 m²
Nr 16



Piętro P 1 ② 3 4 5 6

01	SALON Z ANEKSEM	39,31
02	SYPIALNIA	13,85
03	POKÓJ 1	11,76
04	POKÓJ 2	10,21
05	GABINET	9,96
06	HOL	15,73
07	ŁAZIENKA	4,05
08	ŁAZIENKA	3,90
09	TOALETA	3,62
10	PRALNIA	2,54
11	GARDEROBA	3,65
POWIERZCHNIA UŻYTKOWA		118,58 m²
12	BALKON	33,36

i Wysokość mieszkania ~ 270cm
Powierzchnie liczone wg normy ISO 9836:2022-07

- ŚCIANA DZIAŁOWA NADAJĄCA SIĘ DO DEMONTAŻU
- BALUSTRADA SZKLANA
- TABLICA ELEKTRYCZNA ORAZ TABLICA TELETECHNICZNA (ZAWIESZONA JEDNA POD DRUGĄ)
- GNIAZDO ZEWNĘTRZNE
- GRZEJNIK ŚCIENNY
- GRZEJNIK KANAŁOWY
- CENTRALA REKUPERACYJNA WYS. 170 CM OD SPODU URZĄDZENIA DO SUFITU
- GRZEJNIK ŁAZIENKOWY

Lokalizację przyborów sanitarnych, rozmieszczenie punktów oświetleniowych, itp. podano zgodnie z projektem wykonawczym. Mogą wystąpić niewielkie różnice wymiarów i usytuowania elementów powstałe w trakcie realizacji prac budowlanych. Zestawienie powierzchni użytkowych poszczególnych pomieszczeń i lokalu podano na podstawie projektu budowlanego. Ostateczna powierzchnia zostanie obliczona na podstawie pomiaru powykonawczego zgodnie z wymienioną normą. Aranżacja mieszkania (tj. meble, wyposażenie kuchni i łazienek oraz sanitariaty) ma charakter poglądowy i nie stanowi wyposażenia lokalu w standardzie oferowanym do sprzedaży.



Biurow sprzedaży:
Warszawa 02-231
ul. Jutrzenki 139

