

WYKAZ POWIERZCHNI DLA PARTERU

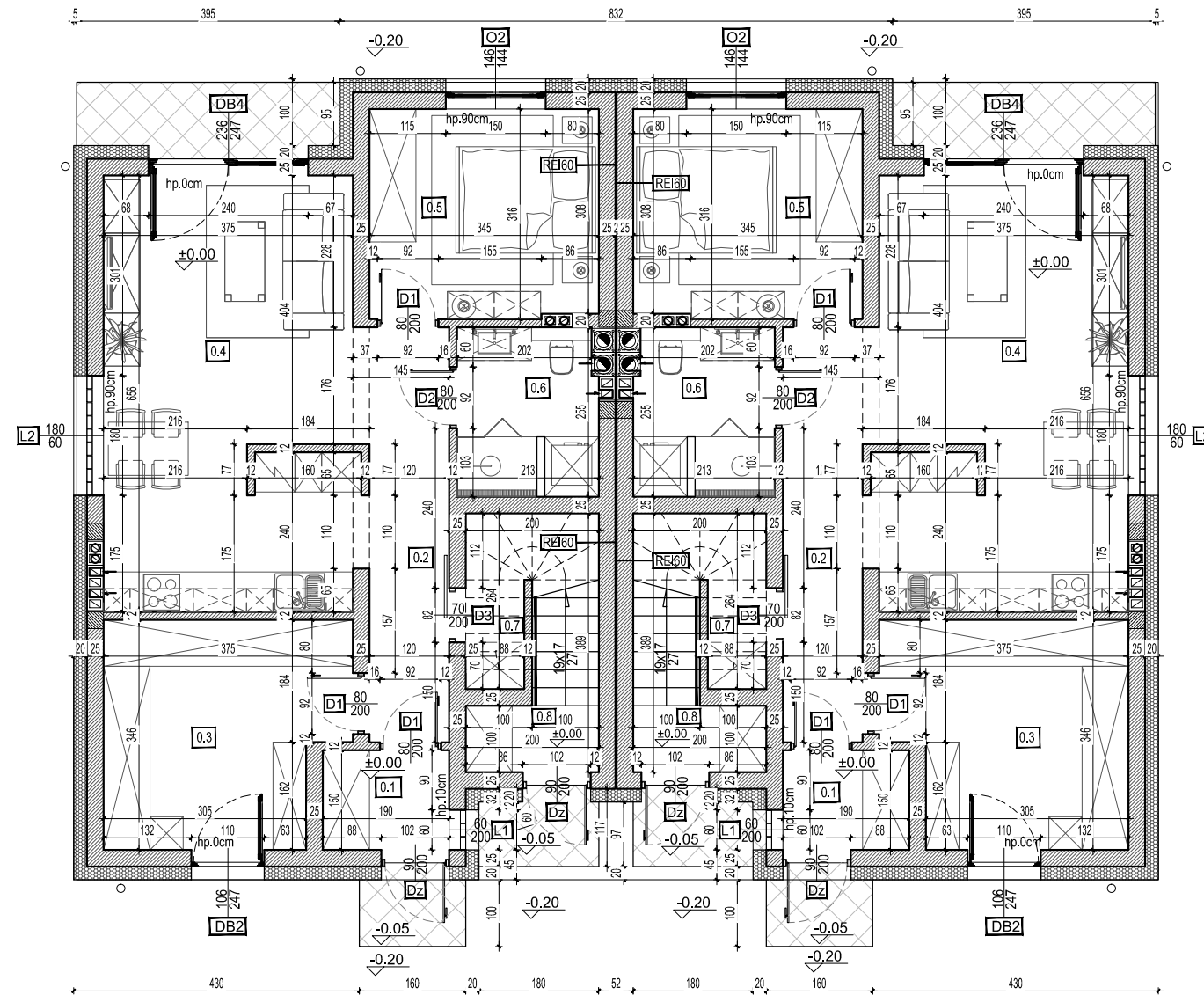
BUDYNEK 1

BUDYNEK 2

WYKAZ POWIERZCHNI DLA PARTERU

| BUDYNEK NR 1 - LOKAL NR 1 | | | |
|---------------------------|--|---------------------------|---------------------------|
| nr | nazwa pomieszczenia | pow.stan surowy | pow.stan wykończony |
| 0.1 | WIATROŁAP TERAKOTA/GRES | 2.85m ² | 2.73m ² |
| 0.2 | KOMUNIKACJA TERAKOTA/GRES/PARKIET | 7.48m ² | 7.26m ² |
| 0.3 | GARDEROBA TERAKOTA/GRES/PARKIET | 11.84m ² | 11.62m ² |
| 0.4 | POKÓJ DZIENNY Z KUCHNIA TERAKOTA/GRES/PARKIET | 24.55m ² | 24.18m ² |
| 0.5 | POKÓJ TERAKOTA/GRES/PARKIET | 10.83m ² | 10.64m ² |
| 0.6 | ŁAZIENKA TERAKOTA/GRES | 5.35m ² | 5.21m ² |
| 0.7 | SCHOWEK TERAKOTA/GRES | 2.15m ² | 2.06m ² |
| RAZEM LOKAL 1 | | 65.05m² | 63.72m² |

| BUDYNEK NR 2 - LOKAL NR 3 | | | |
|---------------------------|--|---------------------------|---------------------------|
| nr | nazwa pomieszczenia | pow.stan surowy | pow.stan wykończony |
| 0.1 | WIATROŁAP TERAKOTA/GRES | 2.85m ² | 2.73m ² |
| 0.2 | KOMUNIKACJA TERAKOTA/GRES/PARKIET | 7.48m ² | 7.26m ² |
| 0.3 | GARDEROBA TERAKOTA/GRES/PARKIET | 11.84m ² | 11.62m ² |
| 0.4 | POKÓJ DZIENNY Z KUCHNIA TERAKOTA/GRES/PARKIET | 24.55m ² | 24.18m ² |
| 0.5 | POKÓJ TERAKOTA/GRES/PARKIET | 10.83m ² | 10.64m ² |
| 0.6 | ŁAZIENKA TERAKOTA/GRES | 5.35m ² | 5.21m ² |
| 0.7 | SCHOWEK TERAKOTA/GRES | 2.15m ² | 2.06m ² |
| RAZEM LOKAL 1 | | 65.05m² | 63.72m² |



| | | |
|--|---|-----------------|
|  JM STUDIO PRACOWNIA PROJEKTOWA ARCHITEKTURY I KONSTRUKCJI | | |
| Temat Opracowania | PROJEKT DWÓCH BUDYNKÓW MIESZKALNYCH JEDNORODZINNYCH W ZABUDOWIE BLIŹNIACZEJ | |
| Adres Obiektu | DZNR EW. 7/11; OBRĘB 3-14-28, POKOZONA W WARSZAWIE PRZY DRODZE DOJAZDOWEJ DO UL. CELULOZY | Skala 1:100 |
| Branża | ARCHITEKTURA-KONSTRUKCJA | Data 25.07.2020 |
| RZUT PARTERU | | 2 |
| Autorzy projektu | | Podpis |
| PROJEKTOWAŁ - mgr inż. arch. Jacek Markiewicz upr. bud. nr WA-422/93 w spec. konstr.-budowlanej upr. arch. nr MA/042/16 w spec. architektonicznej | | |
| OPRACOWAŁ - inż. arch. Monika Łukiewicz | | |