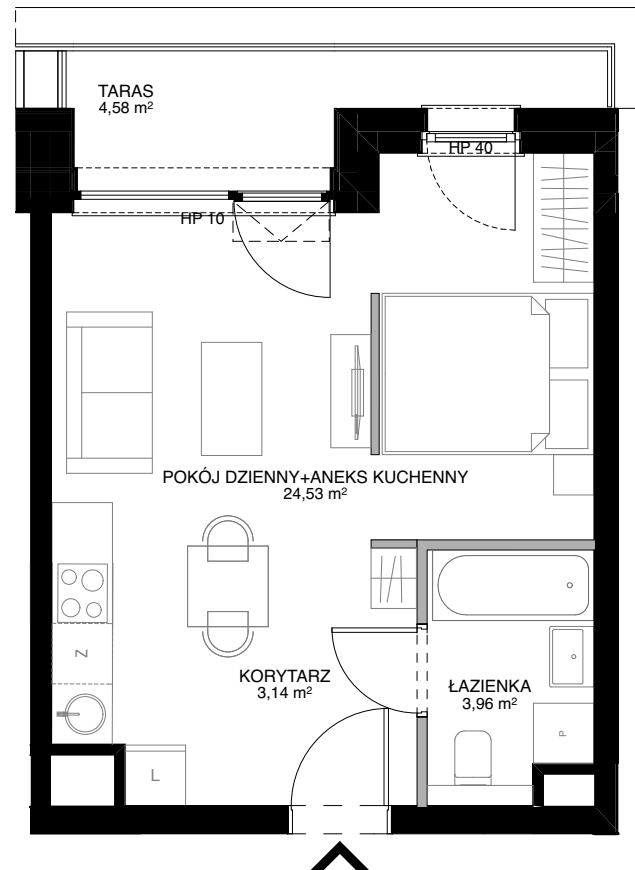




**BUDYNEK 3**  
**LOKAL MIESZKALNY NR 5.10** POZIOM 5

POWIERZCHNIA WEWNĘTRZNA	32,20 m <sup>2</sup>
POWIERZCHNIA UŻYTKOWA	31,63 m <sup>2</sup>
KORYTARZ	3,14 m <sup>2</sup>
POKÓJ DZIENNY+ANEKS KUCHENNY	24,53 m <sup>2</sup>
ŁAZIENKA	3,96 m <sup>2</sup>
TARAS	4,58 m <sup>2</sup>



 ŚCIANA Z MOŻLIWOŚCIĄ ROZBIÓRKI  
 ŚCIANA BEZ MOŻLIWOŚCI ROZBIÓRKI

