

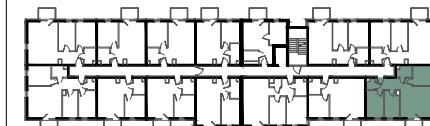
JHM[®]

DEVELOPMENT

JHM DEVELOPMENT Spółka Akcyjna,
96 - 100 Skierniewice, ul. Unii Europejskiej 18A,
tel. + 48-46-833-95-89, fax. +48-46-833-97-32
e-mail: sekretariat@jhmdevelopment.pl,
www.jhmdevelopment.pl

SKANDINAVIA

ul. Wielkopolska
80-180 Gdańsk



BUDYNEK A
PIĘTRO 2
LOKAL A.2.26



| POWIERZCHNIE LICZONE WG NORMY PN-ISO 9836:1997 | |
|---|----------------------------|
| PRZEDPOKÓJ | 8,95 m ² |
| ŁAZIENKA | 3,54 m ² |
| WC | 1,96 m ² |
| POKÓJ Z ANEKSEM KUCHENNYM | 25,26 m ² |
| POKÓJ | 10,98 m ² |
| POKÓJ | 8,41 m ² |
| POKÓJ | 10,19 m ² |
| POWIERZCHNIA POD ŚCIANKAMI DZIAŁOWYMI (Z MOŻLIWOŚCIĄ DEMONTAŻU) | 2,68 m ² |
| POWIERZCHNIA UŻYTKOWA | 71,97 m² |
| BALKON | 3,84 m ² |

LEGENDA:

- ŚCIANKI DZIAŁOWE NADAJĄCE SIĘ DO DEMONTAŻU
- ŚCIANY KONSTRUKCYJNE

UWAGI:

- ZGODNIE Z NORMĄ PN-ISO 9836: 1997 DO POWIERZCHNI LOKALU WLICZONO ŚCIANKI DZIAŁOWE NADAJĄCE SIĘ DO DEMONTAŻU
- POWIERZCHNIE MOGĄ ULEC ZMIANIE
- NINIEJSZY PROJEKT NIE STANOWI OFERTY W ROZUMIENIU PRZEPISÓW KODEKSU CYWILNEGO WYPOSAŻENIE TYLKO W CELACH PREZENTACJI, NIE STANOWI ZOBOWIĄZANIA UMOWNEGO
- WYJŚCIE NA TARAS/BALKON - MOŻLIWA RÓŻNICA POZIOMÓW