

PLAN SYTUACYJNY - RZUT 1 PIĘTRA

1 PIĘTRO

MIESZKANIE INWESTYCJA - PIĘTRO/ SEGMENT/ LOKAL **LIR-D.01.06**

LICZBA POKOI	POWIERZCHNIA UŻYTKOWA	WYSOKOŚĆ (W STANIE DEWELOPERSKIM)
2	45,91 m²	2,60 m

WYKAZ POWIERZCHNI POMIESZCZEŃ

NUMER	NAZWA	POWIERZCHNIA	JEDNOSTKA
1	HOL	1,64	m ²
2	POKÓJ Z ANEKSEM	24,74	m ²
3	POKÓJ	13,78	m ²
4	ŁAZIENKA	3,82	m ²
5	POM.GOSP.	1,93	m ²
6	BALKON	6,83	m ²

INNE MIESZKANIA O PODOBNYM UKŁADZIE

PIĘTRO	SEGMENT			
	A	B	C	D
0	LIR-A.00.01 LIR-A.00.06	LIR-B.00.01 LIR-B.00.06	LIR-C.00.01 LIR-C.00.06	LIR-D.00.01 LIR-D.00.06
1	LIR-A.01.06	LIR-B.01.06	LIR-C.01.06	-
2	LIR-A.02.06	LIR-B.02.06	LIR-C.02.06	LIR-D.02.06
3	-	-	-	-

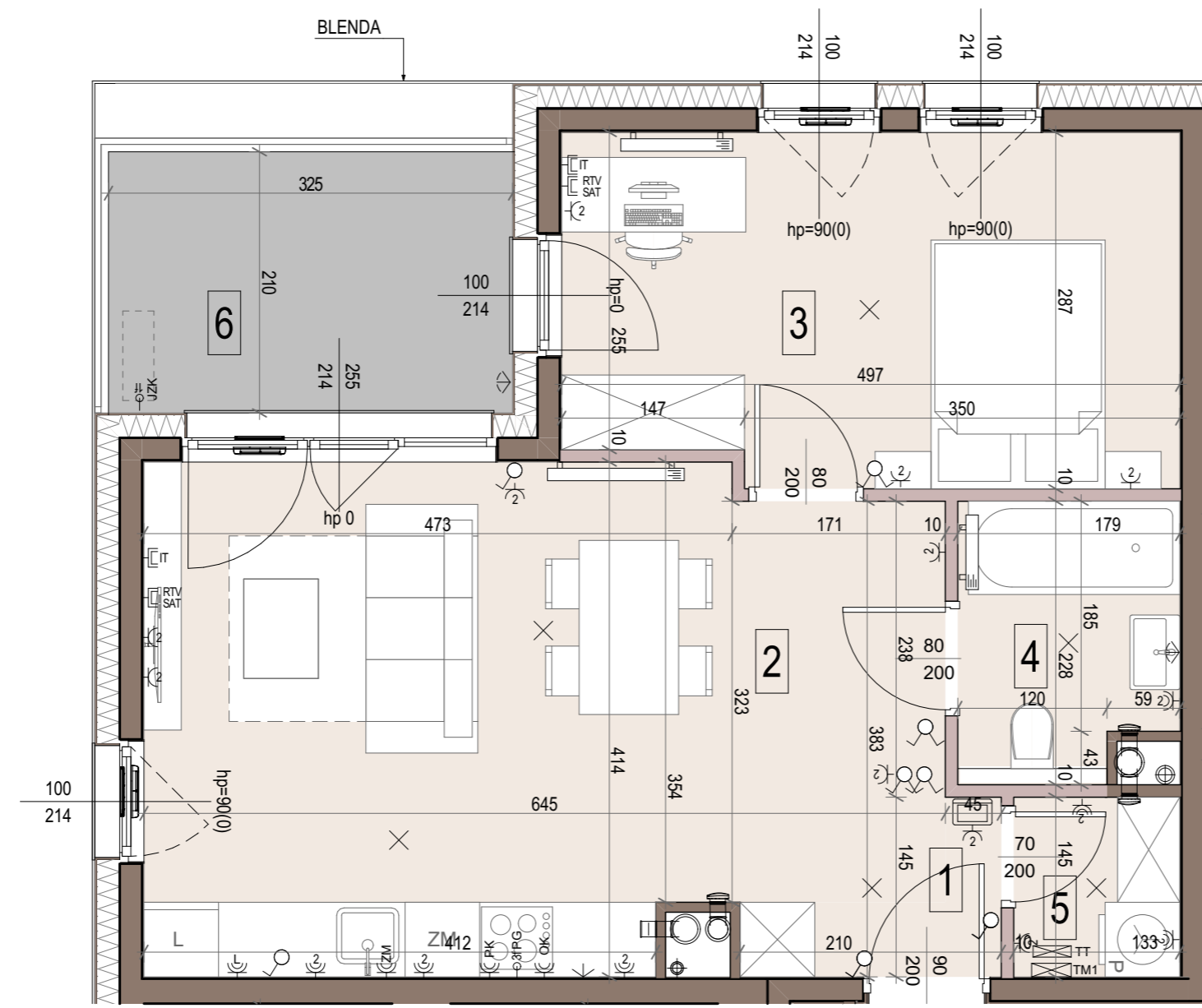


Matexi Polska Kraków Sp. z o.o.
Biuro Sprzedaży, Kraków - Stare Podgórze, ul. Limanowskiego 5
www.matexpolska.pl

JEDNOSTKA PROJEKTOWA



ION Architekci Sp. z o.o. Spółka Komandytowa
Siedziba: al. Słowackiego 31/6, 31-159 Kraków
Biuro: ul. Władysława Jaworskiego 12/1, 31-519 Kraków



LIR-D.01.06



<ul style="list-style-type: none"> SCIANY ŻELBETOWE ORAZ MURÓWANE SZACHTÓW SCIANY DEMONTOWALNE NAWIEWNIK OKIENNY ROLETA ZEWNĘTRZNA (PARTER) NUMER POMIESZCZENIA BALUSTRADA SZKLANA / STALOWA 	<ul style="list-style-type: none"> GRZEJNIK ŚCIENNY PIONY INSTALACYJNE: <ul style="list-style-type: none"> kuchnia łazienka okap kuchenny PION KANALIZACJI JEDNOSTKA ZEWN. KLIMATYZACJI - PROP. LOKALIZACJA ZAWOR CZERPALNY W OGRODZIE WPUST ODWODNIENIOWY 	<ul style="list-style-type: none"> TABLICE/ ROZDZIELNICE EL. WIDEODOMFON ŁĄCZNIK JEDNOBIEGUNOWY ŁĄCZNIK JEDNOBIEGUNOWY IP44 ŁĄCZNIK DWUBIEGUNOWY ŁĄCZNIK DWUBIEGUNOWY IP44 ŁĄCZNIK SCHODOWY ŁĄCZNIK KRZYŻOWY 	<ul style="list-style-type: none"> WPUST OŚWIETLENIOWY SUFITOWY WPUST OŚWIETLENIOWY NAŚCIENNY WPUST OŚWIETLENIOWY NAŚCIENNY IPP44 2x GNIAZDO 1-FAZ POJ. WE WSP. RAMCE GNIAZDO DO ZAS. ŁODÓWKI OK GNIAZDO DO ZAS. OKAPU PK GNIAZDO DO ZAS. PIEKARNIKA PG WPUST EL. 3-FAZ NA PŁYTĘ GRZEWCZĄ 	<ul style="list-style-type: none"> ZM GNIAZDO DO ZAS. ZMYWARKI GNIAZDO 1-FAZ IP44 POJEDYNCZE 2x GNIAZDO 1-FAZ IP44 POJ. WE WSP. RAMCE GNIAZDO 1-FAZ IP44 POJ. TARASOWE STEROWANE ŁĄCZNIKIEM WEWNĘTRZNYM IT GNIAZDO RJ45 GNIAZDO TELEWIZJI KABLOWEJ I SAT. GNIAZDO DO JEDNOSTKI ZEWNĘTRZNEJ KLIMATYZACJI STROPÓDACH ZIELONY NA PŁYTCIE GARAŻU 	<ul style="list-style-type: none"> OKNO BALKONOWE OKNO Z PARAPETEM <p>S - SZEROKOŚĆ OKNA PODANA W ŚWIETLE MURU H - WYSOKOŚĆ OKNA PODANA W ŚWIETLE MURU hp - POZIOM PARAPETU hp(fix) - DOLNY POZIOM SKRZYDŁA OTWIERALNEGO (POZIOM PARAPETU ZESTAWU OKIENNEGO)</p>	<p>KARTA KATALOGOWA JEST ZAŁĄCZNIKIEM DO UMOWY</p> <p>Na zasadach określonych w Rozporządzeniu Ministra Transportu, Budownictwa i Gospodarki Morskiej z dnia 25 kwietnia 2012 roku w sprawie szczegółowego zakresu i formy projektu budowlanego (Dz. U. z 2012 r., poz. 462), to jest w oparciu o Polską Normę PN-ISO 9836:2015-12, przy czym pomiaru dokonuje się na poziomie podłogi z dokładnością do 0,01m² (jedna setna metra kwadratowego), w mieszkaniu w stanie całkowicie wykończonym, a więc z tynkami.</p> <p>Wymiary, powierzchnie oraz rozmieszczenie instalacji (elektryczne, sanitarne) mogą ulec nieznacznym zmianom. Instalacje oraz urządzenia elektryczne, sanitarne i drzwi wewnętrzne nie stanowią wyposażenia lokali. Przedstawiono przykładowe rozmieszczenie urządzeń sanitarnych i kuchennych. Podłoga pod posadzki wykonane ze szlichty. Na warstwy wykończeniowe podłóg przewidziano 2 cm. Zabrania się ingerencji w elementy nośne budynku oraz szachty instalacyjne.</p>
--	--	--	---	---	--	--