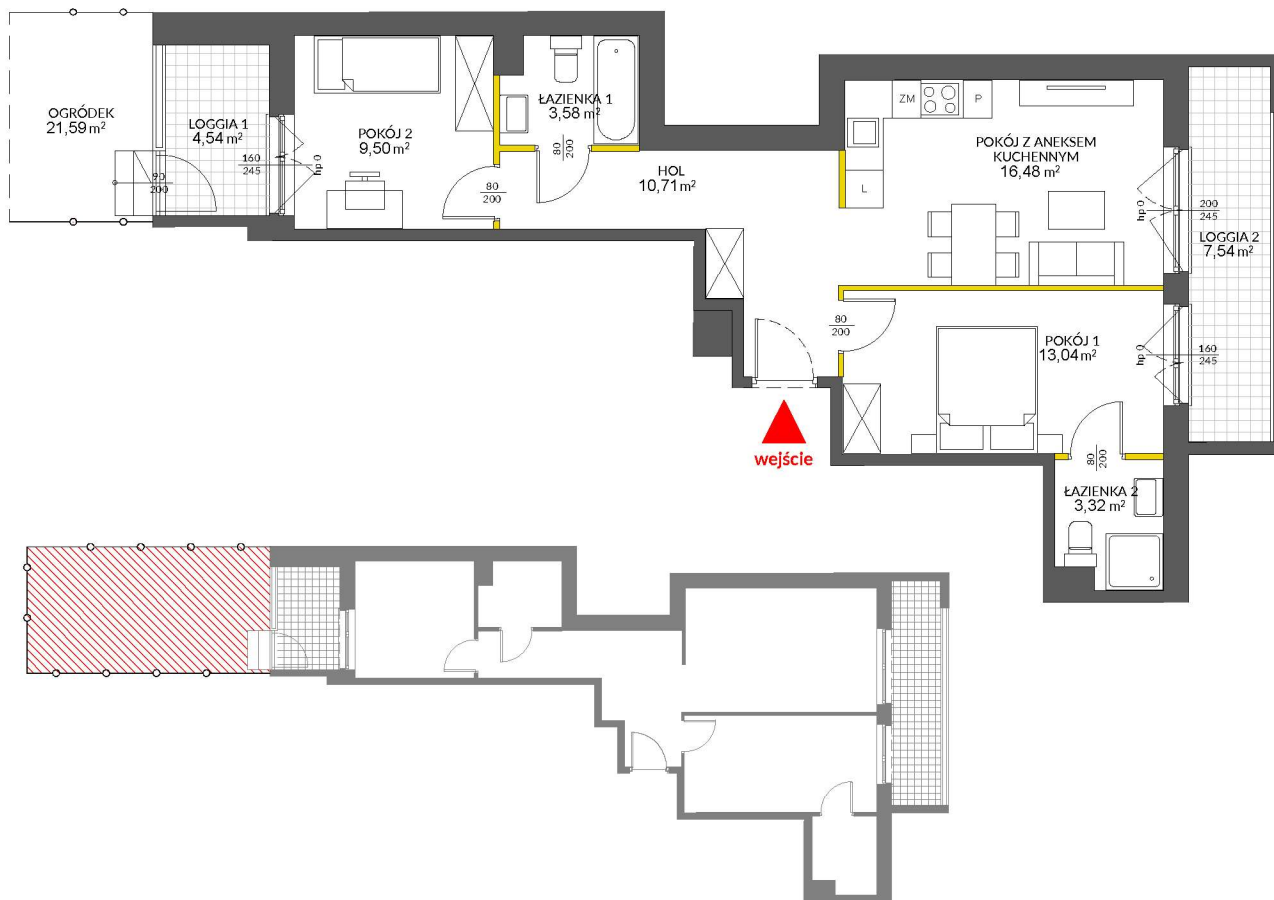


## lokal mieszkalny

karta informacyjna inwestycji



### LEGENDA:

- ścianki działowe nadające się do demontażu
- ścianki obudowy pionów instalacyjnych



Na podstawie art. 26 ustawy z dnia 13 lutego 2020 roku o zmianie ustawy - Prawo budowlane oraz niektórych innych ustaw, dokumentacja projektowa została sporządzona w oparciu o przepisy w brzmieniu obowiązującym do dnia 19 września 2020 roku, w konsekwencji czego pomiar powierzchni dokonany został według Polskiej Normy PN-ISO 9836:1997. Powierzchnie użytkową wskazano w stanie wykończonym, z uwzględnieniem tynków. Wymiary liniowe pomieszczeń podano w ścianach bez tynków. Do powierzchni użytkowej wlicza się powierzchnię pod ścianami działowymi nadającymi się do demontażu. Instalacja wodna i kanalizacyjna doprowadzona do kuchni, łazienki i WC, zakończona korkami, nie schowana w ścianach. Rozprowadzenie instalacji pod przybory leży po stronie nabywcy. Meble, biały montaż oraz drzwi wewnętrzne nie stanowią elementu wyposażenia lokalu. Deweloper zastrzega sobie możliwość wprowadzenia niewielkich zmian w dalszym etapie inwestycji. Aranżacja lokalu przedstawiona na rysunku jest przykładowa.

miasteczko  
**Nova Sfera**

data sporządzenia karty 12.02.2024

### LOKAL NR 125

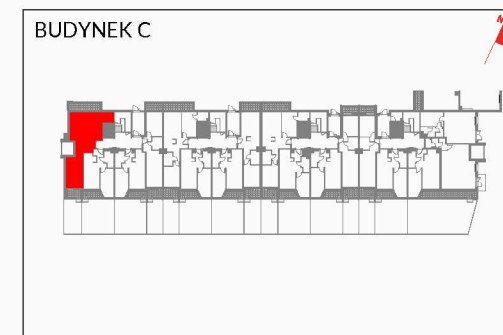
PIĘTRO 0  
POW. UŻYTKOWA 59,70 m<sup>2</sup>  
POKOJE 3

HOL	10,71 m <sup>2</sup>
POKÓJ Z ANEKSEM KUCHENNYM	16,48 m <sup>2</sup>
POKÓJ 1	13,04 m <sup>2</sup>
POKÓJ 2	9,50 m <sup>2</sup>
ŁAZIENKA 1	3,58 m <sup>2</sup>
ŁAZIENKA 2	3,32 m <sup>2</sup>

LOGGIA 1	4,54 m <sup>2</sup>
LOGGIA 2	7,54 m <sup>2</sup>
OGRÓDEK LOKATORSKI	21,59 m <sup>2</sup>

POWIERZCHNIA POD ŚCIANKAMI  
DZIAŁOWYMI NADAJĄCYMI SIĘ  
DO DEMONTAŻU 1,27 m<sup>2</sup>

### POŁOŻENIE LOKALU W BUDYNKU



MIESZKANIE POWTARZALNE: brak

Adres inwestycji: Warszawa, ul. Marywilska

BIURO SPRZEDAŻY

☎ 22 123 94 44