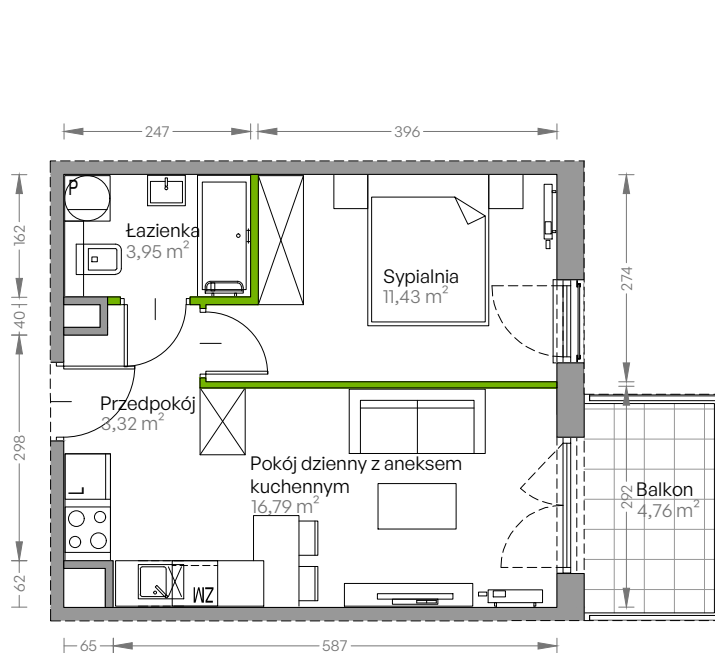


# Centralna Vita

## nr E.122

Powierzchnia **35,49 m<sup>2</sup>**

**Piętro 6**

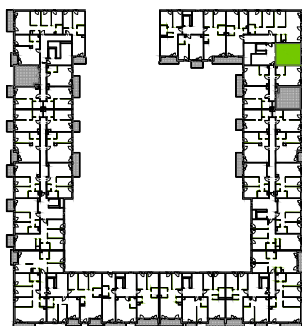


Aranżacja mieszkania jest przykładowa

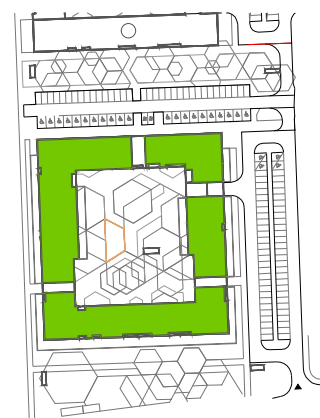
### Powierzchnia użytkowa

|                                   |                            |
|-----------------------------------|----------------------------|
| przedpokój                        | 3,32 m <sup>2</sup>        |
| sypialnia                         | 11,43 m <sup>2</sup>       |
| pokój dzienny z aneksem kuchennym | 16,79 m <sup>2</sup>       |
| łazienka                          | 3,95 m <sup>2</sup>        |
| <b>Razem</b>                      | <b>35,49 m<sup>2</sup></b> |
| + balkon                          | 4,76 m <sup>2</sup>        |

### Rzut kondygnacji Piętro 6



### Plan osiedla Budynek E



U nas nigdy nie płacisz za powierzchnię pod ścianami działowymi!

Powierzchnia użytkowa wg PN-ISO 9836:1997

**DEVELIA**

Biuro sprzedaży  
ul. Grzegorzewska 77

Tel.: 12 350 57 27  
krakow@develia.pl

[www.develia.pl](http://www.develia.pl)