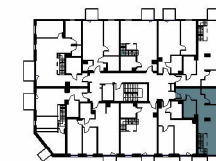


**JHM<sup>®</sup>**  
DEVELOPMENT

JHM DEVELOPMENT Spółka Akcyjna,  
96-100 Skiemiewice, ul. Unii Europejskiej 18A  
tel. +48 46-833-95-89 fax +48 46-833-61-28  
e-mail: sekretariat@jhmdevelopment.pl  
www.jhmdevelopment.pl

**APARTAMENTY**  
**MIKUSIŃSKIEGO**

ul. prof. Jana Mikusńskiego 1, 40-146 Katowice



**PIĘTRO IV - tak**  
**MIESZKANIE NR 41**



POWIERZCHNIE LICZONE WG NORMY  
PN-ISO 9836:1997

PRZEDPOKÓJ	6.06m <sup>2</sup>
ŁAZIENKA	5.36m <sup>2</sup>
KORYTARZ	2.59m <sup>2</sup>
POKÓJ	9.24m <sup>2</sup>
SALON Z ANEKSEM KUCHENNYM	34.10m <sup>2</sup>
POWIERZCHNIA POD ŚCIANKAMI DZIAŁOWYMI (Z MOŻLIWOŚCIĄ DEMONTAŻU)	1.37m <sup>2</sup>
<b>POW. UŻYTKOWA</b>	<b>58.72 m<sup>2</sup></b>
ANTRESOLA	29.55m <sup>2</sup>
<b>POW. UŻYTKOWA + POW. ANTRESOLI</b>	<b>88.27 m<sup>2</sup></b>
BALKON	4.16m <sup>2</sup>
ZIELONY DACH	43.22m <sup>2</sup>

LEGENDA:

- ŚCIANKI DZIAŁOWE NADAJĄCE SIĘ DO DEMONTAŻU
- ŚCIANY KONSTRUKCYJNE

UWAGA:

- ZGODNIE Z NORMĄ PN-ISO 9836:1997 DO POWIERZCHNI LOKALU WLICZONO ŚCIANKI DZIAŁOWE NADAJĄCE SIĘ DO DEMONTAŻU
- POWIERZCHNIE MOGĄ ULEC ZMIANIE
- NINIEJSZY PROJEKT NIE STANOWI OFERTY W ROZUMIENIU PRZEPISÓW KODEKSU CYWILNEGO
- WYPOSAŻENIE TYLKO W CELACH PREZENTACJI, NIE STANOWI ZOBOWIĄZANIA UMOWNEGO.

