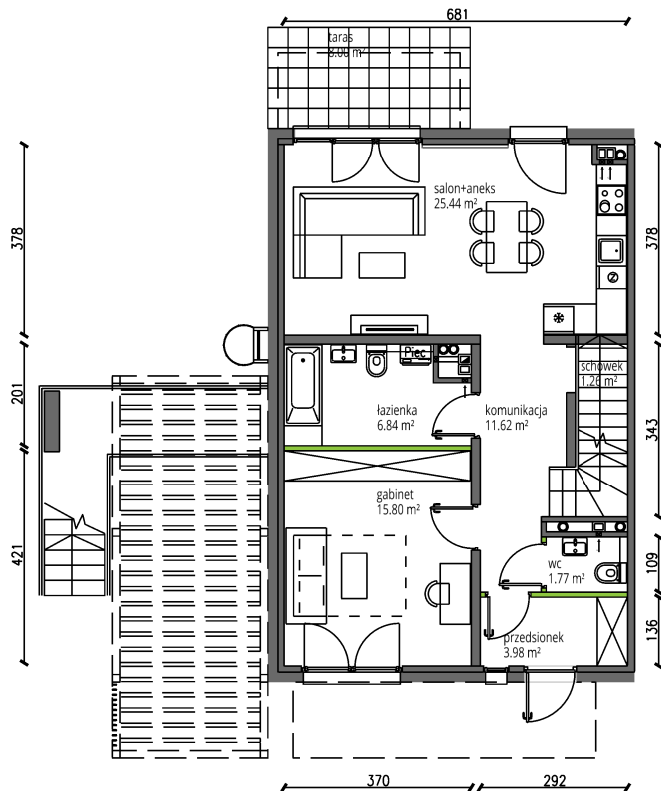


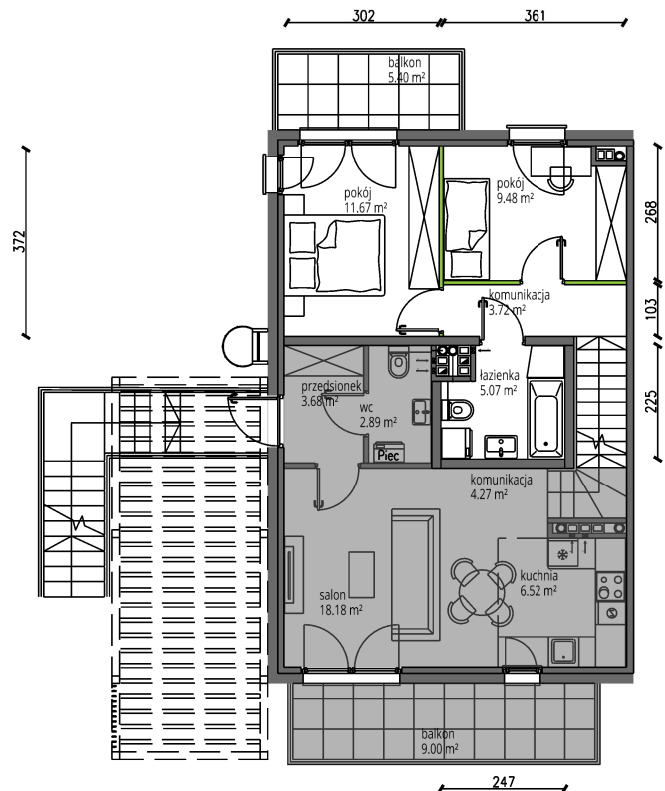
Rokokowa Vita.

B20.L1

Powierzchnia **96.65 m²**



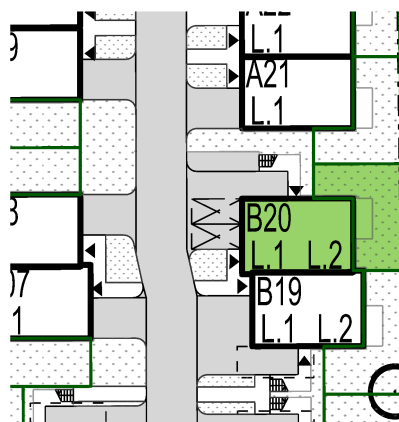
PARTER



I PIĘTRO

ARANŻACJA JEST PRZYKŁADOWA

Lokalizacja działki

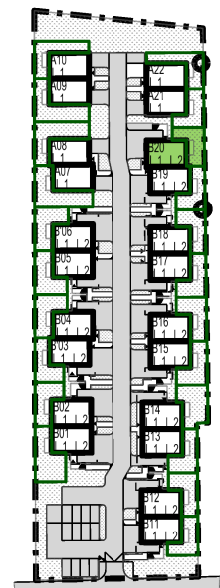


U nas nigdy nie płacisz za powierzchnie pod ściankami działowymi

Powierzchnia (bez ścian działowych)	96.65 m ²
Powierzchnia pod ścianami działowymi	1.04 m ²

Powierzchnia użytkowa wg PN-ISO 9836:2015-12

Plan osiedla



Powierzchnia użytkowa

PARTER		66.71m ²
01.	przedsiónek	3.98m ²
02.	salon+aneks	25.44m ²
03.	gabinet	15.80m ²
04.	łazienka	6.84m ²
05.	wc	1.77m ²
06.	schowek	1.26m ²
07.	komunikacja	11.62m ²
I PIĘTRO		29.94m ²
08.	pokój	11.67m ²
09.	pokój	9.48m ²
10.	łazienka	5.07m ²
11.	komunikacja	3.72m ²
RAZEM		96.65m ²
	+ogródek	62.35m ²
	+taras	8.00m ²
	+balkon	5.40m ²