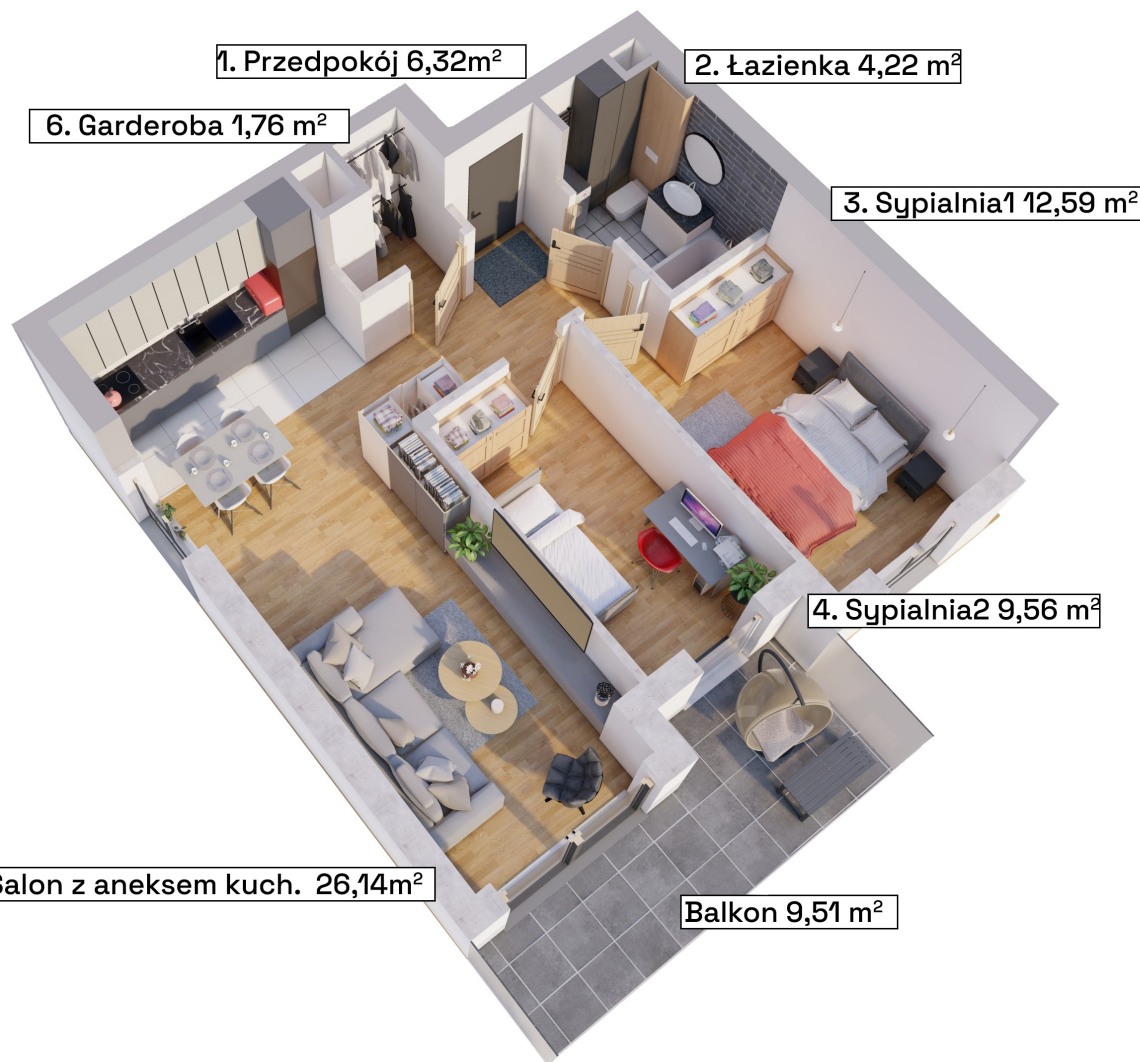


DWORSKA

ENKLAWA

mieszkanie M35 powierzchnia 62,84m² kondygnacja piętro +2



1. Przedpokój 6,32m²

2. Łazienka 4,22 m²

6. Garderoba 1,76 m²

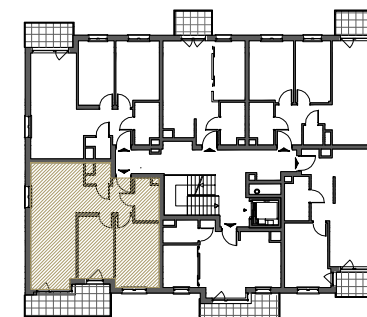
3. Sypialnia1 12,59 m²

4. Sypialnia2 9,56 m²

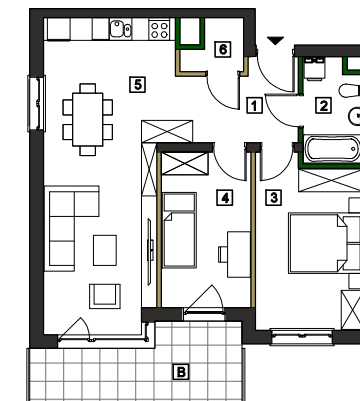
5. Salon z aneksem kuch. 26,14m²

Balkon 9,51 m²

Budynek 55E - Schemat kondygnacji



Rzut w skali 1:200



Piętro +2		Mieszkanie M35
1.	Przedpokój	6,32 m ²
2.	Łazienka	4,22 m ²
3.	Sypialnia 1	12,59 m ²
4.	Sypialnia 2	9,56 m ²
5.	Salon z aneksem kuch.	26,14 m ²
6.	Garderoba	1,76 m ²
Suma powierzchni aranżacji		60,59 m ²
B	Balkon	9,51 m ²
Powierzchnia ścian działawych do demontażu		2,25 m ²
Maksymalna powierzchnia użytkowa		62,84 m ²



Antrans Invest Sp. z o.o.
32 - 300 Olkusz,
ul. Wspólna 1C
www.antransinvest.pl

1. Wymiary balkonów, lokalizację przyborów sanitarnych i inne podano na podstawie projektu budowlanego. W toku budowy mogą wystąpić różnice w stosunku do stanu wynikającego z projektu, wynikające ze specyfikacji prac budowlanych.
2. Przedstawiona aranżacja lokalu jest przykładowa, rysunki w tym zakresie mają charakter poglądowy oraz informacyjny i nie stanowią oferty w rozumieniu Kodeksu Cywilnego.
3. Powierzchnia użytkowa lokali oraz pomieszczeń określana jest na podstawie rozporządzenia Ministra Transportu, Budownictwa i Gospodarki Morskiej z dnia 25.04.2012r. w sprawie szczegółowego zakresu i formy projektu budowlanego oraz przy uwzględnieniu treści Polskiej Normy PN-ISO 9836.
Powierzchnia użytkowa uwzględnia powierzchnię elementów nadających się do demontażu i rozbiórki (rury, kanały, ścianki działawych), nie uwzględnia powierzchni otworów drzwi i okien oraz elementach zamykających.