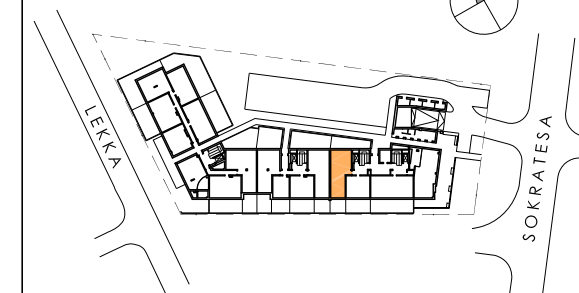


WIELORODZINNY BUDYNEK MIESZKALNY
Z USŁUGAMI W PARTERZE I GARAZEM PODZIEMNYM
WRAZ Z PARKINGIEM NA POZIOME TERENU
ul. Sokratesa 11A, Warszawa

PLAN SYTUACYJNY



PARTER / KLATKA B

MIESZKANIE nr B.00.02

LICZBA POKOI	POWIERZCHNIA UŻYTKOWA	WYSOKOŚĆ (w stanie deweloperskim)
3	63.83 m ²	3.02 m

WYKAZ POWIERZCHNI POMIESZCZEŃ

1. HOL	8.63 m ²
2. SALON Z ANEKSEM KUCHENNYM	26.64 m ²
3. ŁAZIENKA	3.73 m ²
4. SYPIALNIA	10.97 m ²
5. SYPIALNIA	10.32 m ²
6. WC	1.60 m ²
7. OGRÓDEK	16.14 m ²
8. OGRÓDEK	31.81 m ²

POWIERZCHNIA POD ŚCIANKAMI NADAJĄCYMI SIĘ DO DEMONTAŻU	1.94 m ²
---	---------------------

INNE MIESZKANIA O PODOBNYM UKŁADZIE

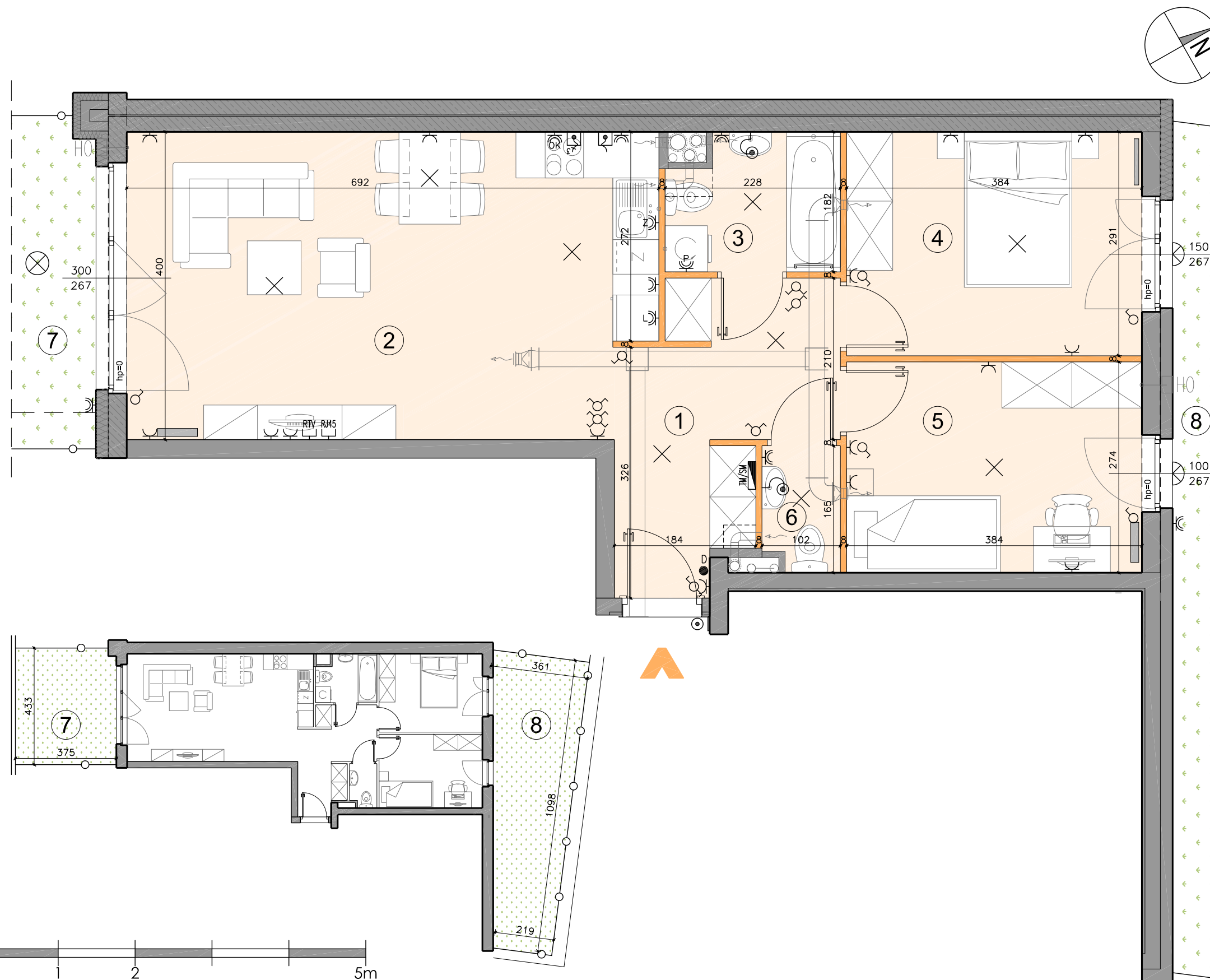
PIĘTRO	0	1	2	3	4	5	6	7	8
NR	-	B.01.02	B.02.02	-	-	-	-	-	-



Matexi Polska Sp. z o.o.
Al. Jana Pawła II 29, 00-867 Warszawa
www.matexipolska.pl



Al. Jerozolimskie 99 lok.37 02-001 Warszawa tel. 22 619-35-09 biuro@ps-architekci.pl



- ściana rozbiegająca
- ściana nierozbiegająca
- obniżenia
- wygrozdzenie ogródka
- balustrada pełna
- balustrada szklana
- grzejnik płytowy
- grzejnik drabinkowy
- pion kanalizacyjny
- pion wentylacyjny
- pion wentylacyjny okapowy
- wentylacja mechaniczna - rekuperacja (kratka nawiewu wymaga pozostawienia niezabudowanej przestrzeni - 30cm od sufitu)
- TM tablica mieszkaniowa elektryczna TM
- TSM skrzynka mieszkaniowa multimedialna
- przycisk dzwonka
- domofon z funkcją dzwonka
- zewnętrzna oprawa ścienna (kinkiet)
- zewnętrzna oprawa sufitowa
- puszka przyłączeniowa kuchni elektrycznej
- łącznik oświetleniowy 1-biegunowy
- łącznik oświetleniowy 2-biegunowy
- łącznik oświetleniowy schodowy
- wypust oświetleniowy sufitowy
- wypust oświetleniowy ścienny (kinkiet)
- wypust; zapas 0,50m
- RTV - gniazdo RTV (RTV+SAT)
- RJ45 - gniazdo RJ45
- gniazdo wtykowe pojedyncze
- gniazdo wtykowe bryzgoszczelne (ogólne)
- gniazdo wtykowe bryzgoszczelne (pralka)
- gniazdo wtykowe bryzgoszczelne (łódówka)
- gniazdo wtykowe bryzgoszczelne (okap)
- gniazdo wtykowe bryzgoszczelne (zmywarka)
- HO zawór zewnętrzny

KARTA KATALOGOWA JEST ZAŁĄCZNIKIEM DO UMOWY ZGODNIE Z PN-ISO 9836: 1997 - POWIERZCHNIA UŻYTKOWA LOKALU JEST OBLICZANA W METRACH KWADRATOWYCH Z DOKŁADNOŚCIĄ DO DWÓCH MIEJSC PO PRZECINKU, DLA WYMIARÓW LOKALU W STANIE WYKONCZONYM NA POZIOME PODŁOGI. DO POWIERZCHNI UŻYTKOWEJ WLICZA SIĘ POWIERZCHNIĘ ELEMENTÓW NADAJĄCYCH SIĘ DO DEMONTAŻU (RURY, KANAŁY, ŚCIANKI DZIAŁOWE) WSZYSTKIE WYMIARY PODANE SĄ W STANIE SUROWYM, BEZ WYKONCZENIA ŚCIAN (TYNK, GLAZURA) WYMIARY I POWIERZCHNIE MOGĄ ULEC ZMIANOM. INSTALACJE ORAZ URZĄDZENIA ELEKTRYCZNE, SANITARNE I DRZWI WEWĘTRZNE NIE STANOWIĄ WYPOSAŻENIA LOKALI. PRZEDSTAWIONO PRZYKŁADOWE ROZMIESZCZENIE URZĄDZEŃ SANITARNYCH I KUCHENNYCH. PODŁOŻA POD POSADZKI WYKONANE ZE SZLICHTY. NA WARSTWY WYKONCZENIOWE PODŁÓG PRZEWDZIĄNO 2 CM. ZABRANIA SIĘ INGERENCJI W ELEMENTY NOŚNE BUDYNKU ORAZ SZACHTY INSTALACYJNE.