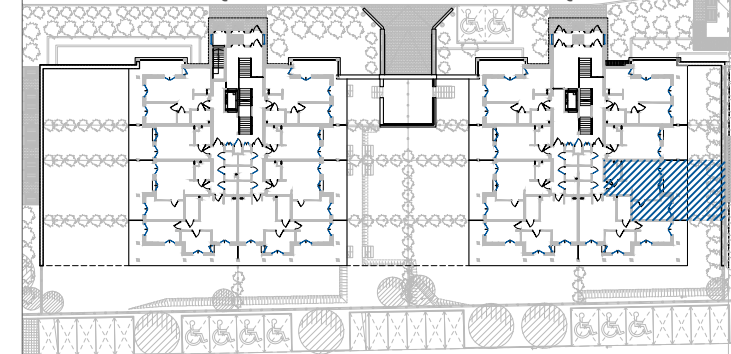


APARTAMENTY A-Z Sp. z o.o.

Biuro Sprzedaży Mieszkań
ul. Romanowska 55 E
lok. usług. nr 17
91-174 Łódź
tel/fax: 042 712 63 31, 0 663 490 722
biuro@villaromanow.pl

CZĘŚĆ A

CZĘŚĆ B



ZESPÓŁ BUDYNÓW MIESZKALNYCH WIELORODZINNYCH "VILLA ROMANÓW" BUDYNEK 101

ul. Romanowska, Łódź

NUMER MIESZKANIA	B.1.3
KONDYGNACJA	PARTER
LICZBA POKOI	2
POWIERZCHNIA	46,34 m ²
POWIERZCHNIA Z TARASAMI	66,79 m ²
POWIERZCHNIA OGRODU	35,97 m ²

POWIERZCHNIE POMIESZCZEŃ:

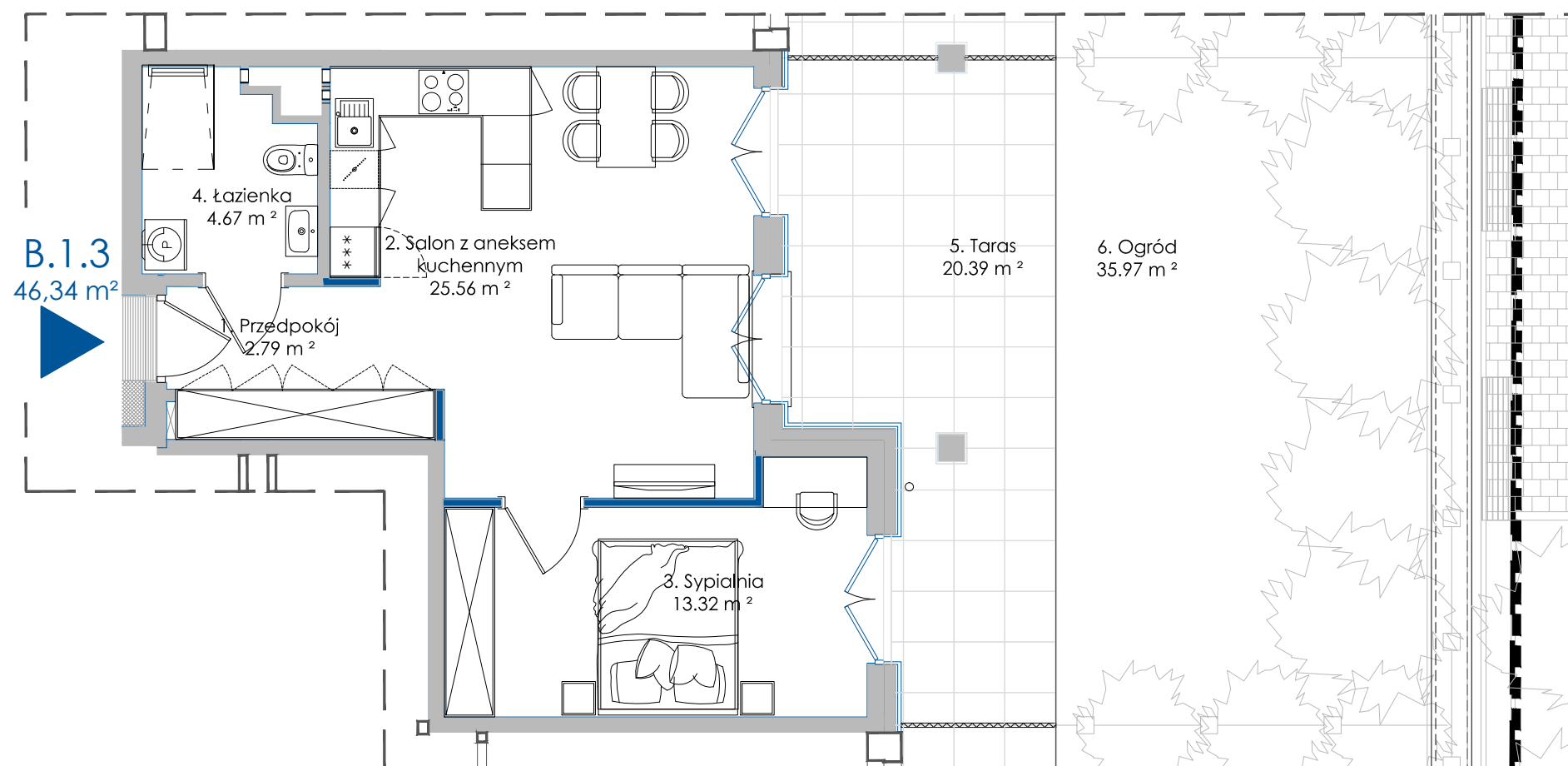
Nazwa	Pow. użytkowa
1. Przedpokój	2,79 m ²
2. Salon + aneks kuchenny	25,56 m ²
3. Sypialnia	13,32 m ²
4. łazienka	4,67 m ²
5. Taras	20,39 m ²

UWAGA: POWIERZCHNIA UŻYTKOWA (wg PN ISO 9836: 1997)



APP POLSKA Sp. z o.o.
ul. Granitowa 3 / 62
02-681 Warszawa

info@app-polska.pl



B.1.3
46,34 m²

4. łazienka
4,67 m²

2. Salon z aneksem
kuchennym
25,56 m²

Przedpokój
2,79 m²

5. Taras
20,39 m²

6. Ogród
35,97 m²

3. Sypialnia
13,32 m²

■ ściany z możliwością przearanżowania

- aranżacja lokalu mieszkalnego przedstawiona na rzucie jest przykładowa
- powierzchnia użytkowa może różnić się od rzeczywistej o ~ 2%

0m 1 2 3 4 5m

