

# XYZ

PLACE

+48 501 801 700

www.xyzplace.pl

BUDYNEK MIESZKALNY WIELORODZINNY Z USŁUGAMI, GARAŻEM PODZIEMNYM I  
NIEZBĘDĄ INFRASTRUKTURĄ  
przy ul. Komitetu Obrony Robotników w Warszawie

PLAN SYTUACYJNY



ul. Komitetu Obrony Robotników

6 PIĘTRO / KLATKA B

## MIESZKANIE F1.B.06.04

LICZBA POKOI	POWIERZCHNIA UŻYTKOWA	WYSOKOŚĆ
3	57.51 m <sup>2</sup>	2.65 m

### WYKAZ POWIERZCHNI POMIESZCZEŃ

1.	SALON Z ANEKSEM	23.76 m <sup>2</sup>
2.	POKÓJ	10.40 m <sup>2</sup>
3.	POKÓJ	9.63 m <sup>2</sup>
4.	ŁAZIENKA	4.14 m <sup>2</sup>
5.	WC	2.45 m <sup>2</sup>
6.	HOL	7.13 m <sup>2</sup>
7.	LOGGIA	4.66 m <sup>2</sup>
8.	BALKON	3.69 m <sup>2</sup>

### INNE MIESZKANIA O PODOBNYM UKŁADZIE

Numer	Piętro	Numer	Piętro
F1.A.01.04	01	F1.B.01.04	01
F1.A.02.04	02	F1.B.02.04	02
F1.A.03.04	03	F1.B.03.04	03
F1.A.04.04	04	F1.B.04.04	04
F1.A.05.04	05	F1.B.05.04	05
F1.A.06.04	06	F1.B.06.04	06
F1.A.07.04	07	F1.B.07.04	07

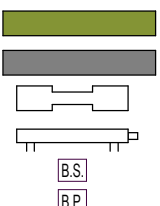
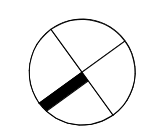
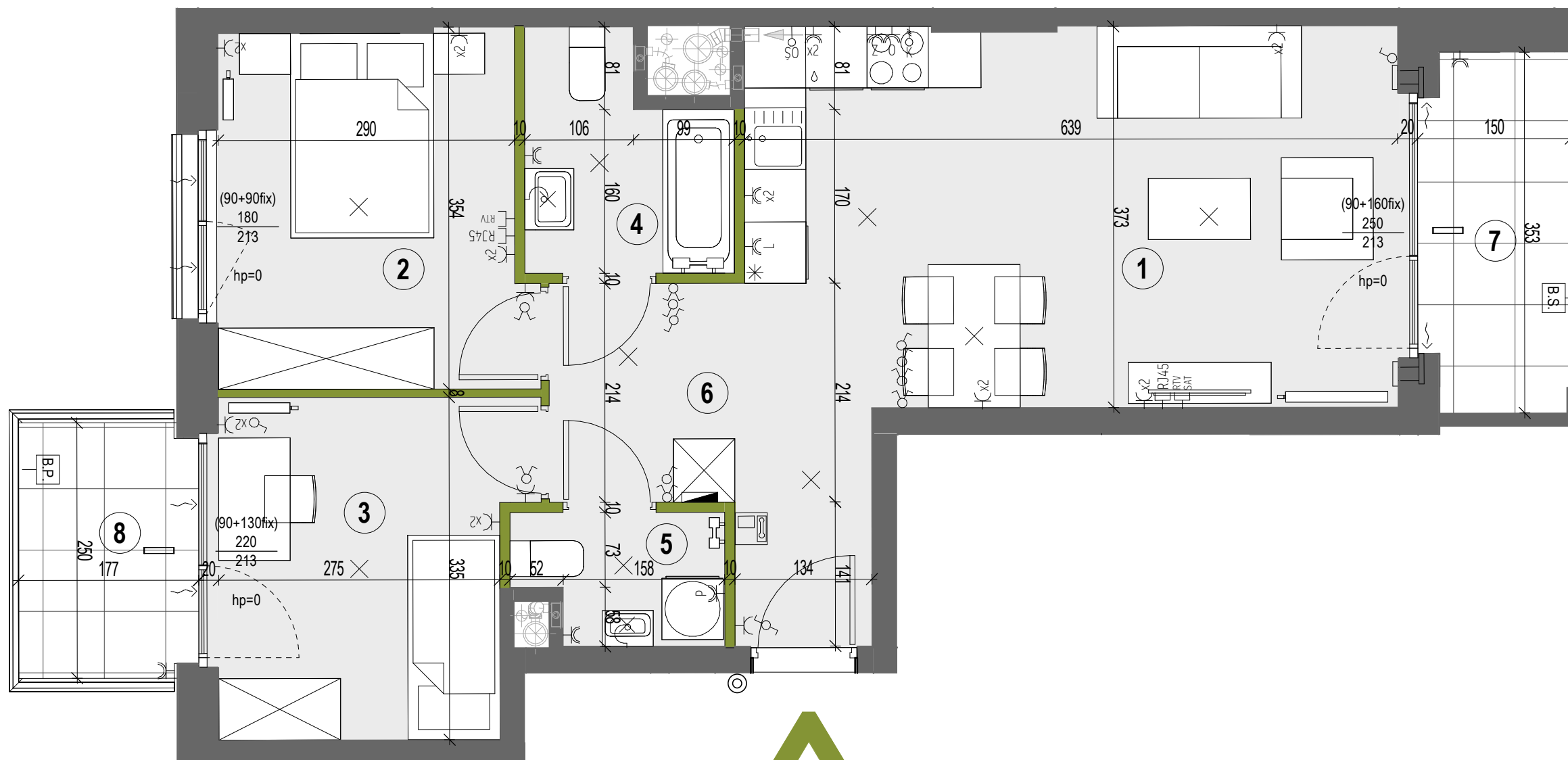


Witamy  
w okolicy.

Matexi Polska Sp. z o.o.  
al. Jana Pawła II 29, 00-867 Warszawa  
www.matexpolska.pl

KURYŁOWICZ  
& ASSOCIATES  
architecture  
studio

Kuryłowicz & Associates Engineering Sp. z o.o.  
ul. Grójecka 22/24 lok.5 02-301 Warszawa  
tel.226163798 fax.226163799



ŚCIANY DZIAŁOWE NADAJĄCE SIĘ DO DEMONTAŻU  
ŚCIANY MUROWANE  
GRZEJNIK ŁAZIENKOWY  
GRZEJNIK ŚCIENNY  
BALUSTRADA SZKLANA  
BALUSTRADA SZKLANA Z PANIELEM

WPUST OŚW. SUFITOWY  
WPUST OŚW. ŚCIENNY (KINKIET)  
GNAZDO WTYCZKOWE POJEDYNCZE  
GNAZDO WTYCZKOWE BRYZGOSZCZELNE

P - dla pralki, G - dla grzejnika, Z - dla zmywarki  
L - dla lodówki, O - dla okapu kuchennego

WYŁĄCZNIK OŚWIETLENIOWY POJEDYNCZY  
WYŁĄCZNIK OŚWIETLENIOWY SCHODOWY  
WYŁĄCZNIK OŚWIETLENIOWY SCHODOWY PODWÓJNY  
WYŁĄCZNIK OŚWIETLENIOWY ŚWIECZNIKOWY  
WYŁĄCZNIK OŚWIETLENIOWY SCHODOWY

PRZYCISK DZWONKA  
WYPUST ZASILANIA KUCHNI  
WYPUST OŚWIETLENIA PODSZAFKOWEGO KUCHNI  
GNAZDO RTV/SAT  
KRÓCIEC WENTYLACJI OKAPOWEJ  
WENTYLATOR WYCIĄGOWY

GNAZDO RTV  
GNAZDO TELEKOMUNIKACYJNE  
OPRAWA OŚW. BALKONOWA KINKIET  
ROZDZIELNICA MIESZKANIOWA / TELETECHNICZNA  
NAWIETRZAK GLIFOWY

PIONY WENTYLACYJNE:  
-KUCHNIA/ŁAZIENKA  
-OKAP KUCHENNY  
PION KAN. SANITARNEJ  
VIDEO-DOMOFON  
NAWIETRZAK OKIENNY

KARTA KATALOGOWA JEST ZAŁĄCZNIKIEM DO UMOWY  
„Powierzchnia użytkowa zgodnie z normą PN-ISO 9836:2015-12.  
Wymiary podane są w stanie wykończonym na poziomie podłogi.  
Wymiary i powierzchnie mogą ulec nieznacznym zmianom.  
Do powierzchni użytkowej nie wlicza się powierzchni elementów nadających się do demontażu (rury, kanały, ściany działowe).  
Instalacje oraz urządzenia elektryczne, sanitarne zabudowy g-k oraz drzwi wewnętrzne nie stanowią wyposażenia lokali.  
Przedstawiono przykładowe rozmieszczenie urządzeń sanitarnych i kuchennych.  
Podłoga pod posadzkę wykonana ze szlachy.  
Na warstwy wykończeniowe podłóg przewidziano 2 cm.  
Zabrania się ingerencji w elementy nośne budynku oraz szachty instalacyjne.”