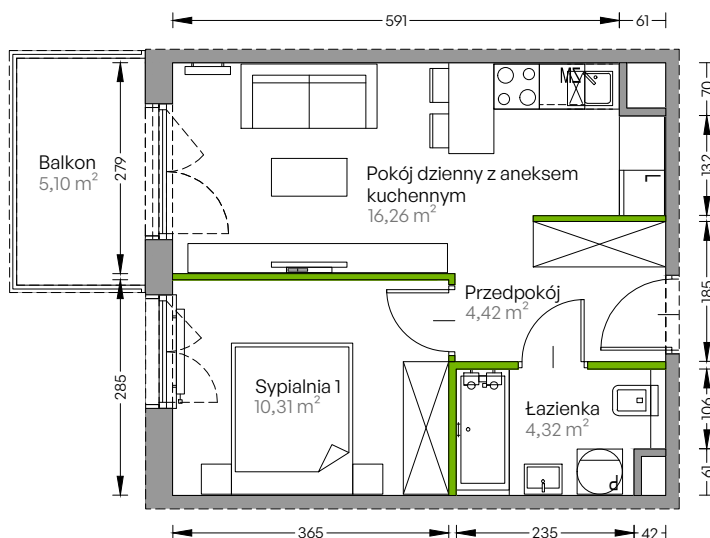


# Centralna Vita

## nr F.170

Powierzchnia **35,31 m<sup>2</sup>**

Piętro 4

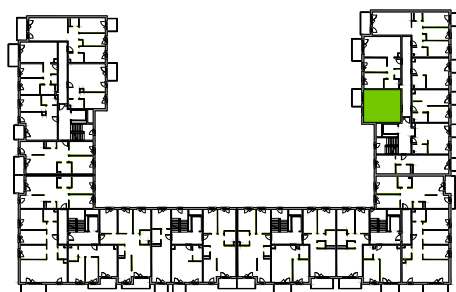


Aranżacja mieszkania jest przykładowa

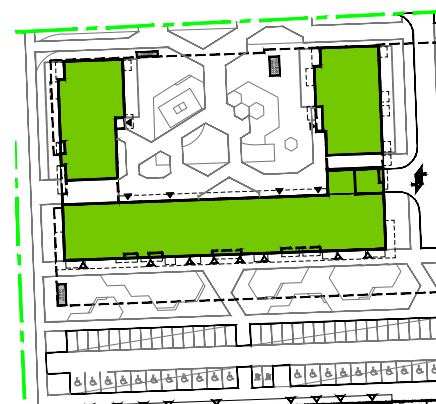
### Powierzchnia użytkowa

przedpokój	4,42 m <sup>2</sup>
pokój dzienny z aneksem kuchennym	16,26 m <sup>2</sup>
sypialnia 1	10,31 m <sup>2</sup>
łazienka	4,32 m <sup>2</sup>
<b>Razem</b>	<b>35,31 m<sup>2</sup></b>
+ balkon	5,10 m <sup>2</sup>

### Rzut kondygnacji Piętro 4



### Plan osiedla Budynek F



U nas nigdy nie płacisz za powierzchnię pod ścianami działowymi!

Powierzchnia użytkowa wg PN-ISO 9836:1997

