

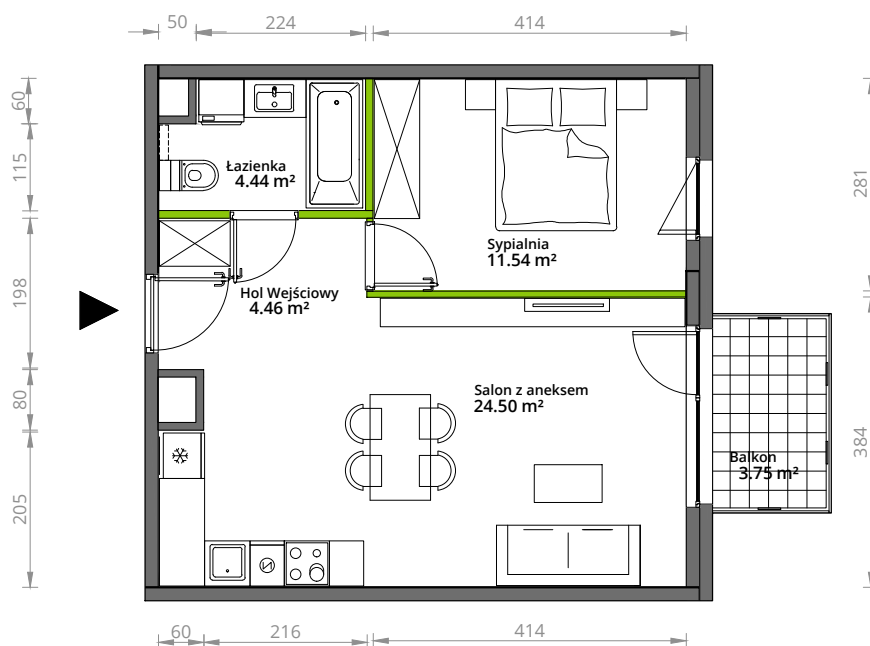
Aleje Praskie.

nr 222



Powierzchnia **44,94 m²**

Piętro 4

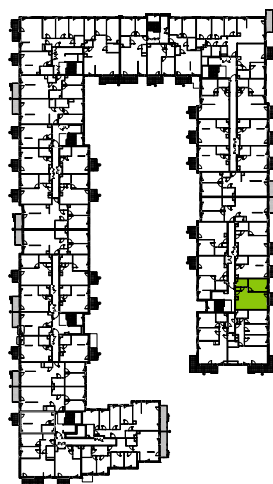


Aranżacja mieszkania jest przykładowa.

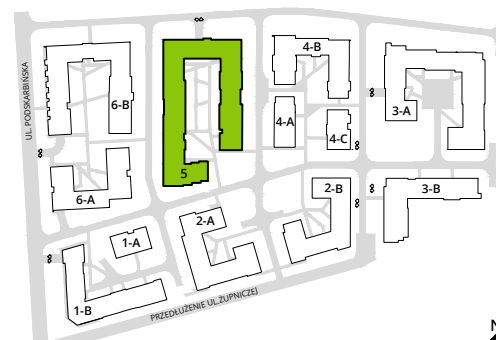
Powierzchnia użytkowa

| | |
|-----------------|----------------------------|
| hol wejściowy | 4.46 m ² |
| łazienka | 4.44 m ² |
| sypialnia | 11.54 m ² |
| salon z aneksem | 24.50 m ² |
| Razem | 44,94 m² |
| +balkon | 3.75 m ² |

Rzut kondygnacji 4



Plan osiedla Budynek 5



U nas nigdy nie płacisz za powierzchnię pod ścianami działowymi.