

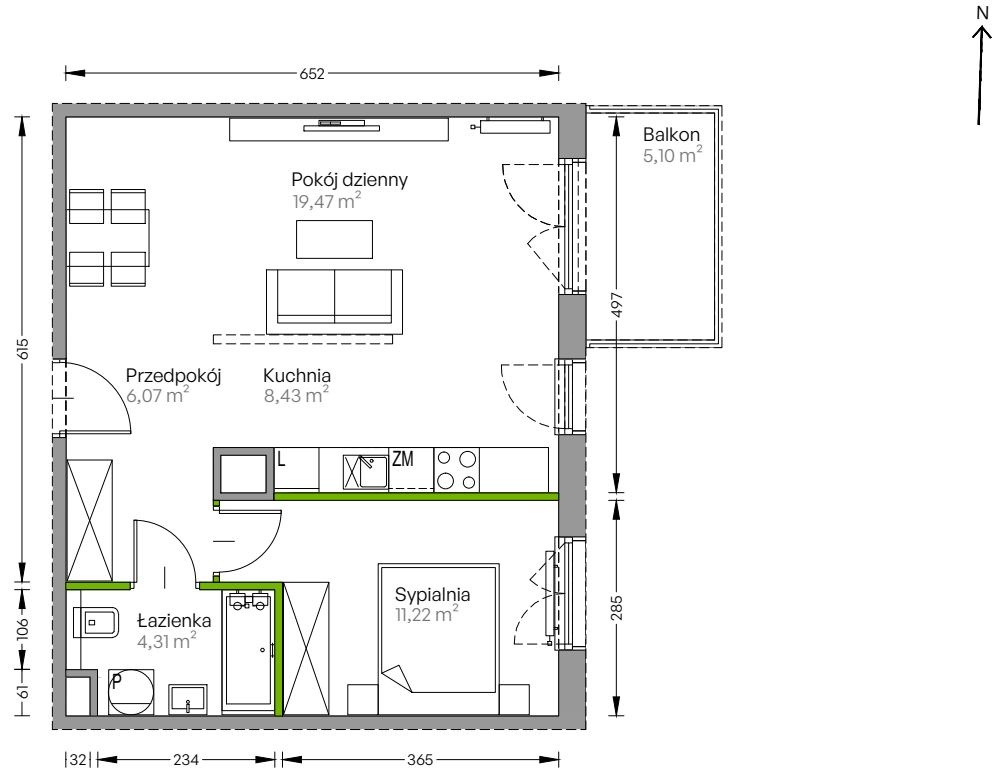
# Centralna Vita

## nr F.029



Powierzchnia **49,50 m<sup>2</sup>**

**Piętro 5**



Aranżacja mieszkania jest przykładowa

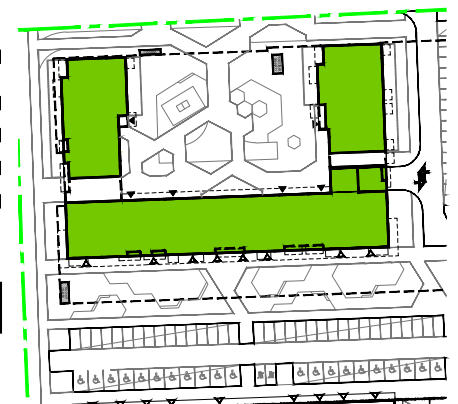
### Powierzchnia użytkowa

przedpokój	6,07 m <sup>2</sup>
sypialnia 1	11,22 m <sup>2</sup>
pokój dzienny	19,47 m <sup>2</sup>
kuchnia	8,43 m <sup>2</sup>
łazienka	4,31 m <sup>2</sup>
<b>Razem</b>	<b>49,50 m<sup>2</sup></b>
+ balkon	5,10 m <sup>2</sup>

### Rzut kondygnacji Piętro 5



### Plan osiedla Budynek F



U nas nigdy nie płacisz za powierzchnię pod ścianami działowymi!

Powierzchnia użytkowa wg PN-ISO 9836:1997

**DEVELIA**

Biuro sprzedaży  
ul. Grzegorzeczka 77

Tel.: 12 350 57 27  
krakow@develia.pl

[www.develia.pl](http://www.develia.pl)