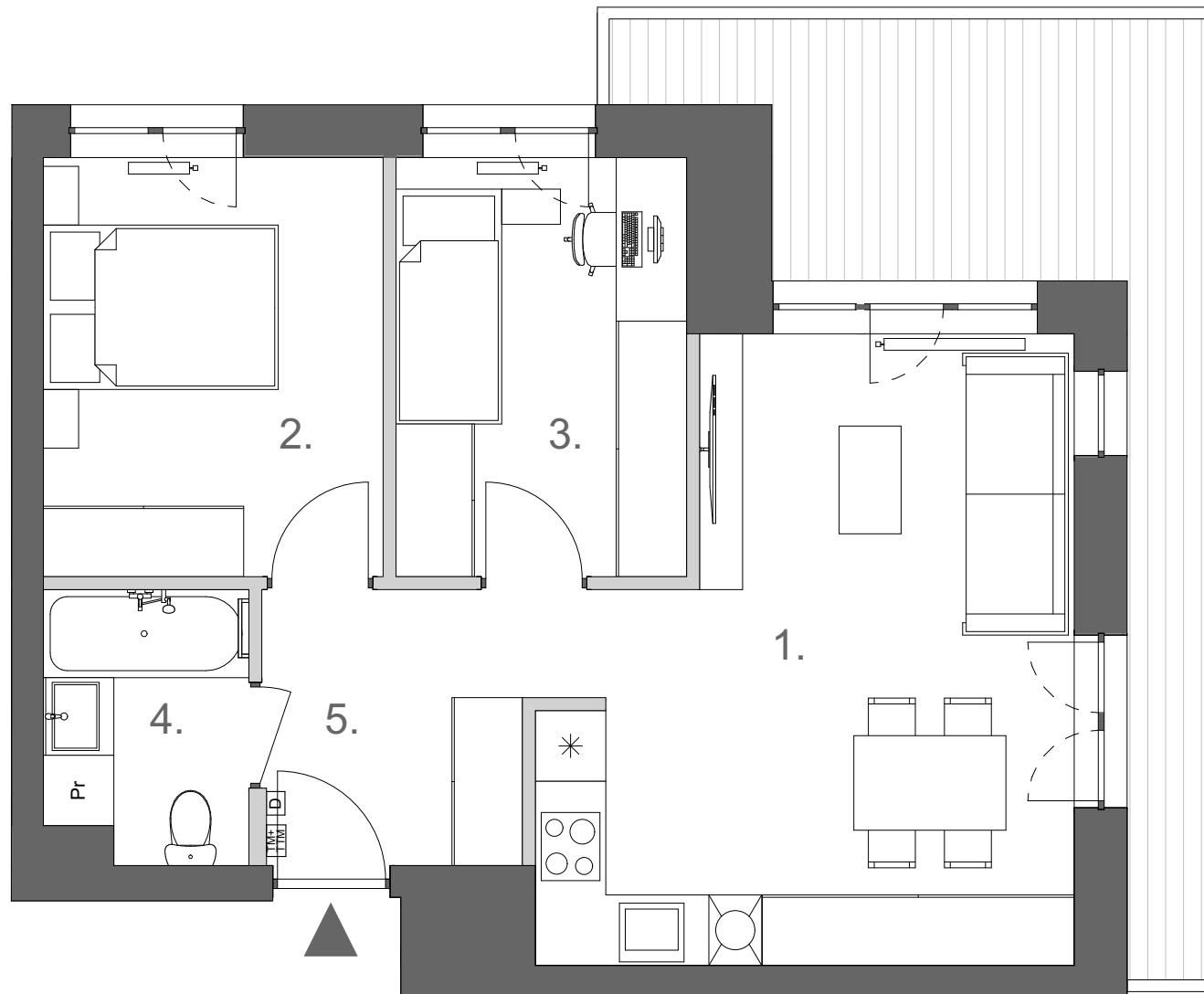
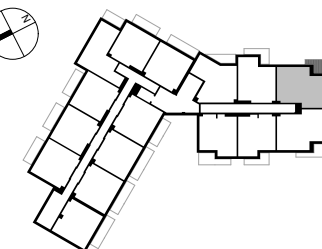




# NASZE ZACISZE

UL. WOLIŃSKA, WARSZAWA



<b>NR. LOKALU</b>	<b>M3-3</b>
KONDYGNACJA	4
LICZBA POKOI	3
<b>POWIERZCHNIA</b>	<b>49,92 m<sup>2</sup></b>
1. POKÓJ DZIENNY Z KUCHNIĄ	21,57 m <sup>2</sup>
2. SYPIALNIA	10,32 m <sup>2</sup>
3. POKÓJ	8,83 m <sup>2</sup>
4. ŁAZIENKA	3,91 m <sup>2</sup>
5. KORYTARZ	5,29 m <sup>2</sup>
6. BALKON	14,44 m <sup>2</sup>

#### LEGENDA:

	- ścianki działowe
	- ściany zewnętrzne, konstrukcyjne i międzylokalowe, słupy oraz szachty
	- taras
	- ogródek
	- grzejnik
	- domofon
	- tablica mieszkaniowa

#### UWAGI:

- \* POWIERZCHNIA POMIESZCZEŃ PODANA JEST W ŚWIETLE WYKOŃCZONYCH ŚCIAN, ZGODNIE Z NORMĄ PN-ISO 9836:2022-07.
- \* LOKALIZACJA I GABARYTY ELEMENTÓW INSTALACJI I WYPOSAŻENIA LOKALU PODANE NA KARCIE, MAJĄ CHARAKTER ORIENTACYJNY I MOGĄ ULEC ZMIANIE W TRAKCIE REALIZACJI INWESTYCJI.
- \* MOŻLIWE WYSTĄPIENIE RÓŻNICY POZIOMÓW PRZY WEJŚCIU Z LOKALU NA BALKON/TARAS/OGRÓDEK.
- \* WYPOSAŻENIE I WYKOŃCZENIE LOKALU STANOWI PRZYKŁADOWĄ ARANŻACJĘ OKREŚLAJĄCĄ FUNKCJONALNOŚĆ LOKALU, WYPOSAŻENIE I WIELKOŚĆ URZĄDZEŃ MA CHARAKTER ORIENTACYJNY. LOKALIZACJA PRZYKŁADOWEGO WYPOSAŻENIA I WYKOŃCZENIA POWIĄZANA JEST Z PROJEKTOWANĄ INFRASTRUKTURĄ BUDYNKU. ZAKRES WYPOSAŻENIA I WYKOŃCZENIA OKREŚLA UMOWA NABYCIA LOKALU.



**PROPROPERTY**

PROPROPERTY Sp. z o.o.  
AL. JANA PAWŁA II, 00-867 WARSZAWA