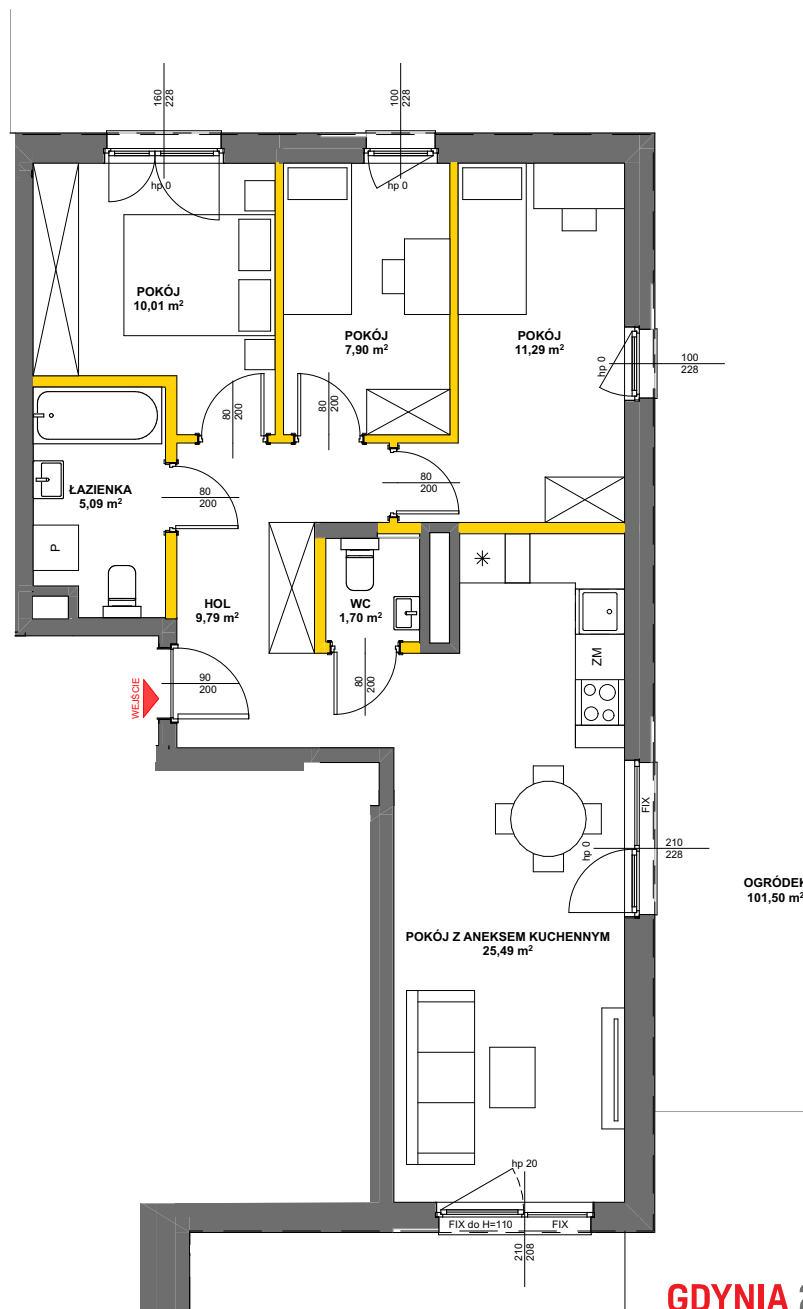
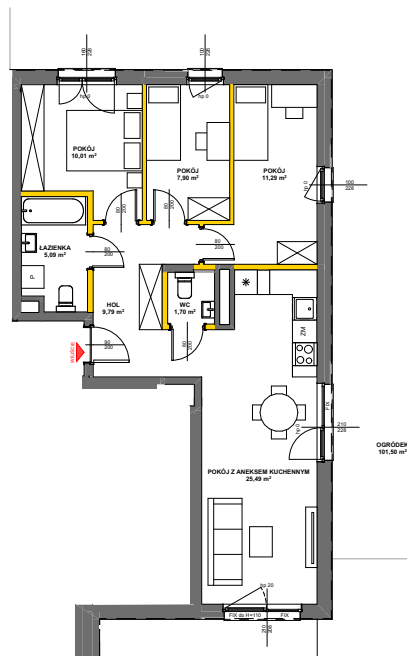


## lokal mieszkalny

karta informacyjna inwestycji



### LEGENDA

- ściany działowe nadające się do demontażu
- ściany i obudowy pionów instalacyjnych
- kanały instalacyjne obudowane



GDYNIA 2023

Powierzchnia lokalu obliczona została zgodnie z Polską Normą PN-ISO 9836:2015-12, powołaną w rozporządzeniu Ministra Rozwoju z dnia 11 września 2020 roku w sprawie szczegółowego zakresu i formy projektu budowlanego. Powierzchnia rozliczeniowa lokalu, uwzględniająca powierzchnię pod ściankami działowymi, służy do ustalenia ceny sprzedaży. Powierzchnia użytkowa lokalu służy do celów ewidencyjnych i wieczystoksięgowych. Instalacja wodna i kanalizacyjna doprowadzona do kuchni, łazienki i WC, zakończona korkami, nie schowana w ścianach. Rozprowadzenie instalacji pod przybory leży po stronie Nabywcy. Meble, biały montaż oraz drzwi wewnętrzne nie stanowią elementu wyposażenia lokalu. Deweloper zastrzega sobie możliwość wprowadzenia niewielkich zmian w dalszym etapie inwestycji. Przedstawiona aranżacja lokalu jest przykładowa. Wymiary okienne podane są w świetle muru od strony zewnętrznej.

Miasteczko  
Julianów

data sporządzenia karty: 11.09.2024

LOKAL NR 52

PIĘTRO 0  
POKOJE 4  
KLATKA 4

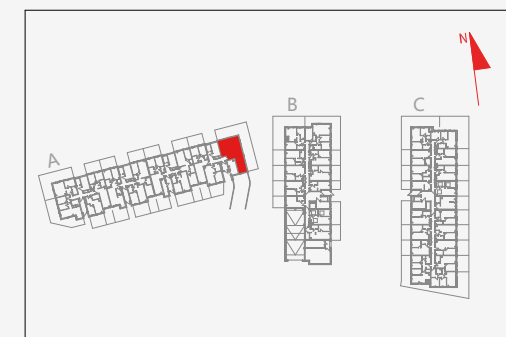
POWIERZCHNIA ROZLICZENIOWA 74.17m<sup>2</sup>  
POWIERZCHNIA UŻYTKOWA 71.27m<sup>2</sup>

POKÓJ Z ANEKSEM KUCHENNYM 25,49 m<sup>2</sup>  
POKÓJ 10,01 m<sup>2</sup>  
ŁAZIENKA 5,09 m<sup>2</sup>  
POKÓJ 11,29 m<sup>2</sup>  
POKÓJ 7,90 m<sup>2</sup>  
HOL 9,79 m<sup>2</sup>  
WC 1,70 m<sup>2</sup>

POWIERZCHNIA POD  
ŚCIANKAMI DZIAŁOWYMI  
NADAJĄCYMI SIĘ DO DEMONTAŻU 2,90m<sup>2</sup>

OGRÓDEK 101,50m<sup>2</sup>

### POŁOŻENIE LOKALU W BUDYNKU A



MIESZKANIE POWTARZALNE: -

Adres inwestycji: Julianów, ul. Urbanistów 16

BIURO SPRZEDAŻY

☎ 22 12 30 740