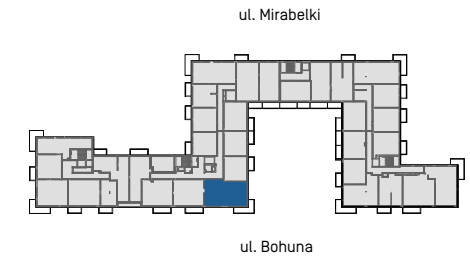


MIRABELKI 5

SCHEMAT PIĘTRA



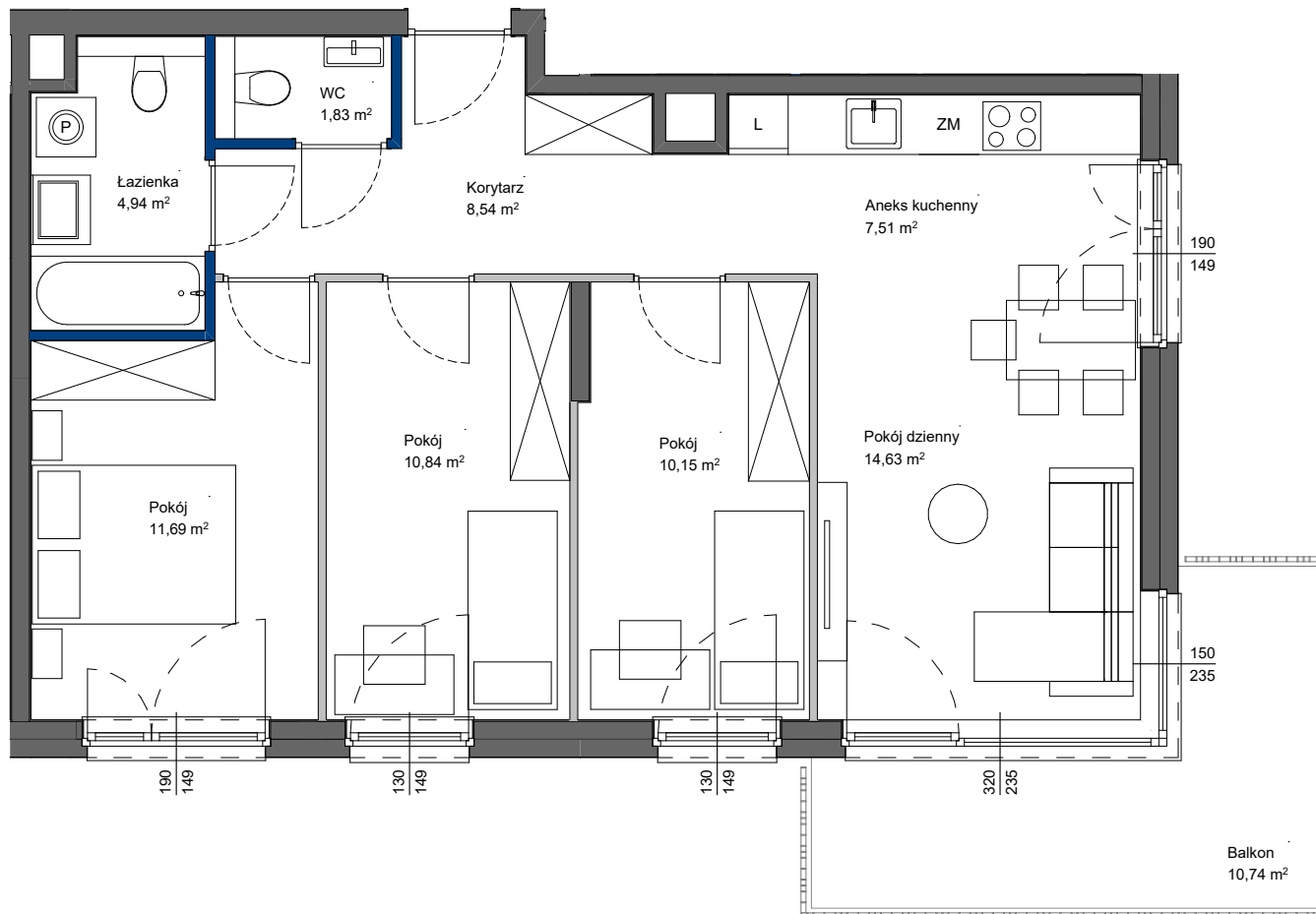
LOKAL C.P2.72

klatka piętro nr mieszkania

Powierzchnia użytkowa	70,13 m ²
Ilość pokoi	4
Piętro	II

Zestawienie powierzchni

1	Korytarz	8,54
2	Aneks kuchenny	7,51
3	Pokój dzienny	14,63
4	Pokój	10,15
5	Pokój	10,84
6	Pokój	11,69
7	Łazienka	4,94
8	WC	1,83
	Balkon	10,74



POWIERZCHNIA UŻYTKOWA POSZCZEGÓLNYCH POMIESZCZEŃ I LOKALU OBLICZONA ZGODNIE Z NORMĄ PN-ISO 9836:2022-07
1. ZE WZGLĘDU NA TRWAJĄCE PRACE PROJEKTOWE POWIERZCHNIE MOGĄ ULEC ZMIANIE - WYPOSAŻENIE TYLKO W CELACH PREZENTACJI,
NIE STANOWI ZABOWIĄZANIA UMOWNEGO - NINIEJSZY PROJEKT NIE STANOWI OFERTY W ROZUMIENIU PRZEPISÓW KODEKSU CYWILNEGO
2. NINIEJSZA KARTA NIE STANOWI WIĄZĄCEGO OPISU PREZENTOWANEGO LOKALU

LEGENDA:

- ŚCIANY NIEROZBIERALNE
- ŚCIANY DZIAŁOWE Z MOŻLIWOŚCIĄ ROZBIÓRKI
- ŚCIANY DZIAŁOWE Z MOŻLIWOŚCIĄ ZMIANY ARANŻACJI

SKALA 1:75



Totalbud
DEVELOPMENT