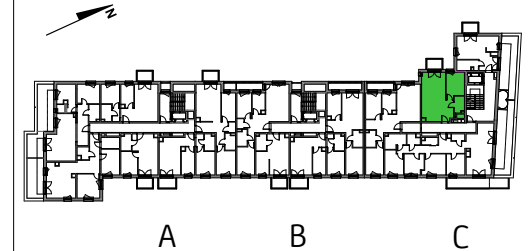


# NALTA PONT

CLASSIC  
POZNAŃ, UL. BRNEŃSKA



## KLATKA C PIĘTRO 5 MIESZKANIE NR 98

1. Hall	6,27 m <sup>2</sup>
2. Salon + Aneks	25,37 m <sup>2</sup>
3. Pokój	10,88 m <sup>2</sup>
4. łazienka	3,90 m <sup>2</sup>
Powierzchnia pod ścianami nadającymi się do demontażu	1,13 m <sup>2</sup>

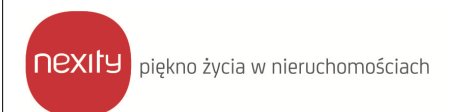
POWIERZCHNIA MIESZKANIA  
według PN-ISO 9836:1997\*\*\*\*\* 47,55 m<sup>2</sup>

**UWAGA:**  
Wyposażenie i wykończenie lokalu stanowi przykładową aranżację określającą funkcjonalność mieszkania. Wyposażenie i wielkość zaproponowanych urządzeń ma charakter orientacyjny. Lokalizacja przykładowego wyposażenia i wykończenia powiązana jest z projektowaną infrastrukturą budynku. Zakres wyposażenia i wykończenia lokalu określa umowa nabycia lokalu.

POWIERZCHNIA MIESZKANIA  
według PN-ISO 9836:1997\*\*\*\*\* 47,55 m<sup>2</sup>

POWIERZCHNIA BALKONU 3,6 m<sup>2</sup>

**2 Pokoje 5 C 98**



23.07.2020

### LEGENDA:

- LINIA ROZGRANICZAJĄCA POWIERZCHNIE
- ŚCIANA Z MOŻLIWOŚCIĄ REARANŻACJI
- ▲ OTWÓR/ KRATKA WENTYLACYJNA
- GRZEJNIKI POKOJOWE
- GRZEJNIKI ŁAZIENKOWE
- TM TABLICA MIESZKANIOWA
- ☼ NAWIEWNIK OKIENNY
- ☼ WPUST TARASOWY



\*POWIERZCHNIA POMIESZCZEŃ PODANA W ŚWIETLE WYKOŃCZONYCH ŚCIAN  
\*\*KARTA KATALOGOWA MOŻE ULEC ZMIANOM W TRAKCIE REALIZACJI INWESTYCJI  
\*\*\*OSTATECZNE OZNACZENIE LOKALU MOŻE ULEC ZMIANIE  
\*\*\*\*WYMIAR OKIEN PODANO W ŚWIETLE OTWORU W MURZE BEZ UWZGLĘDNIENIA TOLERANCJI NA MONTAŻ, WYMIARY DRZWI SĄ W ŚWIETLE OŚCIEŻNICY  
\*\*\*\*\*WEDŁUG PN-ISO 9836:1997 DO POWIERZCHNI MIESZKANIA WLICZONO ŚCIANY Z MOŻLIWOŚCIĄ DEMONTAŻU/REARANŻACJI  
\*\*\*\*\*LOKALIZACJA I GABARYTY ELEMENTÓW INSTALACJI I WYPOSAŻENIA LOKALU (W SZCZEGÓLNOŚCI: TABLICY MIESZKANIOWEJ, OTWORÓW WENTYLACYJNYCH ITP.)  
PODANE NA KARCIE MAJĄ CHARAKTER ORIENTACYJNY I MOGĄ ULEC ZMIANIE W TRAKCIE REALIZACJI INWESTYCJI  
\*\*\*\*\*MOŻLIWE USYTUOWANIE ELEMENTÓW ODWODNIENIA BUDYNKU (NP. RZYGACZY, PRZELEWÓW AWARYJNYCH), KTÓRE NIE ZOSTAŁY POKAZANE NA NINIEJSZEJ KARCIE  
\*\*\*\*\*MOŻLIWE WYSTĄPIENIE RÓŻNICY POZIOMÓW PRZY WYJŚCIU Z LOKALU NA BALKON/TARAS/OGRÓDEK  
\*\*\*\*\*UMIEJSCOWIENIE GRZEJNIKÓW ORAZ NAWIETRZAKÓW OKIENNYCH I DRZWIOWYCH ZOSTANIE WSKAZANE NA KARTACH PROJEKTU WYKONAWCZEGO