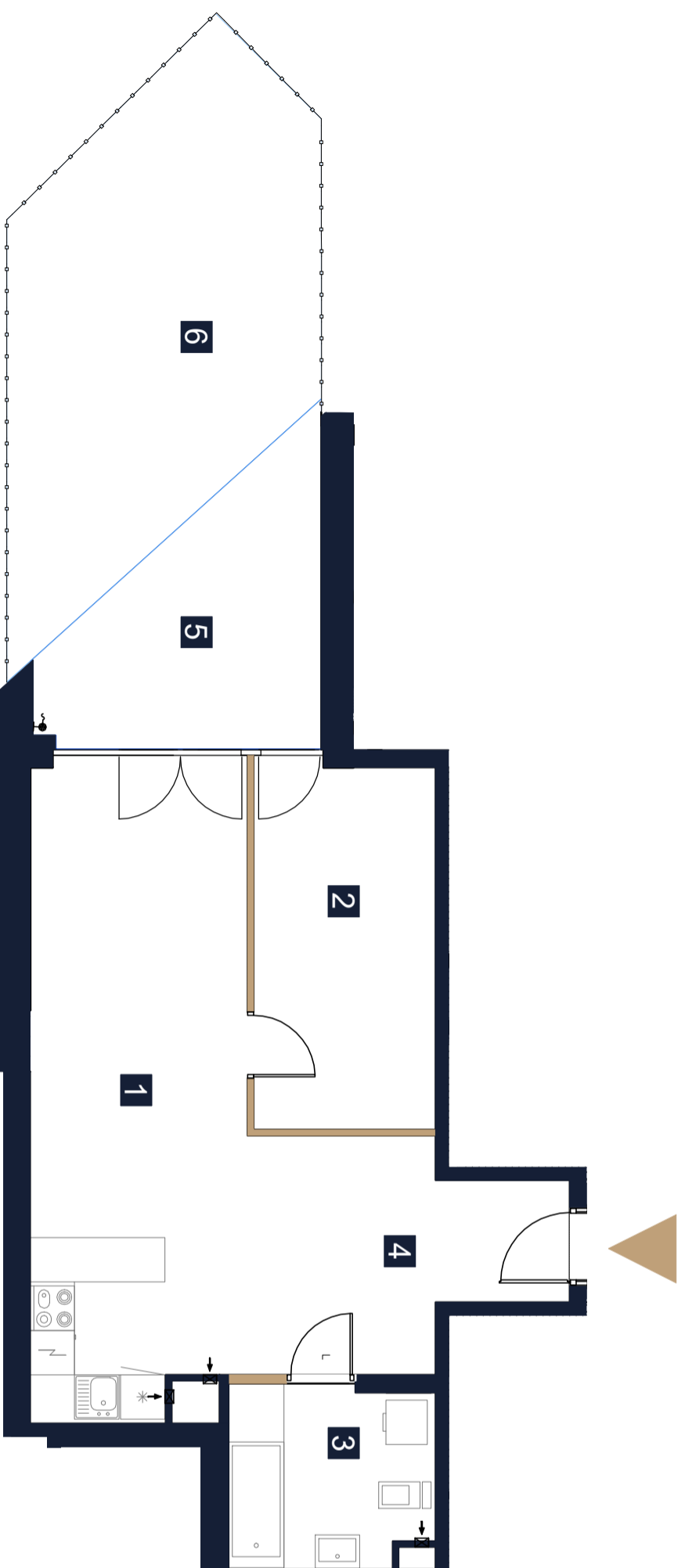
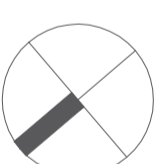


Inwentaryzacja Powykonawcza

ul. prof. Janusza Groszkowskiego 22C
w Zegrzu gmina Serock, powiat Legionowski



LEGENDA

- ściany działowe z możliwością rearanżacji lub demontażu
- wejście do mieszkania



UWAGI

- Powierzchnia lokalu obliczona została zgodnie z Polską Normą PN-ISO 9836, powołaną w rozporządzeniu Ministra Rozwoju z dnia 11 września 2020 roku z późniejszymi zmianami w sprawie szczegółowego zakresu i formy projektu budowlanego.
- Naruszenie elementów konstrukcyjnych jest zabronione.

Data wydania: 15.07.2024

OPRACOWAŁ: Rafał Kościeszka

SPRAWDZIŁ: inż. Marcin Gryczka



REZYDENCJA
ZEGRZE

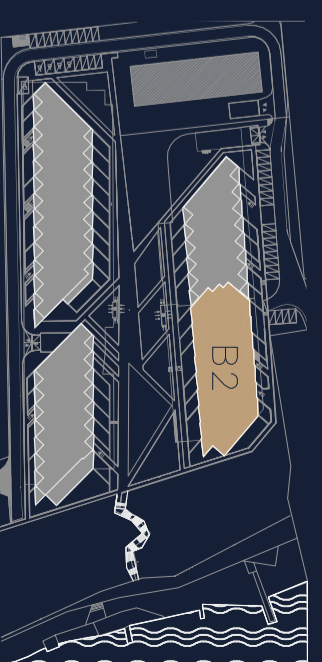
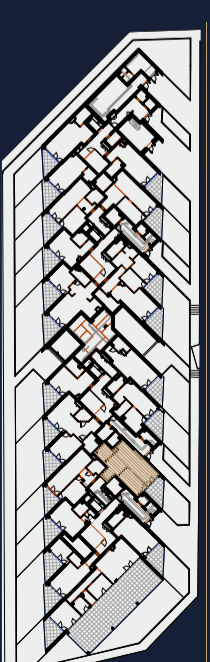
LOKAL NR 34 (nr techniczny D94)

PIĘTRO/KONDYGNACJA PARTER/1
KLATKA B

1 SALON Z ANEKSEM	25,45 m ²
2 POKÓJ	12,01 m ²
3 ŁAZIENKA	6,54 m ²
4 KORYTARZ	10,99 m ²

POWIERZCHNIA UŻYTKOWA **54,99 m²**

5 TARAS	11,50 m ²
6 OGRÓDEK	25,34 m ²



Rezydencja Zegrze Sp. z o. o. Sp. K.



CHMIELEWSKI SKALA ARCHITEKCI