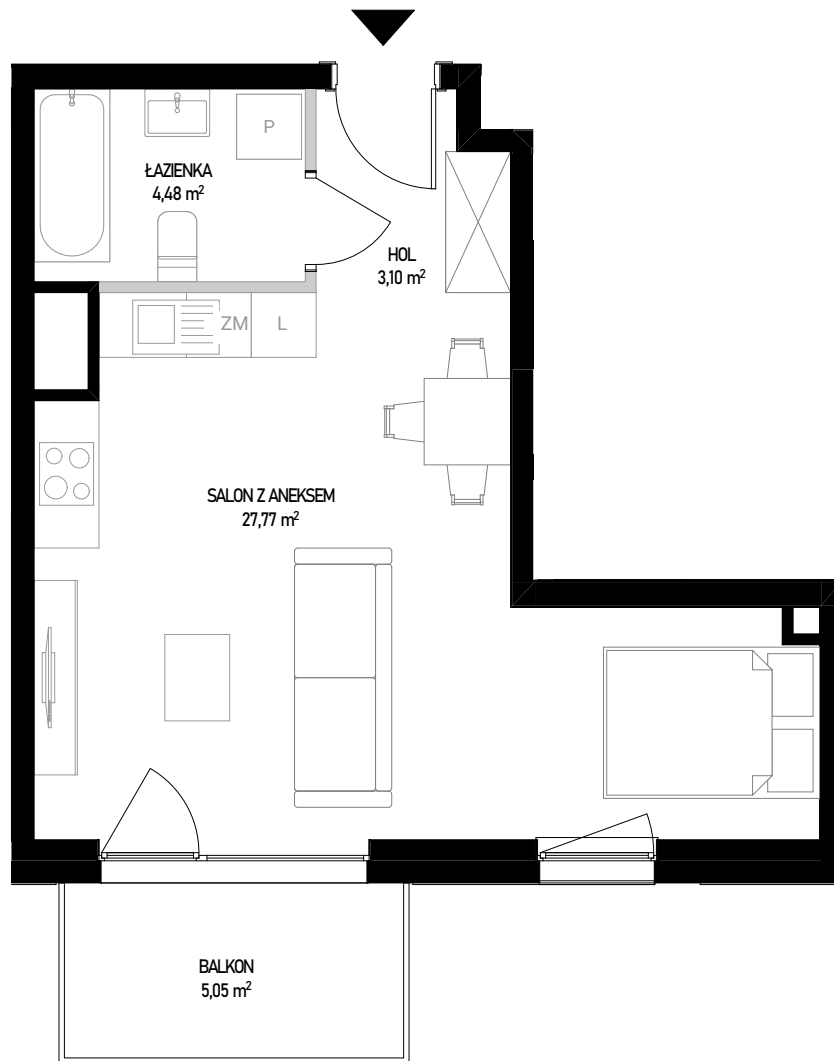


# MIESZKANIE B 54

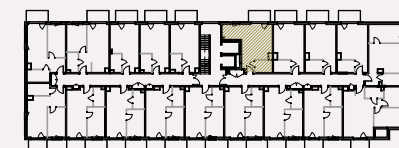
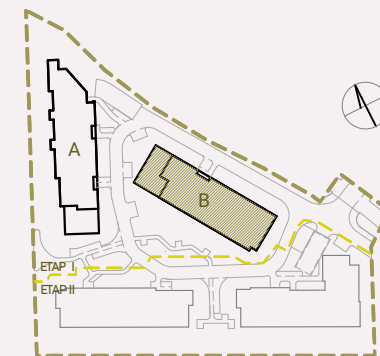


ściany bez możliwości rozbioru  
 ściany z możliwością rozbioru

SKALA 1:70



Powierzchnia użytkowa lokalu określona jest na podstawie Rozporządzenia Ministra Rozwoju z dnia 11 września 2020 roku w sprawie szczegółowego zakresu i formy projektu budowlanego oraz przy uwzględnieniu treści Polskiej Normy PN-ISO 9836:2022-07. Karta lokalowa ma znaczenie poglądowe i przedstawia przykładową aranżację lokalu. Karta lokalowa została opracowana na podstawie projektu wykonawczego. W toku dalszego projektowania, budowy lub zmian lokatorskich, mogą nastąpić zmiany w stosunku do informacji zawartych w karcie lokalowej. Informacje zawarte w karcie lokalowej nie stanowią oferty handlowej w rozumieniu przepisów kodeksu cywilnego.



## NUMER MIESZKANIA 54

BUDYNEK	POKOJE	PIĘTRO	KLATKA
<b>B</b>	<b>1</b>	<b>3</b>	<b>1</b>

SALON Z ANEKSEM	27,77 m <sup>2</sup>
ŁAZIENKA	4,48 m <sup>2</sup>
HOL	3,10 m <sup>2</sup>
<b>POW. UŻYTKOWA</b>	<b>35,35 m<sup>2</sup></b>
POW. ŚCIAN DO DEMONTAŻU	0,38 m <sup>2</sup>
<b>POW. SPRZEDAŻY</b>	<b>35,73 m<sup>2</sup></b>
BALKON	5,05 m <sup>2</sup>

INWESTOR:

**budimex**

BIURO SPRZEDAŻY:

**WITOSA PARK**  
 ul. Piątkowska 165,  
 60-650 Poznań  
 +48 535 455 555  
[www.witosa-park.pl](http://www.witosa-park.pl)