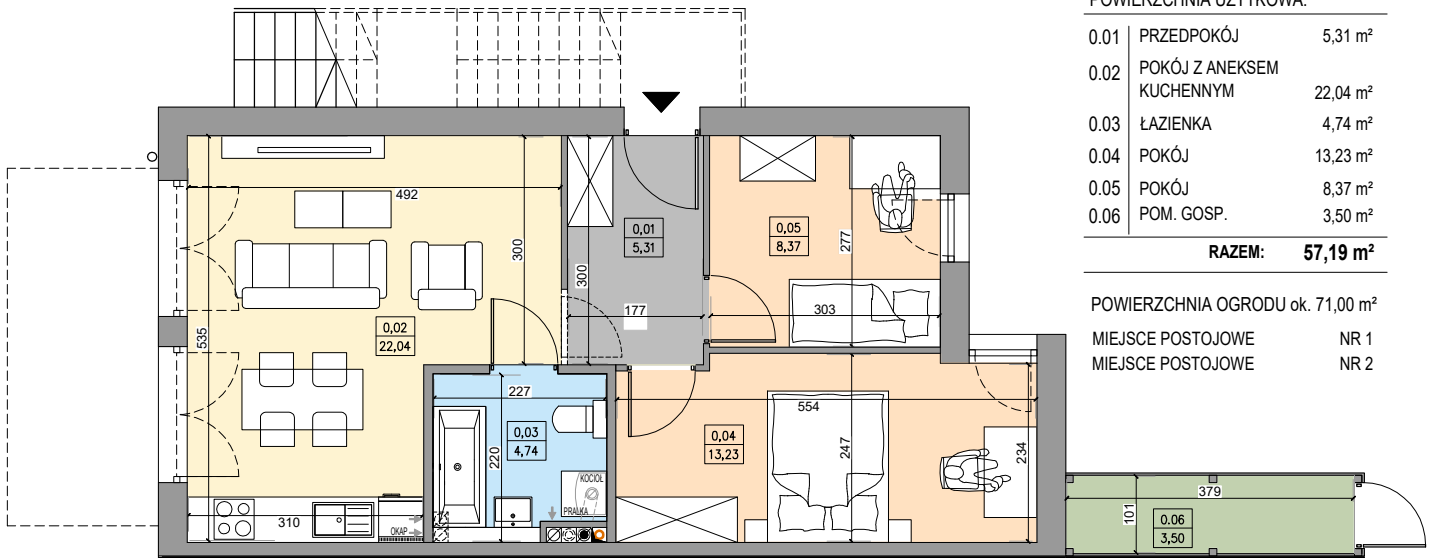




BAKALIOWE
OSIEDLE

B21 / P / B



POWIERZCHNIA UŻYTKOWA:

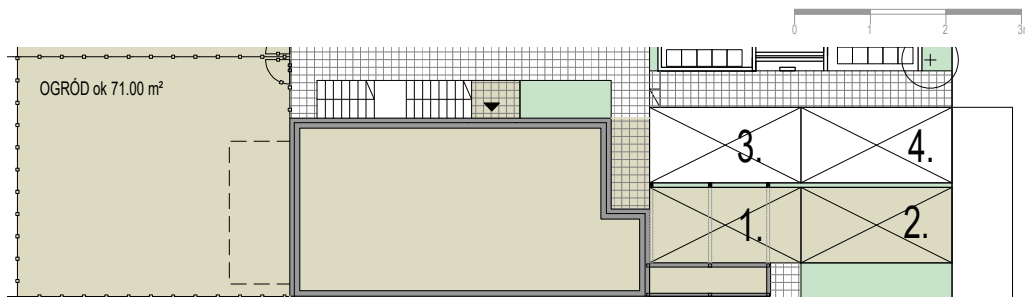
0.01	PRZEDPOKÓJ	5,31 m ²
0.02	POKÓJ Z ANEKSEM KUCHENNYM	22,04 m ²
0.03	ŁAZIENKA	4,74 m ²
0.04	POKÓJ	13,23 m ²
0.05	POKÓJ	8,37 m ²
0.06	POM. GOSP.	3,50 m ²

RAZEM: 57,19 m²

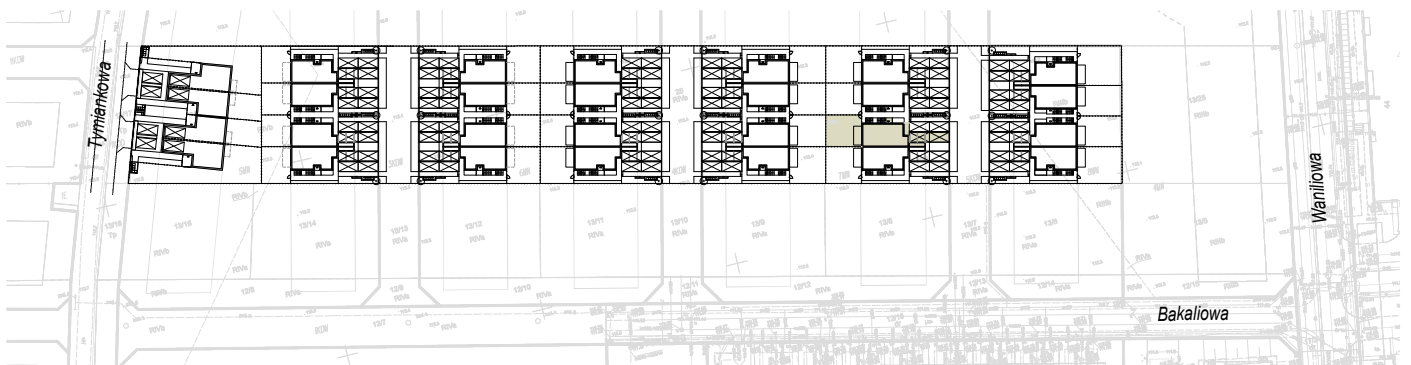
POWIERZCHNIA OGRODU ok. 71,00 m²

MIEJSCE POSTOJOWE NR 1
MIEJSCE POSTOJOWE NR 2

RZUT LOKALU NA PARTERZE



RZUT TERENU PRZYNALEŻNEGO



LOKALIZACJA DZIAŁKI NA OSIEDLU