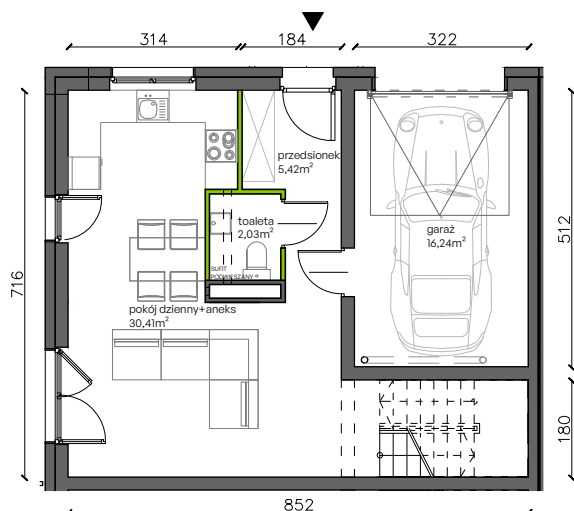
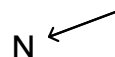


Ogrody Wojszyce.

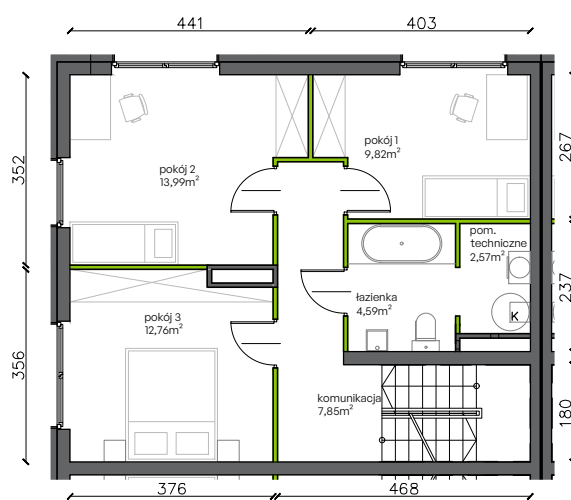
b3.L2

Powierzchnia 138,22 m²



PARTER

Aranżacja lokalu jest przykładowa.

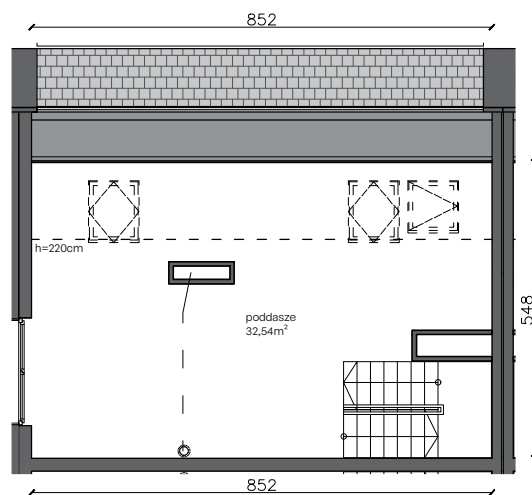
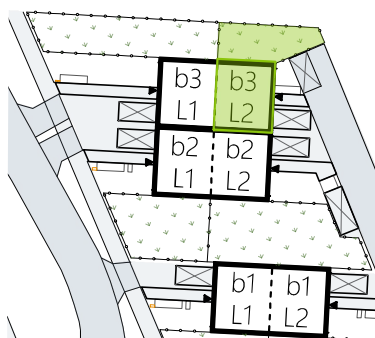


PIĘTRO

Powierzchnia użytkowa

PARTER	54,10 m ²
przedsiónek	5,42 m ²
toaleta	2,03 m ²
pokój dzienny+aneks	30,41 m ²
garaż	16,24 m ²
PIĘTRO	51,58 m ²
komunikacja	7,85 m ²
pokój 1	9,82 m ²
pokój 2	13,99 m ²
pokój 3	12,76 m ²
łazienka	4,59 m ²
pom. techniczne	2,57 m ²
PODDASZE	32,54 m ²
poddasze	32,54 m ²

Lokalizacja działki



PODDASZE

RAZEM 138,22 m²
+ ogródek 59,46 m²

Plan osiedla

