

skala 1:100

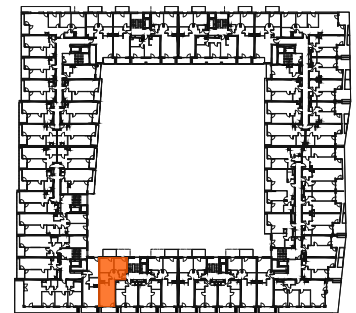
Mieszkanie 120

3 pokoje z aneksem

klatka	D
nr lokalu	120
piętro	4
kondygnacja	5
balkon 1	5.87 m ²
balkon 2	6.48 m ²

oznaczenia pomieszczeń

01.	przedpokój	9.03 m ²
02.	salon z aneksem	22.99 m ²
03.	łazienka	5.20 m ²
04.	pokój	14.13 m ²
05.	pokój	11.22 m ²
06.	wc	1.55 m ²



Budynek B

pow. użytkowa 64.12 m²

ściany działowe nadające się do demontażu
 konstrukcja i szachty instalacyjne