
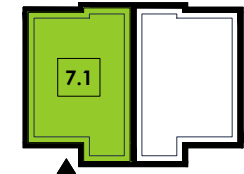
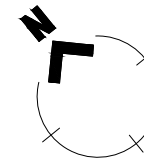
 Ścianki działowe nadające się do demontażu
 Inne ścianki nadające się do demontażu niebędące elementami lokalu;
 usytuowanie przykładowe; ścianki nie będą wykonane w ramach umowy
 deweloperskiej

OSIEDLE GDYNIA WICZLINO II

Gdynia, ul. Kormorana

Grand House Comfort

Budynek:	GHC-7
Lokal:	7.1
Kondygnacja:	parter
Powierzchnia użytk.:	124,00 m²
Pow. sprzedaż.:	139,00 m²
Pow. działki:	ok. 417 m²



ID: GWII/GHC/7.1

Powierzchnia lokali to pow. użytkowa zgodnie z PN-ISO 9836:1997
 określona w rozporządzeniu Ministra Transportu, Budownictwa
 i Gospodarki Morskiej z dn. 25.04.2012r. w sprawie szczegółowego
 zakresu i formy projektu budowlanego (Dz. U. z 2012r. poz. 462).
 Przekreśleniem oznaczono przestrzenie wyłączone z korzystania
 oraz przeznaczone np. pod instalacje (np. kominy).

Biura sprzedaży:

ul. Śląska 35/37
 81-310 Gdynia
 ul. Dębogórska 132
 84-230 Rumia

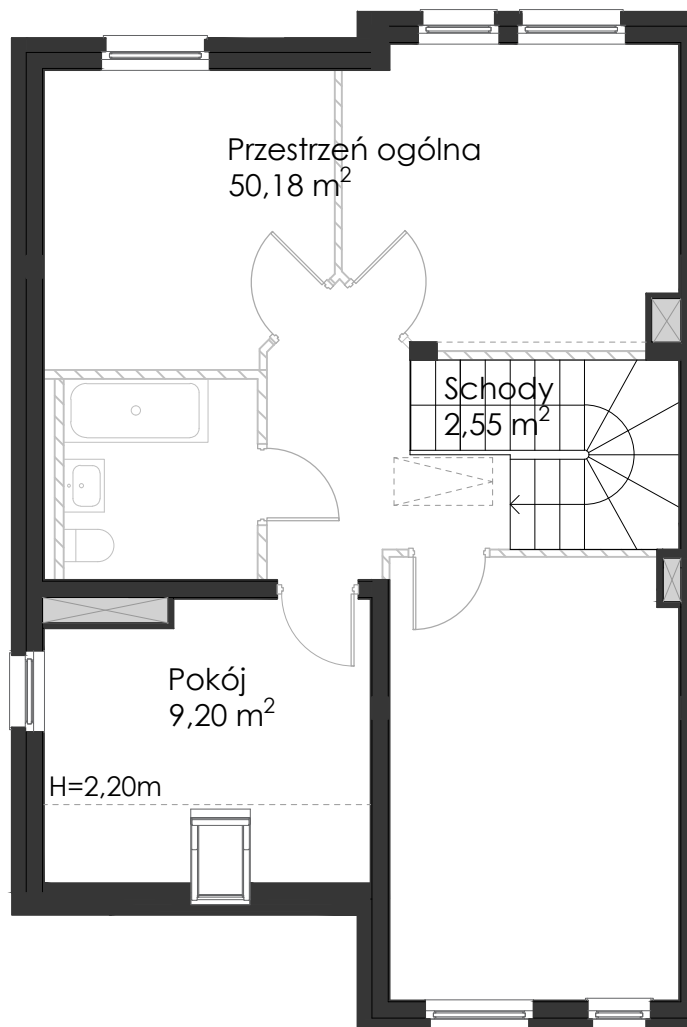
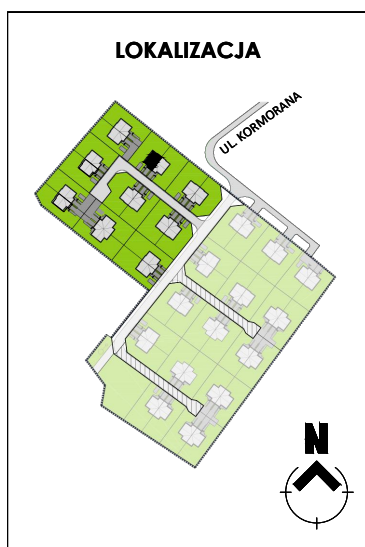
Dane kontaktowe:


tel. +48 572 36 12 13
 sprzedaz@willbud.pl
 www.willbud.pl

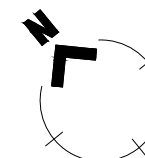

WILLBUD

Grand House Comfort

Budynek:	GHC-7
Lokal:	7.1
Kondygnacja:	I piętro
Powierzchnia użytk.:	124,00 m²
Pow. sprzedaż.:	139,00 m²
Pow. działki:	ok. 417 m²



 Inne ścianki nadające się do demontażu niebędące elementami lokalu; usytuowanie przykładowe; ścianki **nie** będą wykonane w ramach umowy deweloperskiej



ID: GWII/GHC/7.1

Powierzchnia lokali to pow. użytkowa zgodnie z PN-ISO 9836:1997 określona w rozporządzeniu Ministra Transportu, Budownictwa i Gospodarki Morskiej z dn. 25.04.2012r. w sprawie szczegółowego zakresu i formy projektu budowlanego (Dz. U. z 2012r. poz 462). Przekreśleniem oznaczono przestrzenie wyłączone z korzystania oraz przeznaczone np. pod instalacje (np. kominy).

Biura sprzedaży:

ul. Śląska 35/37
 81-310 Gdynia
 ul. Dębogórska 132
 84-230 Rumia

Dane kontaktowe:

tel. +48 572 36 12 13
 sprzedaz@willbud.pl
 www.willbud.pl

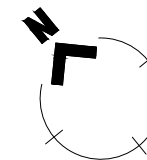
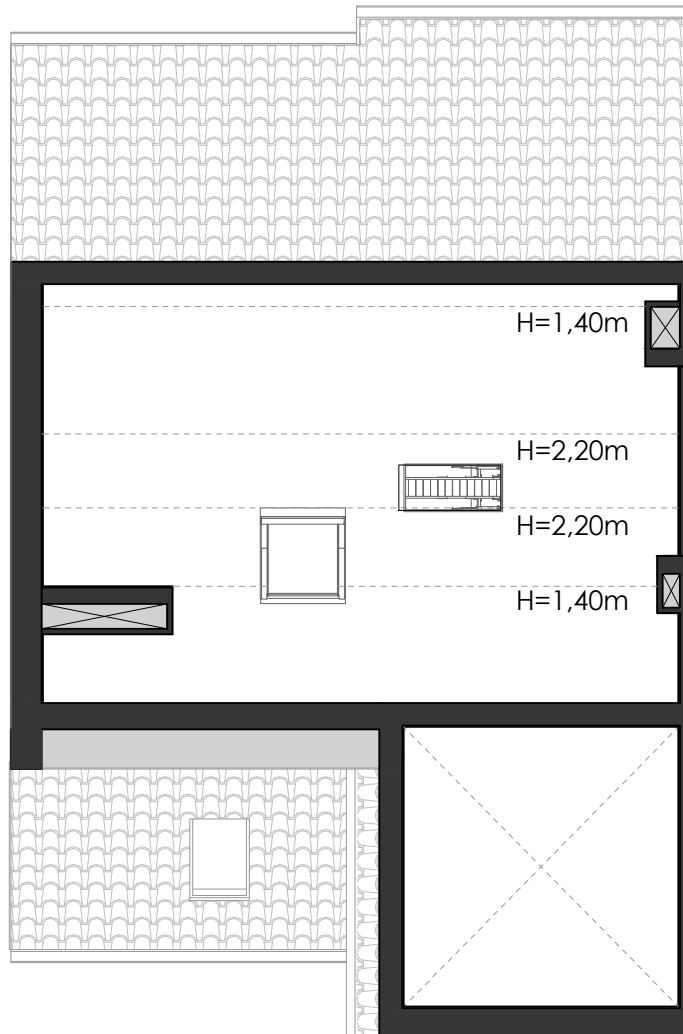
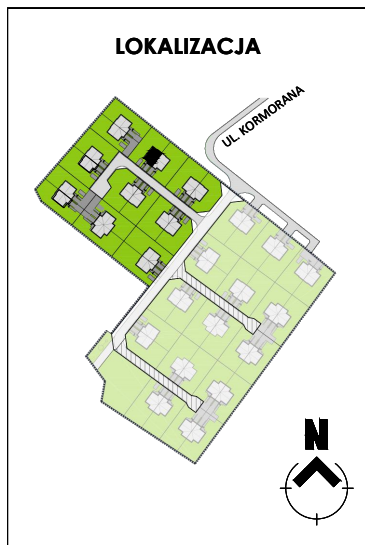


OSIEDLE GDYNIA WICZLINO II

Gdynia, ul. Kormorana

Grand House Comfort

Budynek:	GHC-7
Lokal:	7.1
Kondygnacja:	poddasze*
Powierzchnia użytk.:	124,00 m²
Pow. sprzedaż.:	139,00 m²
Pow. działki:	ok. 417 m²



ID: GWII/GHC/7.1

Powierzchnia lokali to pow. użytkowa zgodnie z PN-ISO 9836:1997 określona w rozporządzeniu Ministra Transportu, Budownictwa i Gospodarki Morskiej z dn. 25.04.2012r. w sprawie szczegółowego zakresu i formy projektu budowlanego (Dz. U. z 2012r. poz 462). Przekreśleniem oznaczono przestrzenie wyłączone z korzystania oraz przeznaczone np. pod instalacje (np. kominy).

*poddasze nieużytkowe

Biura sprzedaży:

ul. Śląska 35/37
81-310 Gdynia
ul. Dębogórska 132
84-230 Rumia

Dane kontaktowe:

tel. +48 572 36 12 13
sprzedaz@willbud.pl
www.willbud.pl


WILLBUD

ZAŁĄCZNIK NR 2
Plan zagospodarowania terenu Przedsięwzięcia deweloperskiego

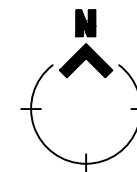


OSIEDLE GDYNIA WICZLINO II

Gdynia, ul. Kormorana

Plan Osiedla

Budynek: **GHC-7**
Lokal: **7.1**
Pow. działki: **ok. 417 m²**



ID: GWII/GHC/7.1

Powierzchnia lokali to pow. użytkowa zgodnie z PN-ISO 9836:1997 określona w rozporządzeniu Ministra Transportu, Budownictwa i Gospodarki Morskiej z dn. 25.04.2012r. w sprawie szczegółowego zakresu i formy projektu budowlanego (Dz. U. z 2012r. poz. 462).

Biuro sprzedaży:
ul. Śląska 35/37
81-310 Gdynia
ul. Dębogórska 132
84-230 Rumia

Dane kontaktowe:
tel. +48 572 36 12 13
sprzedaz@willbud.pl
www.willbud.pl