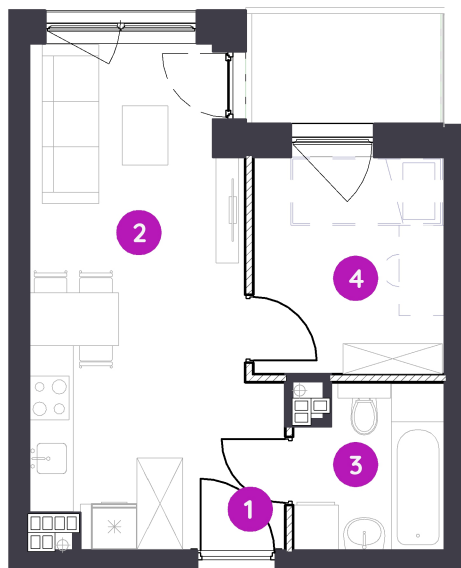


# Murapol Osiedle Faktoria

Łódź | al. 1 Maja



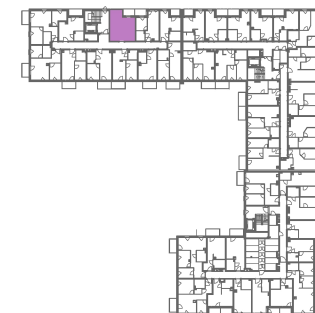
mieszkanie **2.A.2.05**

piętro 2

budynek 2

1. Przedpokój	1,36 m <sup>2</sup>
2. Salon/Aneks kuchenny	17,97 m <sup>2</sup>
3. Łazienka	4,15 m <sup>2</sup>
4. Garderoba	7,27 m <sup>2</sup>

metraż **30,75 m<sup>2</sup>**  
balkon 3,75m<sup>2</sup>



0 1 2 5 m

Podziałka podana z tolerancją +/- 5%

Aranżacja mieszkania ma charakter podglądowy

Biuro Sprzedaży: Łódź, aleja 1 Maja 123; - **T: 42 237 16 75, M: lodz@murapol.pl**. Centrala: Bielsko-Biała, ul. Partyzantów 51, T: 33 819 33 33, M: sekretariat@murapol.pl, **murapol.pl**

UWAGA: Powierzchnia liczona wg PN-ISO 9836; 2022. Na etapie projektu wykonawczego i realizacji obiektu mogą wystąpić korekty w powierzchni lokali i układzie ścian, powierzchnia liczona w stanie wykończonym. Do obliczeń przyjęto 1,5 cm tynku.