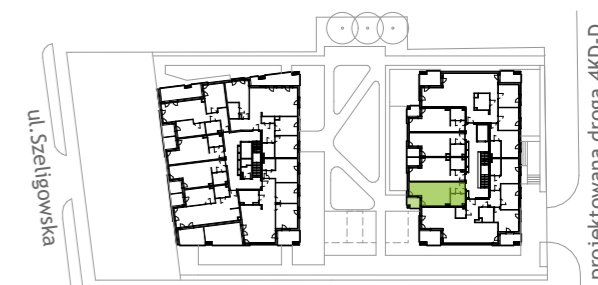


BUDYNEK MIESZKALNY WIELORODZINNY

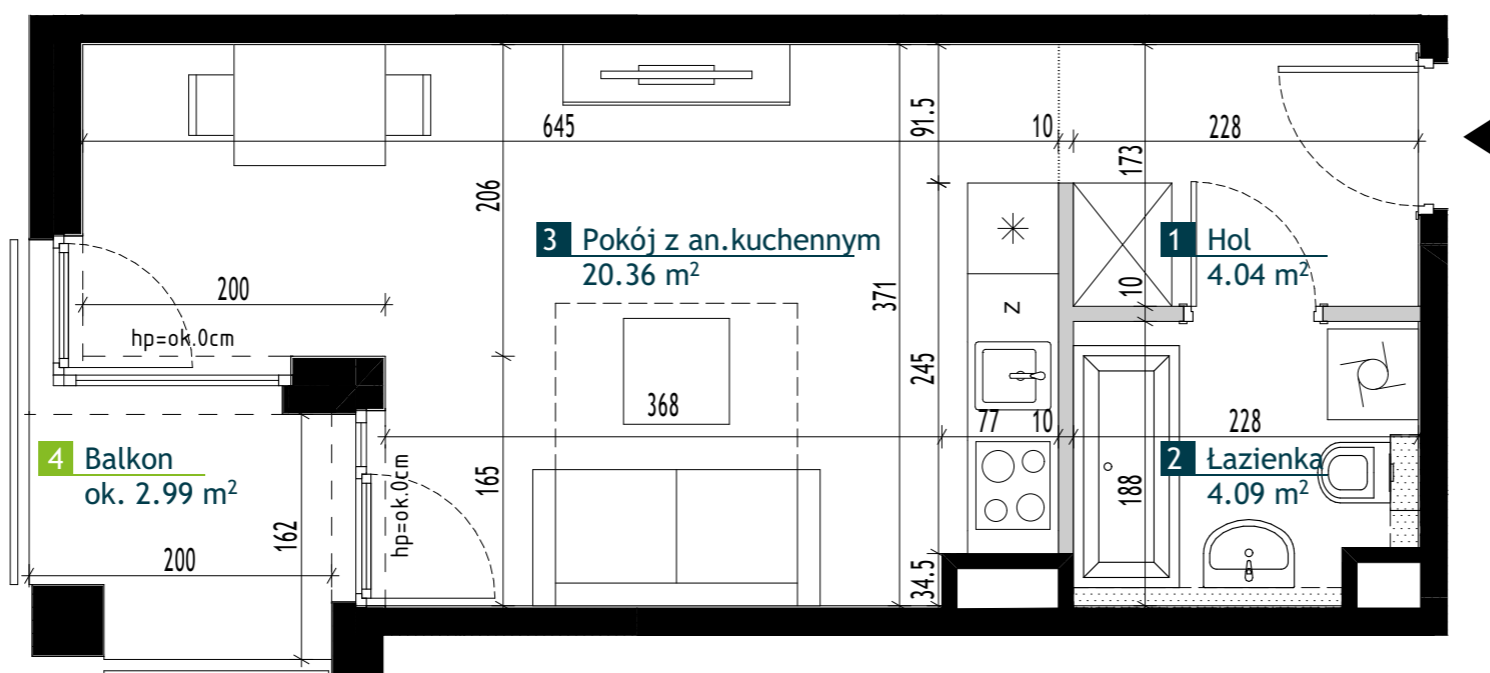
Warszawa, Bemowo, ul. Szeligowska



NUMER LOKALU AA0202

Typ Lokalu	1 - pokojowe
Budynek	A
Klatka	A
Piętro	2
Wysokość pom.	ok. 2.74m

1 Hol	4.04 m ²
2 Łazienka	4.09 m ²
3 Pokój z an.kuchennym	20.36 m ²
Powierzchnia użytkowa	28.49 m²
4 Balkon	ok. 2.99 m ²



LEGENDA

	Okna 1-skrzydłowe i 2-skrzydłowe rozwierno-uchylne (typu Portfenetr)		Ściany bez możliwości modyfikacji
	Okna balkonowe 1-skrzydłowe i 2-skrzydłowe rozwierno-uchylne		Ściany z możliwością modyfikacji
	Strefa poprowadzenia podejść wodno-kanalizacyjnych		Granica powierzchni pomieszczeń

UWAGI

1. Przedstawione urządzenia sanitarne i kuchenne, drzwi wewnątrzlokalowe, materiały wykończeniowe podłóg, okładziny ścienne, stopnie na tarasach oraz elementy aranżacji nie stanowią wyposażenia lokali mieszkalnych, a ich rozmieszczenie jest przykładowe.
2. Powierzchnie użytkowe lokali mieszkalnych podano zgodnie z normą PN-ISO 9836:2022-07, z uwzględnieniem grubości tynku na ścianach. Powierzchnia użytkowa jest obliczana dla wymiarów budynku w stanie wykończonym na poziomie podłogi nie licząc listew podłogowych, progów itp. Powierzchnie pomieszczeń mogą ulec nieznacznej zmianie.
3. Wymiary na rzucie mieszkania podano do warstw wykończeniowych. Realne wielkości pomierzone mogą się nieznacznie różnić od projektowanych, w zakresie zgodnym z warunkami robót budowlanych.
4. Ostateczne wymiary powierzchni zostaną podane w dokumentacji powykonawczej. Pomiarów pod zakup mebli, urządzeń i wyposażenia należy dokonać z natury, po zakończeniu realizacji.
5. Wysokość lokalu podano z uwzględnieniem warstw wykończeniowych posadzki /2,5cm/ oraz grubości tynku na suficie.
6. Nawiew powietrza będzie odbywać się przez nawietrzaki ścienne lub okienne.
7. Niedopuszczalna jest ingerencja w elementy nośne budynku, elewację budynku oraz ściany międzylokalowe.