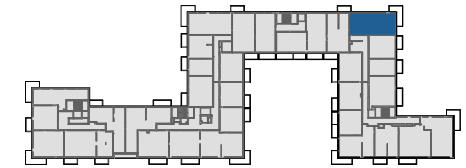


# MIRABELKI 5

## SCHEMAT PIĘTRA

ul. Mirabelki



ul. Bohuna

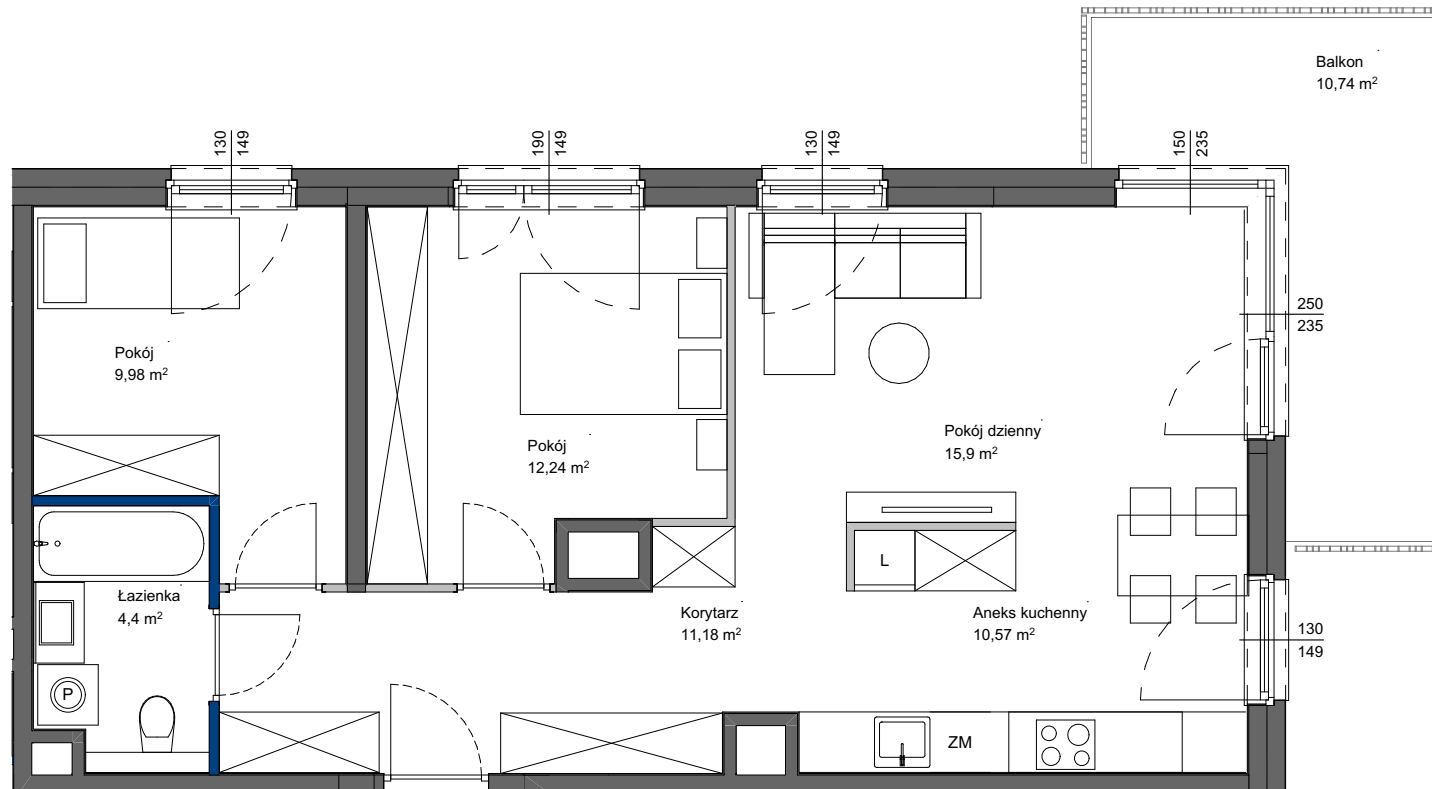
## LOKAL B.P1.26

klatka piętro nr mieszkania

Powierzchnia użytkowa	64,27 m <sup>2</sup>
Ilość pokoi	3
Piętro	PARTER

### Zestawienie powierzchni

1	Korytarz	11,18
2	Łazienka	4,40
3	Pokój	9,98
4	Pokój	12,24
5	Pokój dzienny	15,90
7	Aneks kuchenny	10,57
	Balkon	10,74



POWIERZCHNIA UŻYTKOWA POSZCZEGÓLNYCH POMIESZCZEŃ I LOKALU OBLICZONA ZGODNIE Z NORMĄ PN-ISO 9836:2022-07  
1. ZE WZGLĘDU NA TRWAJĄCE PRACE PROJEKTOWE POWIERZCHNIE MOGĄ ULEC ZMIANIE - WYPOSAŻENIE TYLKO W CELACH PREZENTACJI,  
NIE STANOWI ZABOWIĄZANIA UMOWNEGO - NINIEJSZY PROJEKT NIE STANOWI OFERTY W ROZUMIENIU PRZEPISÓW KODEKSU CYWILNEGO  
2. NINIEJSZA KARTA NIE STANOWI WIĄŻĄCEGO OPISU PREZENTOWANEGO LOKALU

#### LEGENDA:

- ŚCIANY NIEROZBIERALNE
- ŚCIANY DZIAŁOWE Z MOŻLIWOŚCIĄ ROZBIÓRKI
- ŚCIANY DZIAŁOWE Z MOŻLIWOŚCIĄ ZMIANY ARANŻACJI

SKALA 1:75



**Totalbud**  
DEVELOPMENT