

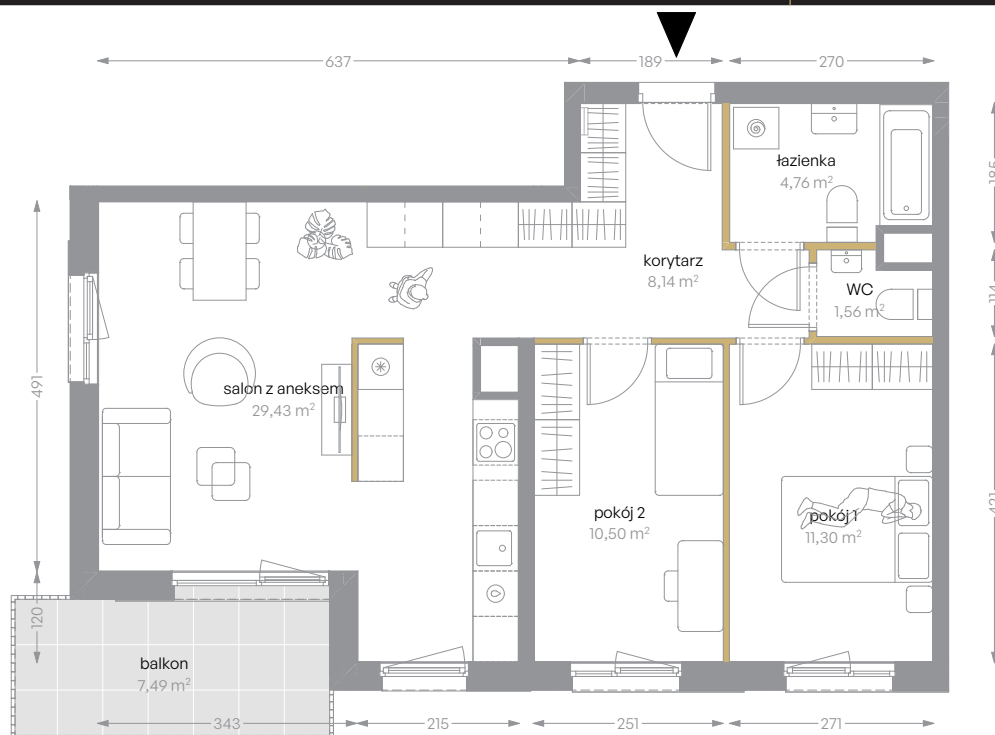
# KRÓLOWEJ JADWIGI <sup>51</sup>

## nr A/19



Powierzchnia **65,69 m<sup>2</sup>**

Piętro 1



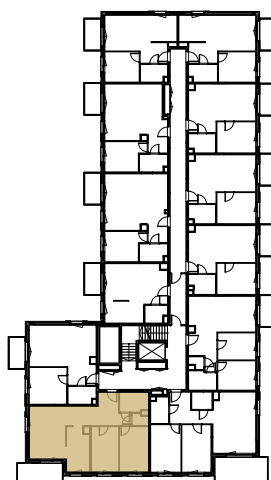
Aranżacja mieszkania jest przykładowa



### Powierzchnia użytkowa

salon z aneksem	29,43 m <sup>2</sup>
pokój 1	11,30 m <sup>2</sup>
pokój 2	10,50 m <sup>2</sup>
łazienka	4,76 m <sup>2</sup>
wc	1,56 m <sup>2</sup>
korytarz	8,14 m <sup>2</sup>
<b>Razem</b>	<b>65,69 m<sup>2</sup></b>
+balkon	7,49 m <sup>2</sup>

### Rzut kondygnacji Piętro 1



### Plan osiedla Budynek A

