

lokal 2.B.2.07

50,63 m²

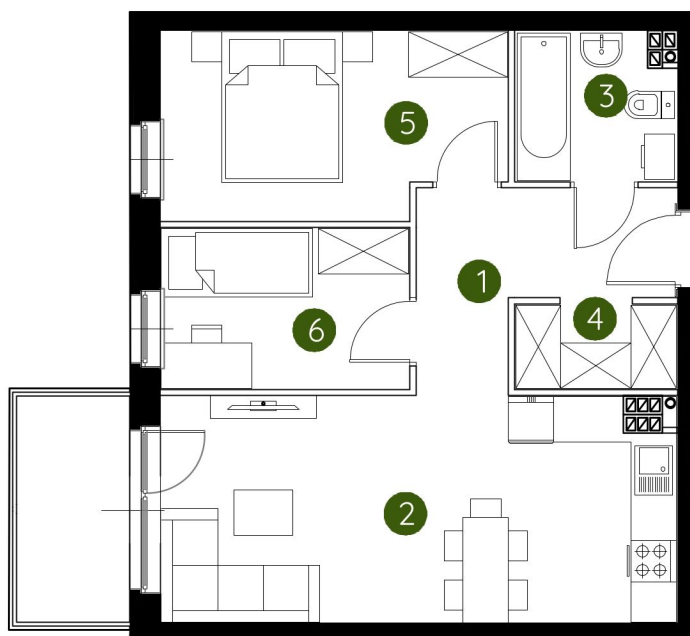
2 piętro

budynek 2



**Murapol
Pradol**

Kraków, ul. Pękwicka



0 1 2 5m

Podziałka podana z tolerancją +/- 5%

1. przedpokój	6,48 m ²
2. salon z aneksem kuchennym	20,00 m ²
3. łazienka	3,99 m ²
4. garderoba	2,46 m ²
5. sypialnia	10,77 m ²
6. sypialnia	6,93 m ²
metraż	50,63 m²

Schemat kondygnacji

