



ZESPÓŁ BUDYNKÓW WIELORODZINNYCH

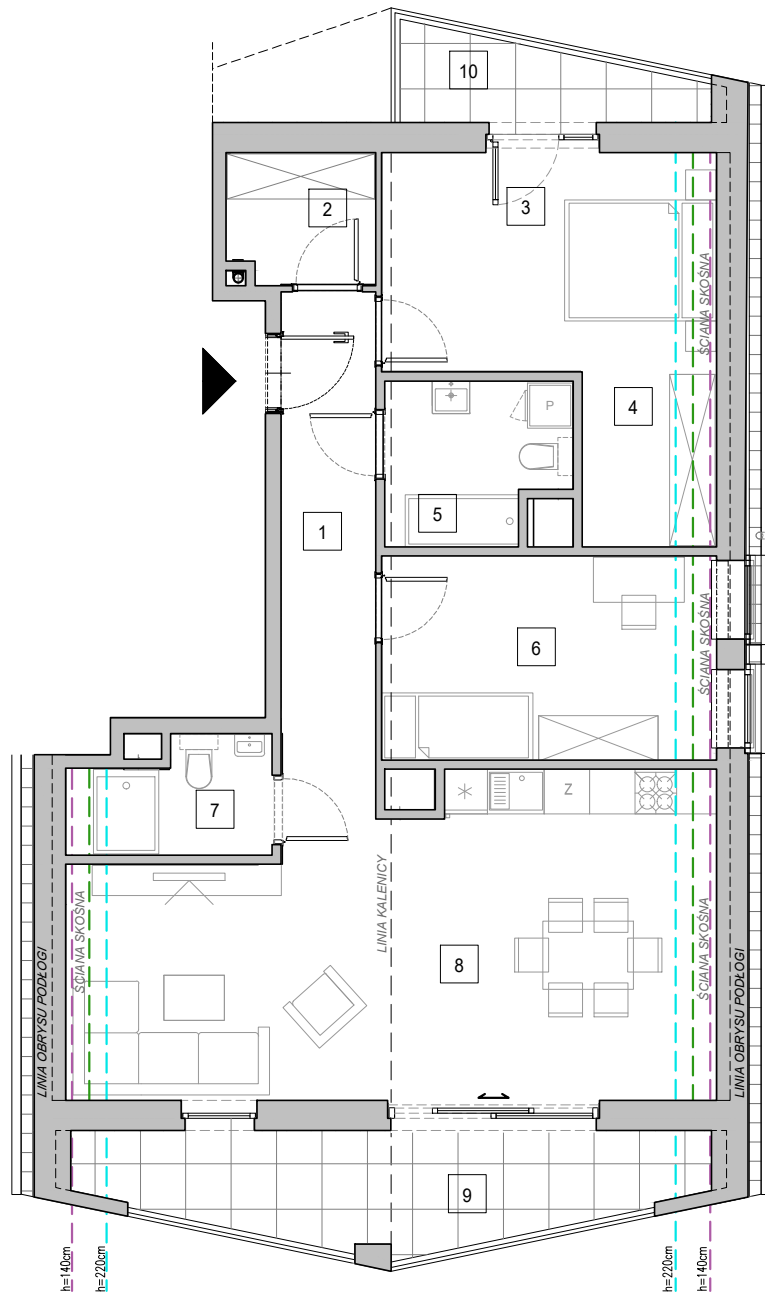
ul. Zawiślańska w Gdańsku
dz.nr 28/8
obręb 0259 Gdańsk

www.atalzawislanska.pl

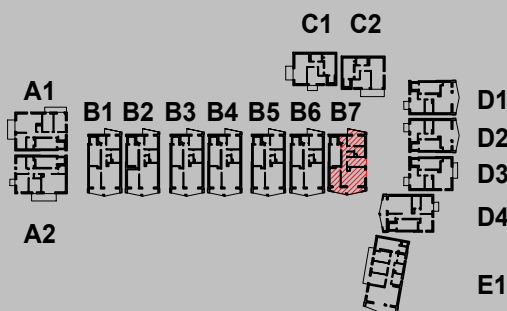
e-mail: bsmgdansk@atal.pl
telefon: (+48) 58 766 74 04
ATAL S.A. Biuro Sprzedaży, 80-754 Gdańsk, ul. Długa Grobla 8, lok. 9



ATAL ZAWIŚLAŃSKA
WILLE MIEJSKIE



skala 1:100



BUDYNEK B7 MIESZKANIE B7_4

III PIĘTRO

№	Nazwa pomieszczenia	Powierzchnia (m ²)
1	Komunikacja	8,61 m ²
2	Garderoba	3,42 m ²
3	Sypialnia 1	12,11 m ²
4	Wnęka na garderobę	3,47 m ²
5	Łazienka	5,13 m ²
6	Sypialnia 2	11,20 m ²
7	Łazienka	3,47 m ²
8	Pokój dzienny z aneksem kuchennym	30,77 m ²

POWIERZCHNIA UŻYTKOWA

78,18 m²

9	Balkon 1	11,13 m ²
10	Balkon 2	3,95 m ²

1. Wymiary pomieszczeń, lokalizację przyrządów sanitarnych i inne podano na podstawie projektu budowlanego. W trakcie budowy mogą wystąpić różnice w stosunku do stanu wynikającego z projektu, właściwe dla specyfiki prac budowlanych.

2. Powierzchnia jest obliczona w świetle pionowych przegród w stanie wykończonym, przy uwzględnieniu tynków i okładzin o grubości 1,5cm, na poziomie podłogi oraz bez uwzględnienia listew przypodłogowych, progów itp. Wymiary są podane w stanie bez wykończenia.

3. Powierzchnia użytkowa lokali określona jest na podstawie rozporządzenia Ministra Rozwoju w sprawie szczegółowego zakresu i formy projektu budowlanego z dnia 11 września 2020 r. oraz przy uwzględnieniu treści Polskiej Normy PN-ISO 9836:2022-07.

4. Przykładowa aranżacja lokalu, przedstawiona na rzucie, ma charakter poglądowy. Aranżacja oraz wyposażenie nie stanowią oferty handlowej oraz zobowiązania umownego.