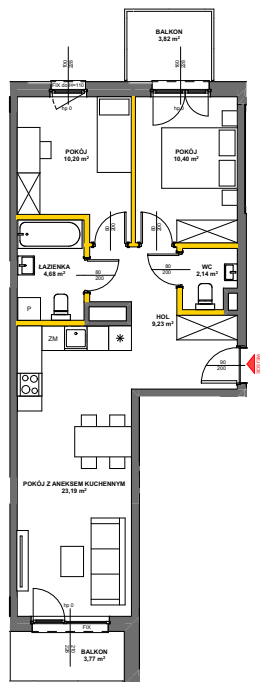


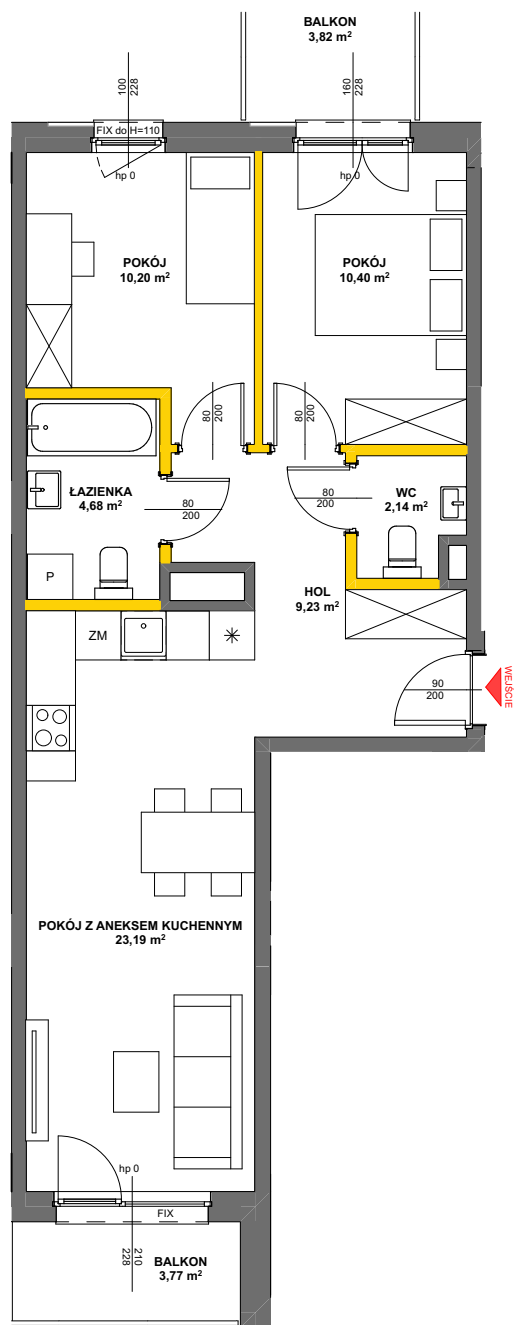
lokal mieszkalny

karta informacyjna inwestycji



LEGENDA

- ścianki działowe nadające się do demontażu
- ściany i obudowy pionów instalacyjnych
- kanały instalacyjne obudowane



GDYNIA 2023

Miasteczko
Julianów

data sporządzenia karty: 11.09.2024

LOKAL NR 41

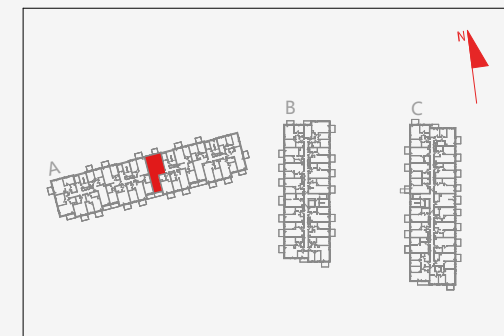
PIĘTRO 1
POKOJE 3
KLATKA 3

POWIERZCHNIA ROZLICZENIOWA 62.07m²
POWIERZCHNIA UŻYTKOWA 59.84m²

ŁAZIENKA	4,68 m ²
POKÓJ	10,20 m ²
HOL	9,23 m ²
POKÓJ Z ANEKSEM KUCHENNYM	23,19 m ²
WC	2,14 m ²
POKÓJ	10,40 m ²

POWIERZCHNIA POD
ŚCIANKAMI DZIAŁOWYMI
NADAJĄCYMI SIĘ DO DEMONTAŻU 3.82m²
BALKON 3,77m²

POŁOŻENIE LOKALU W BUDYNKU A



MIESZKANIE POWTARZALNE: 45, 49

Adres inwestycji: Julianów, ul. Urbanistów 16

BIURO SPRZEDAŻY

☎ 22 12 30 740

Powierzchnia lokalu obliczona została zgodnie z Polską Normą PN-ISO 9836:2015-12, powołaną w rozporządzeniu Ministra Rozwoju z dnia 11 września 2020 roku w sprawie szczegółowego zakresu i formy projektu budowlanego. Powierzchnia rozliczeniowa lokalu, uwzględniająca powierzchnię pod ściankami działowymi, służy do ustalenia ceny sprzedaży. Powierzchnia użytkowa lokalu służy do celów ewidencyjnych i wieczystoksięgowych. Instalacja wodna i kanalizacyjna doprowadzona do kuchni, łazienki i WC, zakończona korkami, nie schowana w ścianach. Rozprowadzenie instalacji pod przybory leży po stronie Nabywcy. Meble, biały montaż oraz drzwi wewnętrzne nie stanowią elementu wyposażenia lokalu. Deweloper zastrzega sobie możliwość wprowadzenia niewielkich zmian w dalszym etapie inwestycji. Przedstawiona aranżacja lokalu jest przykładowa. Wymiary okienne podane są w świetle muru od strony zewnętrznej.